

Maj 2024



Foto: Kirstin Stefansdottir Egekvist

# Biodiversitet i økologisk landbrug

For at give biodiversiteten de bedste vilkår har vi brug for mere urørt natur, men også for et landbrug, der giver plads til mere liv. Det økologiske landbrug bidrager til at fremme biodiversiteten i og omkring markerne og giver plads til de arter, der hører til i agerlandet. Det er vigtigt at værne om agerlandets fødekæder. Uden blomster, ingen bier. Uden bier, ingen frugt.

## LANDBRUGSLANDET HAR TABT DIVERSITET

Den primære årsag til tab af biodiversitet i landbrugslandskabet er intensivisering af landbruget.

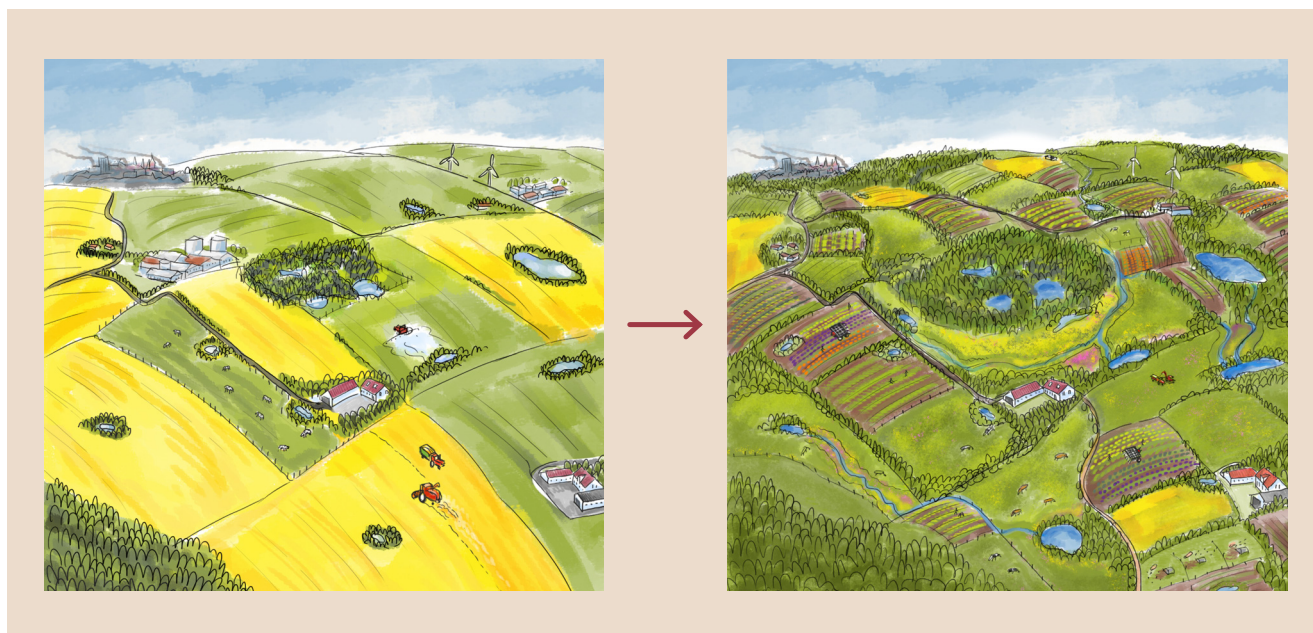
I mange årtier har målet været størst udbytte pr. hektar og pr. dyr. Resultatet er specialisering og for-

enkling af landbrugssystemerne. Blandede landbrug er forsvundet, marker er blevet større, levende hegn og træer fjernet og småbiotoperne blevet færre.

Sammen med intensiv gødskning og brug af pesticider gør det variationen i landskabet lav og levestederne få. For at vende tilbagegangen for vilde planter og dyr skal vi skabe bedre levevilkår for dem.

## I landbrugslandskabet kan biodiversiteten styrkes:

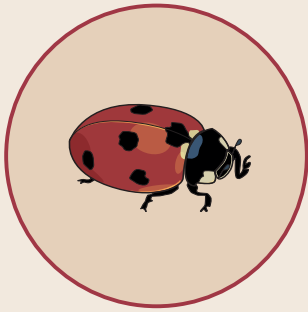
- i småbiotoper
- i permanente græsmarker
- på selve dyrkningsfladen



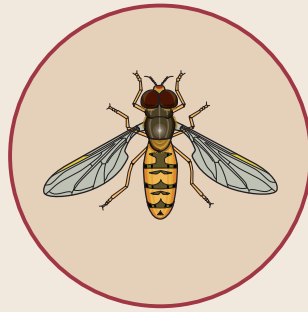
Biodiversiteten i agerlandet kan øges med bl.a. flere småbiotoper, opdeling i mindre marker og dyrkning i striber.

Illustration: Morten Telling

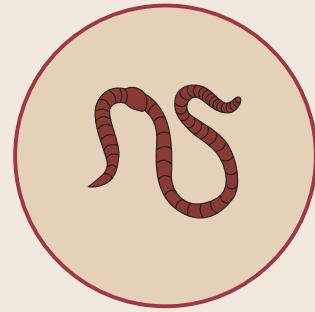
## EKSEMPLER PÅ NYTTEDYR



Naturlige fjender, der æder skadedyr i afgrøden.



Bestøvere, der forøger kvalitet og udbytte af afgrøder.



Organismer, der nedbryder organisk materiale og forbedrer jordens frugtbarhed.

### ØKOLOGI KAN BIDRAGE

Formålet med økologisk landbrug er at producere bæredygtige fødevarer med minimal belastning af miljø, klima og natur. Økologisk praksis fremmer biodiversiteten i kraft af fravær af pesticider og et mere varieret afgrødevalg, og derfor kan økologi spille en afgørende rolle i arbejdet for at bevare, genopbygge og fremme en rigere marknatur.

En rig marknatur med småbiotoper, blomter, hegn, vandhuller og træer understøtter desuden mange af de naturlige processer, der driver fødevarereproduktionen.

Økologisk landbrugspraksis både understøtter og har gavn af øget biodiversitet. Øget diversitet kan bidrage til mere robuste bedrifter og mere stabile udbytter af fødevarer og foder.

Skovlandbrug er et eksempel på et mere robust system, som oplever stigende interesse i Danmark. Skovlandbrug kombinerer træer og buske med traditionel husdyr- og planteproduktion og har fordele for både klima, miljø og biodiversitet. Dyrkning af forskellige afgrøder i striber er et andet system, som er under udvikling.

### FOKUS ER PÅ FUNKTIONEL BIODIVERSITET

Innovationscenter for Økologisk Landbrug arbejder

særligt med *funktionel biodiversitet*. Det er den del af insekter og mikroorganismer, der skaber værdi i fødevarereproduktionen. Det er arter, som kan sikre bestøvning og bekæmpe skadedyr, også kaldet nyttedyr. Tiltag, der tilgodeser nyttedyr, tilgodeser ofte også andre, 'unyttige' arter, der hører hjemme i agerlandet.

Naturlig regulering af skadedyr og bestøvning af en række afgrøder er vigtige funktioner, der stabiliserer markudbytterne. Der er derfor også et økonomisk incitament til at gøre en positiv forskel for nyttedyrene i landbrugslandet. En del af Innovationscenter for Økologisk Landbrugs arbejde er at formidle viden om nyttedyr og deres potentialer til landmænd.

### NATURVÆRDI SKAL VÆRE MÅLBAR

Vi har som samfund brug for at kunne dokumentere, hvordan handling fører til effekt. Innovationscenter for Økologisk Landbrug udvikler et redskab til at måle naturværdien i landbruget. Afsæt for redskabet er de naturmål, der er defineret i EU's fælles landbrugs politik. Det er mål for biodiversitet, bestøvere og fugle i landbrugslandet.

Vi arbejder løbende med at vejlede og formidle om konkrete tiltag, som kan gøre en forskel for biodiversiteten på både bedrifts- og landskabsniveau.

## Kontakt



Jens P. Hermansen  
Chefkonsulent  
jeph@icoel.dk  
Tlf. 61974910



Christoffer Grønne  
Specialkonsulent  
chrg@icoel.dk  
Tlf. 40541097



Bent Rasmussen  
Specialkonsulent  
beor@icoel.dk  
Tlf. 61435129