

Lattergas er dyrt, både for dig og klimaet

Kom og bliv klogere

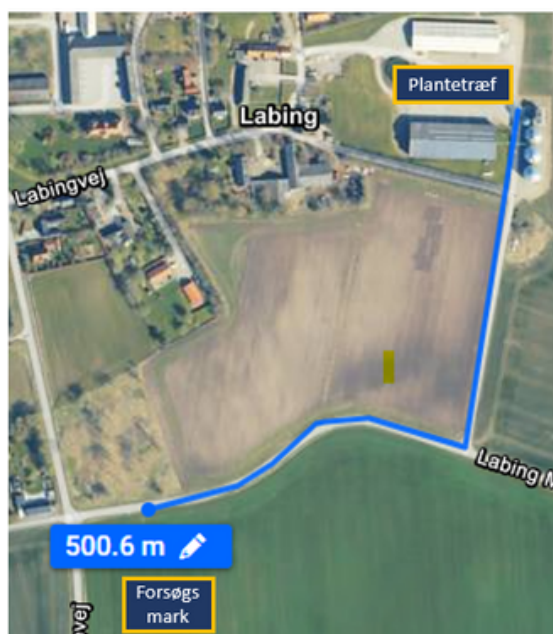
- På mulighederne for at reducere lattergasudledningen

Lattergas (N₂O) er en drivhusgas ligesom CO₂, og den vil derfor også blive beskattet ved en CO₂-afgift på landbrugets biologiske processer. Afgiften på udledning af 1 kilo lattergas er næsten 300 gange så høj som for 1 kilo CO₂, fordi lattergas er en meget mere potent drivhusgas. Den gode nyhed er, at der er måder du kan mindske lattergastabet i marken på.

Ved denne session har vi fået mulighed for at kigge forbi et flerårigt lattergasforsøg anlagt af Innovationscenter for Økologisk Landbrug, tæt på Velas' forsøgsmark.

"Vi viser et nyt, flerårigt forsøg frem, hvor vi måler lattergasudledning i korn efter kløvergræs, ligesom udledningen fra tildeling af organisk jordforbedring også målet"

Casper Laursen, Specialkonsulent



Vi fortæller om:

- Hvad er lattergasudledninger og hvorfor har det en betydning for mig?
- Gødningshåndtering og påvirkning på lattergasudledning
- Direkte og indirekte gødningstildeling
- De økonomiske afgiftseffekter



Majbrit Guldborg
Klimaspecialist

📞 2294 4137

✉️ magu@velas.dk