

Opslag på LinkedIn fra Plantekongressen 2025

<https://www.linkedin.com/feed/update/urn:li:ugcPost:7285931027863113730/?actorCompanyId=80983247>



Innovationscenter for Økologisk Landbrug

3.012 følgere

5m • Redigeret •



Skovlandbrug: Hvordan påvirker det biodiversitet og økosystemtjenester? 🌳 🐞

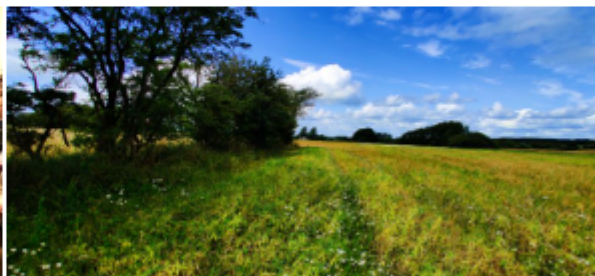
På årets Plantekongres var skovlandbrug også på programmet med to oplæg: 'Effekten af skovlandbrug på biodiversitet og vigtige økosystemtjenester' og 'Skovlandbrug hjælper på samtlige dagsordener' v/ [Marianne Bruus](#) fra [Aarhus Universitet](#) og [Svend Brodersen](#) fra [Gram Slot](#).

Begge er partnere i projektet BEAT med [Innovationscenter for Økologisk Landbrug](#) som projektleder.

I projektet undersøger vi, hvilke effekter skovlandbrug har på biodiversitet, kulstoflagring, jordens sundhed og afgrødebestøvning. Oplæggene på kongressen handlede om projektets foreløbige aktiviteter og dataindsamling, og hvordan skovlandbrug kan være et vigtigt virkemiddel til at sikre en bæredygtig og robust fødevareproduktion i Danmark i fremtiden.

Projektet er støttet af GUDP, Fonden for økologisk landbrug og Organic RDD, der koordineres af ICROFS.

[#økologisklandbrug](#) [#skovlandbrug](#)



2