

Innovationscenter  
for Økologisk Landbrug

## Marknatur – Ny og opdateret viden til økologiske landmænd

Økologisk Landsforening

Webinar om biodiversitet d. 12. december 2023

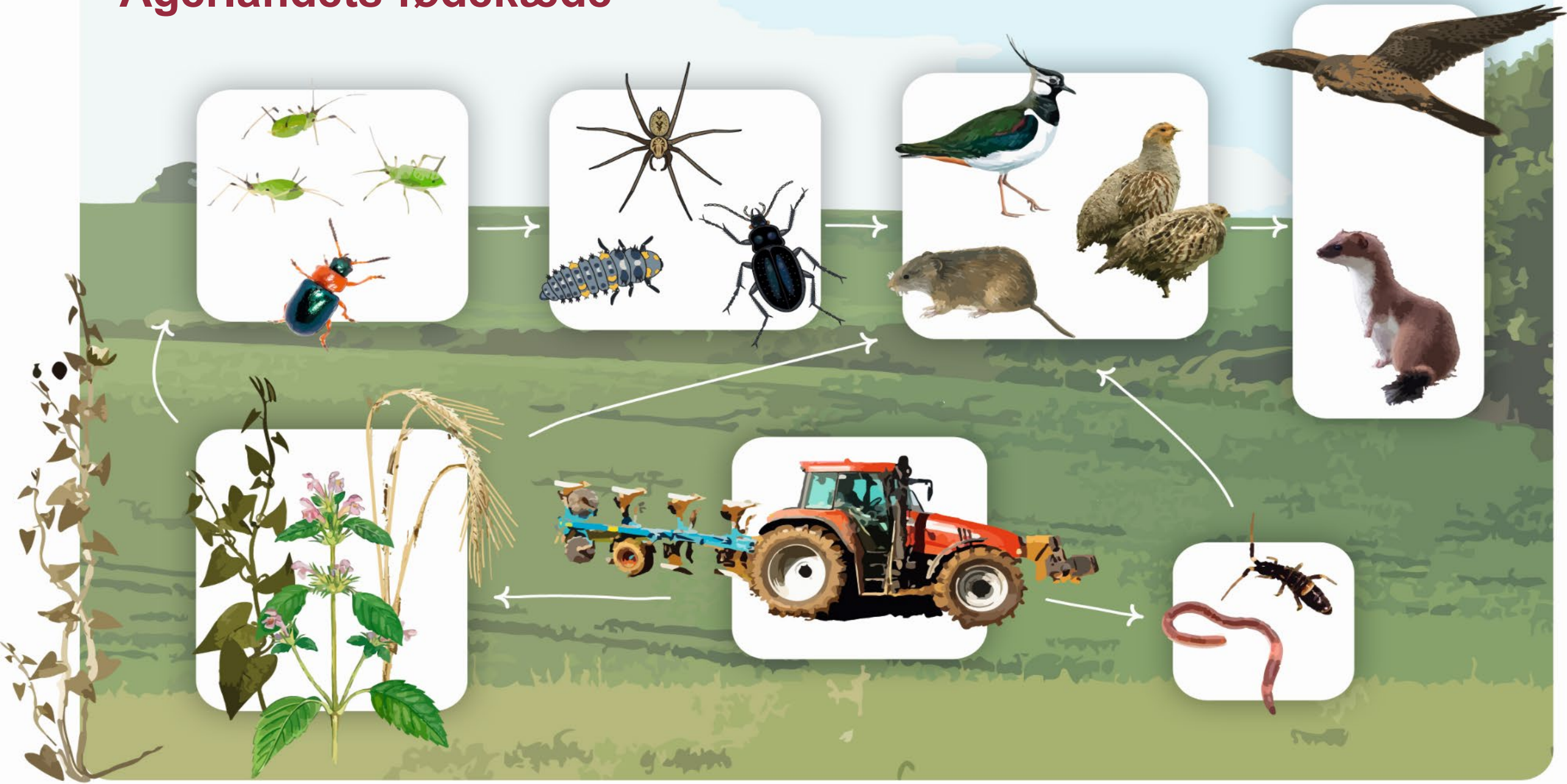
Bent Rasmussen – Specialkonsulent – Klima og Natur



STØTTET AF

**Promille**afgiftsfonden for landbrug

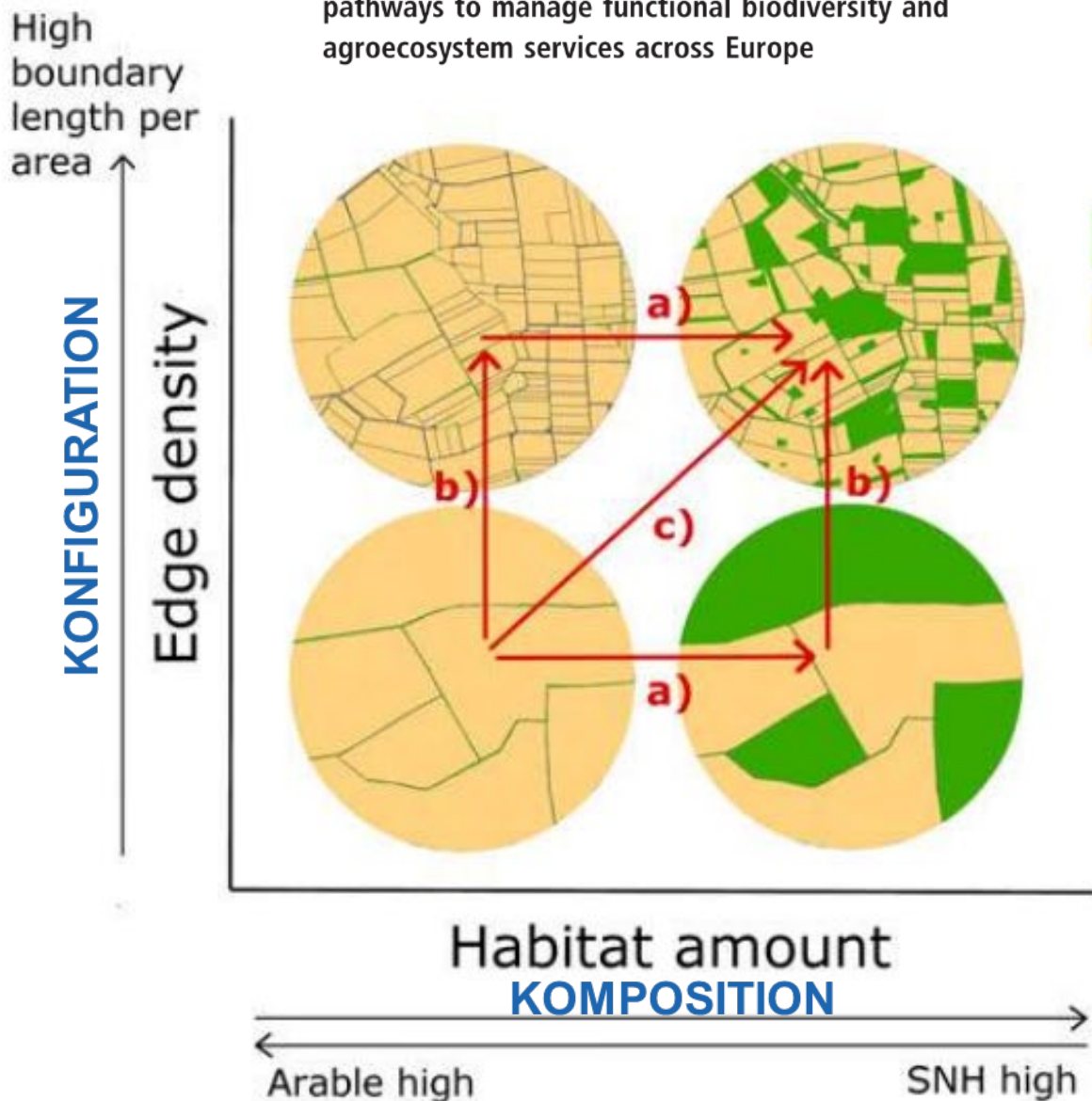
# Agerlandets fødekæde



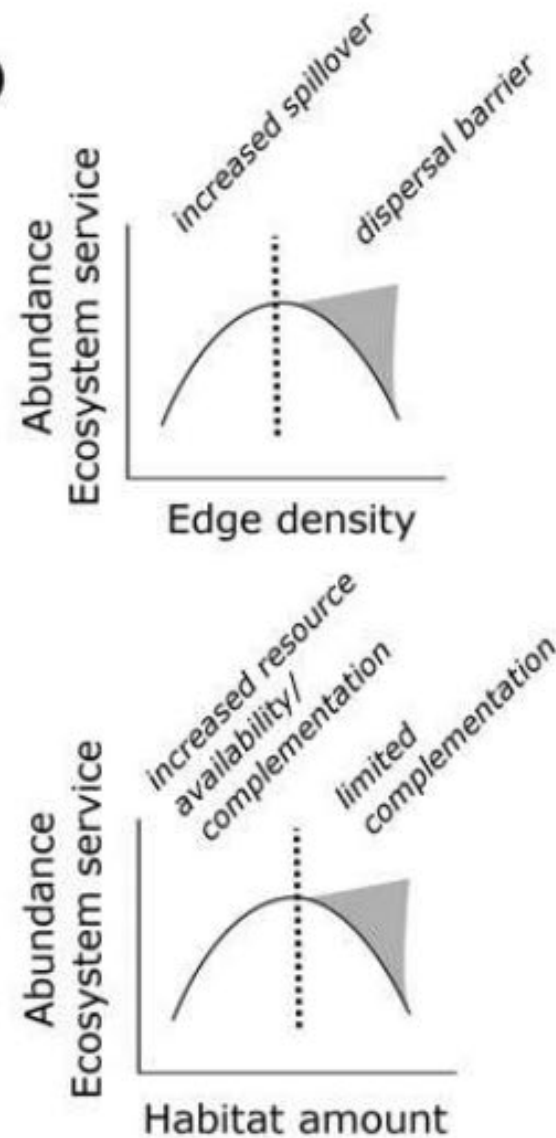


Innovationscenter  
for Økologisk Landbrug

The interplay of landscape composition and configuration: new pathways to manage functional biodiversity and agroecosystem services across Europe



d)



## Faste landskabselementer



## Permanent græs



### KOMPOSITION

- AREALFORDELINGEN MELLEM DE TRE HABITATTYPER

### KONFIGURATION

- FORHOLDET MELLEM MARKERNES OMKREDS OG AREAL

### KVALITET

- AF HABITATERNE

## MÅLBARHED



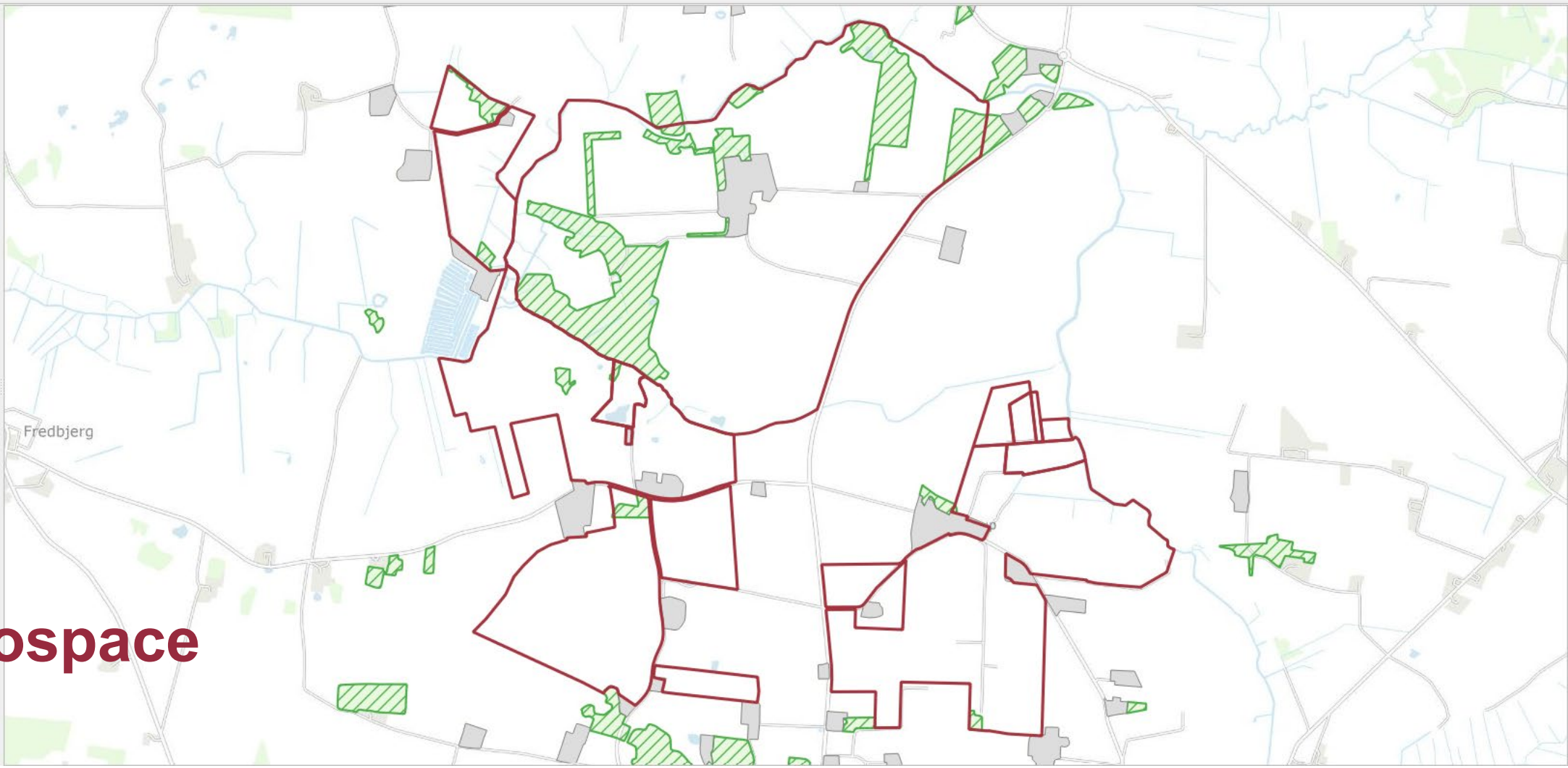
Innovationscenter  
for Økologisk Landbrug

## Omdriftsareal





- Layers
- Ekstra lag
  - Ejendomsgrænse**
  - samlelag
  - marker
  - anlæg**
  - skov
  - Skærtnings - dæmpet
  - DTK25 - Danmarks Topografis
  - Ortofoto forår

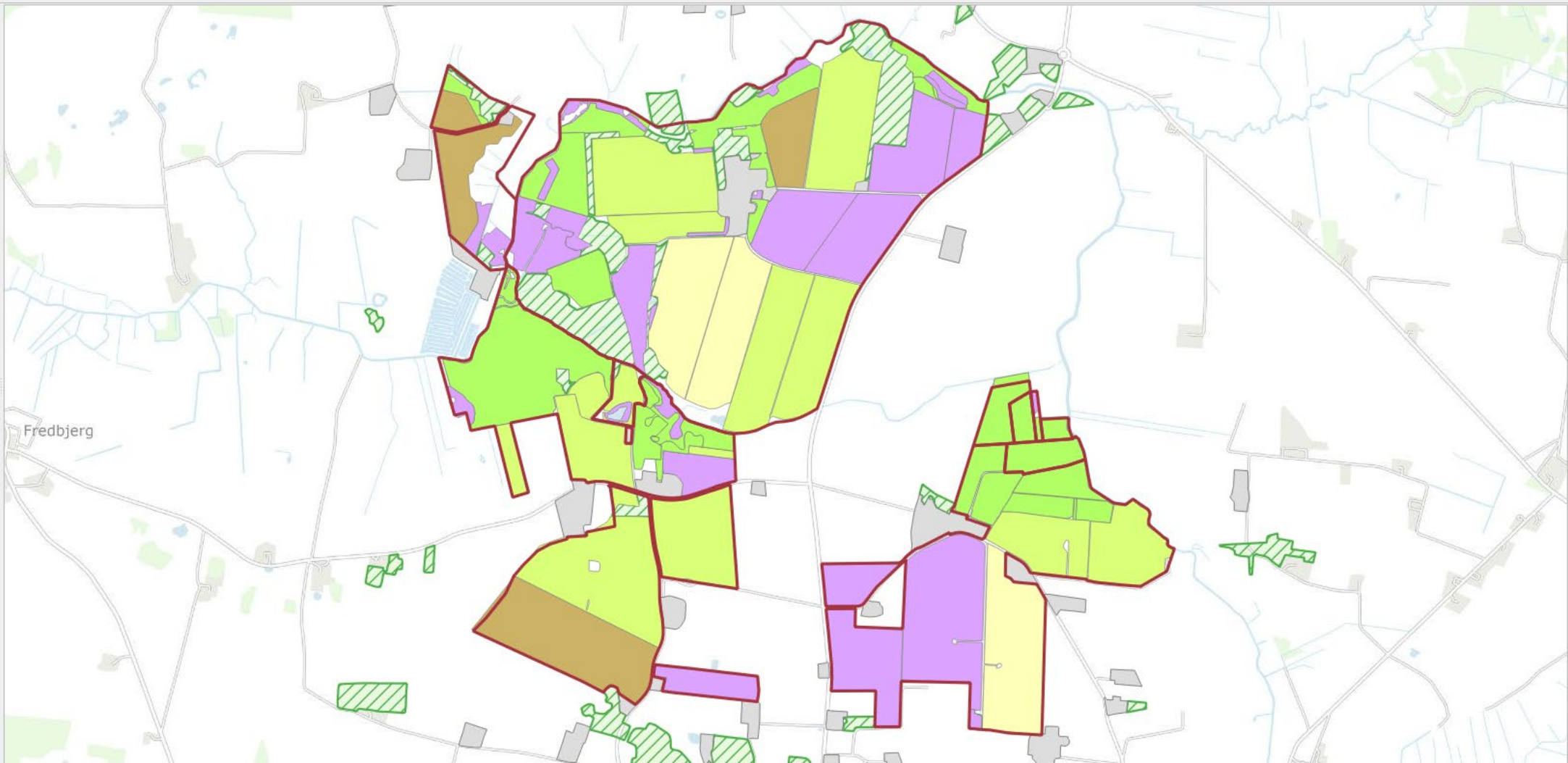


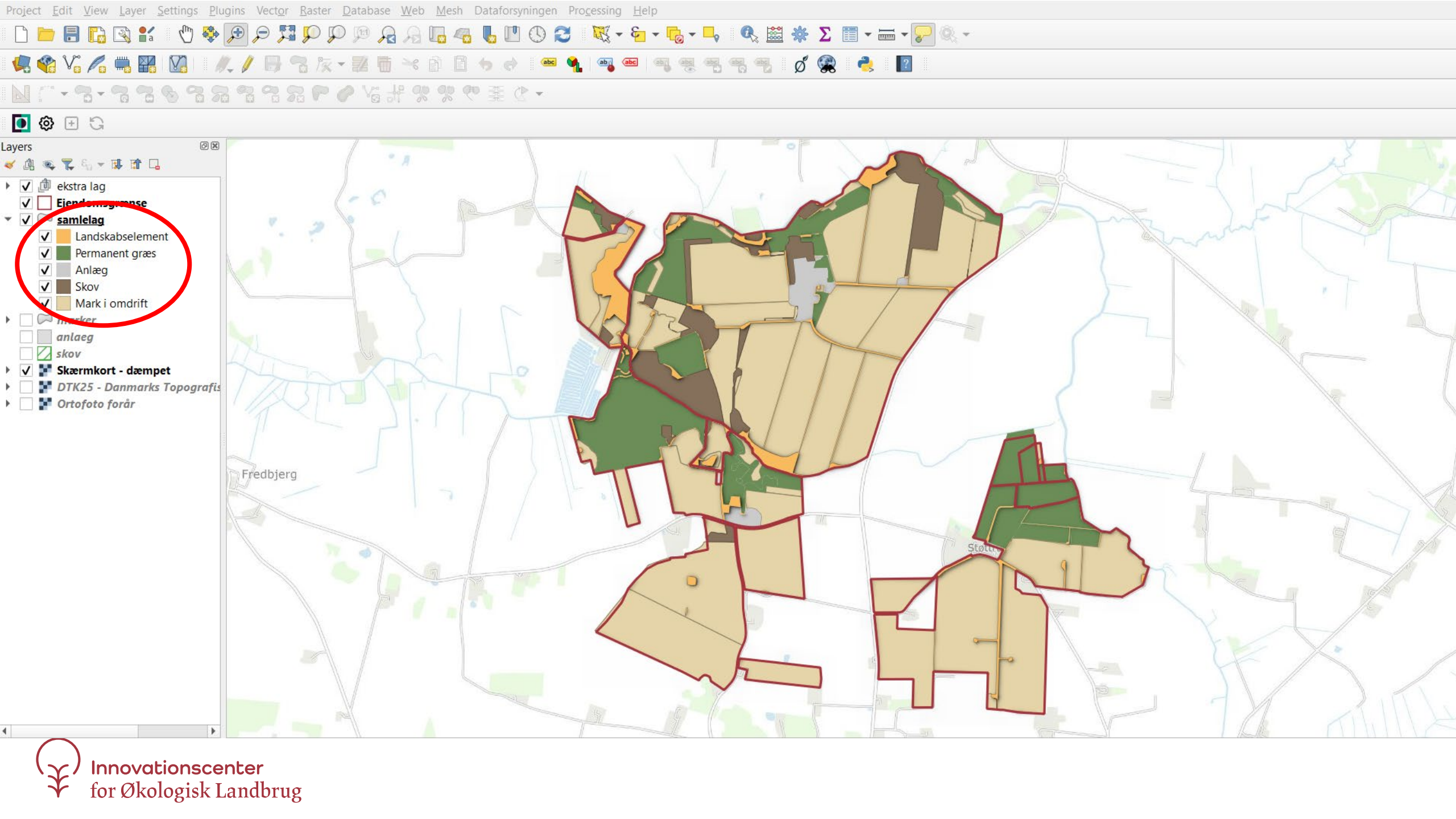
# Field Ecospace (LBST)



Layers

- ekstra lag
- Ejendomsgrænse
- samletag
- marker
  - græs
  - Vårafgrøde
  - permanent
  - Vinterafgrøde
  - Brak
  - Andet
- anlæg
- skov
- Skærmkort - dæmpet
- DTK25 - Danmarks Topografis
- Ortofoto forår





- Layers
- ekstra lag
  - Ejendomsgrænse
  - samlelag
    - Landskabsselement
    - Permanent græs
    - Anlæg
    - Skov
    - Mark i omdrift
  - inddæk
  - anlæg
  - skov
  - Skærmkort - dæmpet
  - DTK25 - Danmarks Topografis
  - Ortofoto forår





| Bedrift 2023       | omkreds | hektar | Procent |
|--------------------|---------|--------|---------|
| TOTALAREAL         |         | 451,8  | 100,0   |
| BYGNINGER          |         | 7,1    | 1,6     |
| SKOV/NATUR:        |         | 29,6   | 6,5     |
| BRUTTOAREAL:       |         | 415,1  | 91,9    |
| Omdriftsmarker     | 72.007  | 305,8  | 73,7    |
| Permanent Græs     | 24.959  | 85,1   | 20,5    |
| Landskabselementer | 76.763  | 24,3   | 5,9     |
|                    |         |        |         |
| Avinterkorn        |         | 39,6   | 12,9    |
| Avårkorn           |         | 11,0   | 3,6     |
| Aomdriftsgræs      |         | 113,6  | 37,1    |
| Aandet             |         | 141,6  | 46,3    |
| 4 pct. krav        |         | 12,2   |         |

# BiodiversitetsLøft (FØL)





## Hvis der er få permanente græsarealer i lokalområdet

Er der §3-beskyttet natur på bedriften, bør en del af 4 procent arealet placeres langs disse.

Udtagningen beskytter den værdifulde natur, og de beskyttede arter vil med tiden kunne sprede sig





Sekundært kan udtaget areal etableres med flerårigt plantedække i hjørner og kiler eller på markens tørre og våde dele.

Naturlig fremspiring fra frøbanken foretrækkes – lad stubben fra sidste års afgrøde stå

Ved risiko for stor bestand af kvik og tidsler kan der udsås en blanding af grove græsarter eventuelt tilsat lancetvejbred, røllike, kællingetand m.m.

Undgå kraftigt voksende kløverarter, da arealet ønskes næringsfattigt.





Arealet anmeldes som **slåningsbrak**, og den årlige afslåning foretages i april





Udpining ved at stakke det afslåede materiale fremmer natureffekten





# Hvis der er få faste landskabselementer i lokalområdet

## A. Småbiotoper

Urørte biotoper kan etableres i udtagne hjørner, kiler, tørre og våde pletter.

Plantedækket etableres med en tuegræsblanding bestående af hundegræs, timothe og strandsvingel

Tilføj evt. lidt kællingetand og cikorie

10-40 procent tilplantes med grupper af buske eller lave træer som hunderose, slåen, hyld, hvidtjørn og gråpil

Arealet anmeldes som **småbiotop**, hvilket medfører, at der ikke er krav til aktivitet på arealet.





## B. Fodposer

Etabler 2-3 meter brede fodposer langs eksisterende markkanter

Indsatsen er effektiv, fordi den skaber en forbedret overgang mellem mark og landskabselement

Fungerer primært som rede- og overvintringssted for især biller og bier





### C. Insektvolde

Etabler 3-4 meter brede, linjeformede opdelinger af større marker

Massiv forøgelse af længden af markens omkreds med få udtagne m<sup>2</sup>

Fungerer primært som rede- og overvintringssted for især biller og bier

Etableres som en sammenpløjet, 50 cm høj vold 75-150 meter fra eksisterende markkant.







Plantedækket etableres med en tuegræsblanding bestående af hundegræs, timothe og strandsvingel  
Effekten af markopdeling kan forbedres ved for hver 30-50 meter at plante enkelte lave træer eller små grupper af hunderose, slåen, hyld, hvidtjørn og gråpil  
Linjeformede udtagninger anmeldes som **småbiotop** for at holde dem uforstyrrede  
Ved problemer med tidsler eller andet rodukrudt slås vegetationen flere gange i første vækstår, til tuegræsserne vinder kampen





## Hvis du har få marker med enårige ukrudtsarter

Enårigt ukrudt er grundlaget for agerlandets fødekæde

Der er brug for lysåbne arealer med blomstrende hane Kro, pileurt og lignende pionerplanter

Økologiske planteavlssædskifter har ofte sådanne lysåbne arealer,





Arealer med blomster og frøbærende planter placeres bedst i hjørner, kiler, tørre og våde pletter  
Kan også etableres i foragre eller som 3-6 meter brede striber langs insektvolde og fodposer  
Arealerne etableres optimalt fra sidste års stubmark med naturlig fremspiring fra jordens frøbank  
Anmeldes som **slåningsbrak** og afslås i april måned





Alternativt anmeldes arealet som **blomsterbrak** og etableres med en simpel blanding af f.eks. boghvede og olieør med 30 kg vårbyg som dæksæd  
For at sikre dominans af de rigtige blomsterarter sås i et veletableret såbed og gerne i næringsfattig jord  
Natureffekten er primært afgrænset til sommermånedene, og arealerne skal nyetableres hvert år for at opnå den ønskede effekt





Tak for opmærksomheden