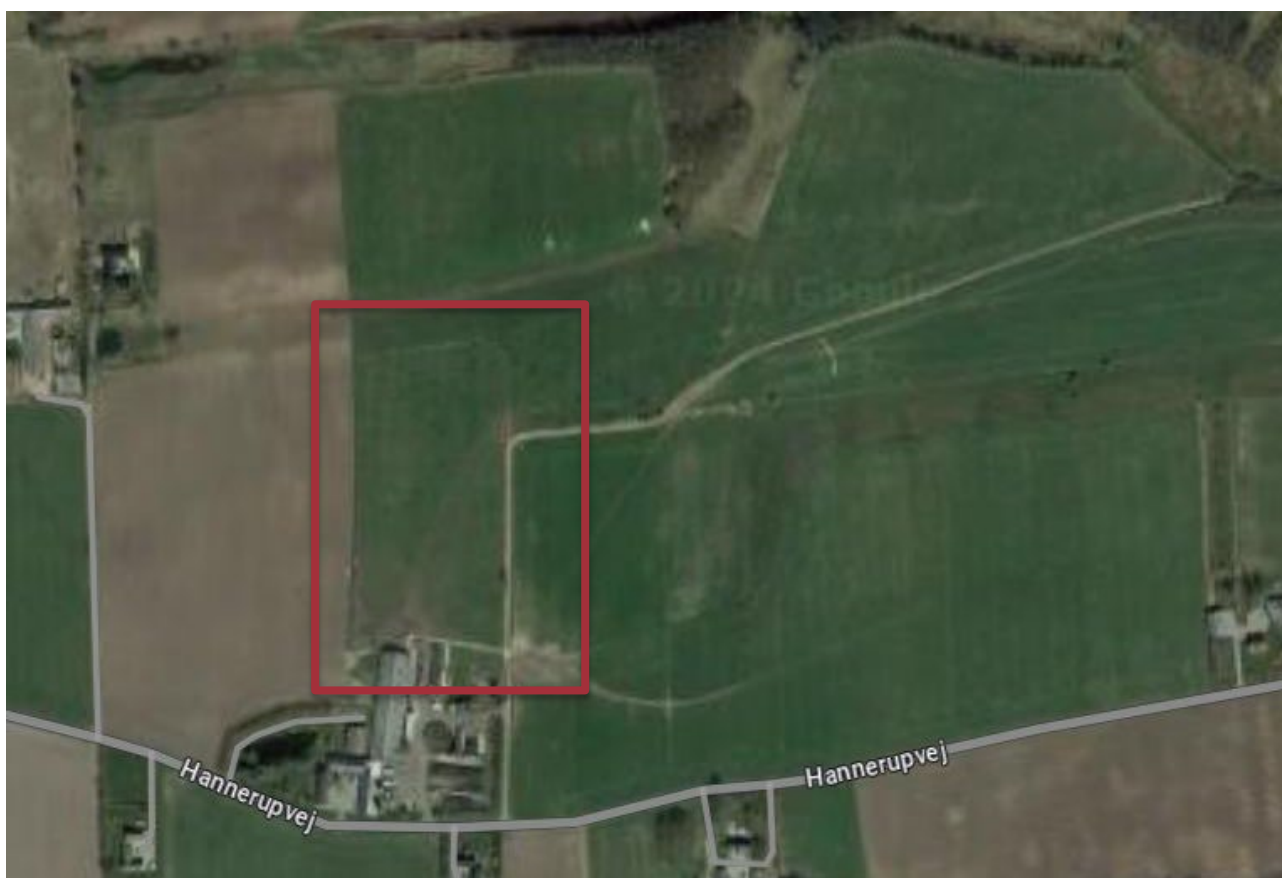
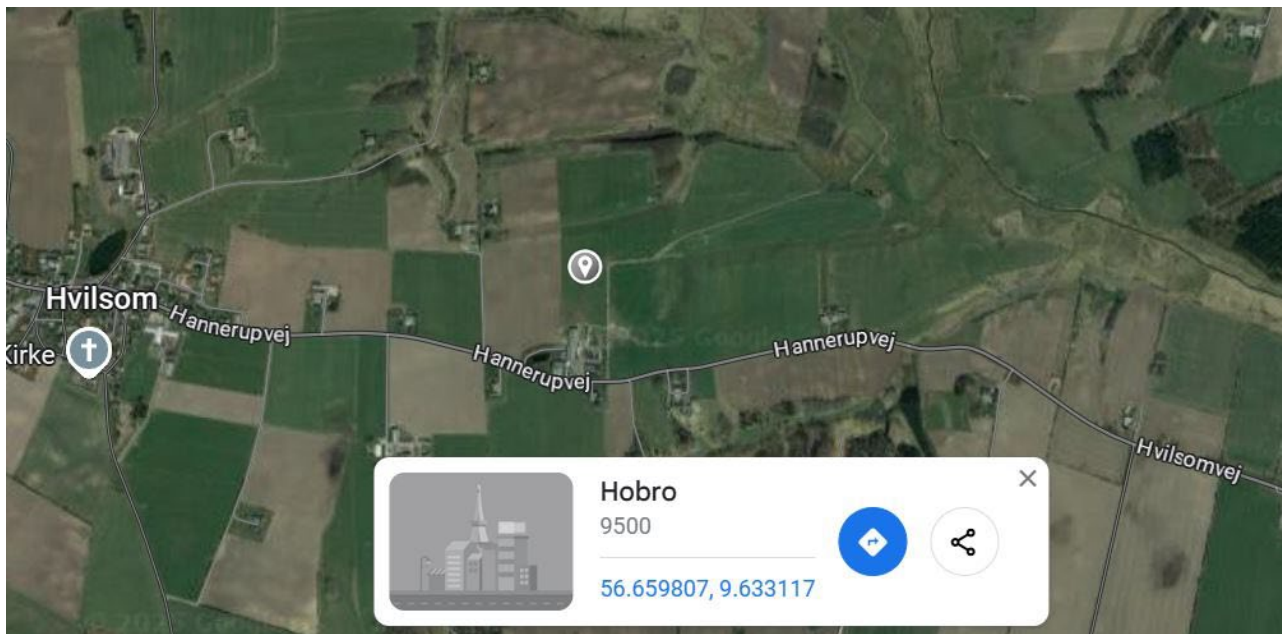


Noter fra GrassRotate tour d. 21. aug. 2024

Deltagere: Gurli, Tom, Inger (foto og notat), Ann-Sofie, Torben (kun Bedrift 1) og Irene (notat).

Bedrift 1 – fem græsblandinger på afgrænsningsmark (mark 702, Hannerupvej 309)



JB nr.	3
Er vanding muligt (ja/nej)	Nej
Forfrugt	Rug til afgræsning m. ital. rajgræs
Dæksæd afgrøde	Vårbyg til helsæd
Såtidspunkt	19. april
Såmetode (maskine)	Nordsten såmaskine
Høst af dæksæd	18. juli høst til helsæd
Anvendelse efter høst af dæksæd	Et slæt efterfølgende, ingen afgræsning

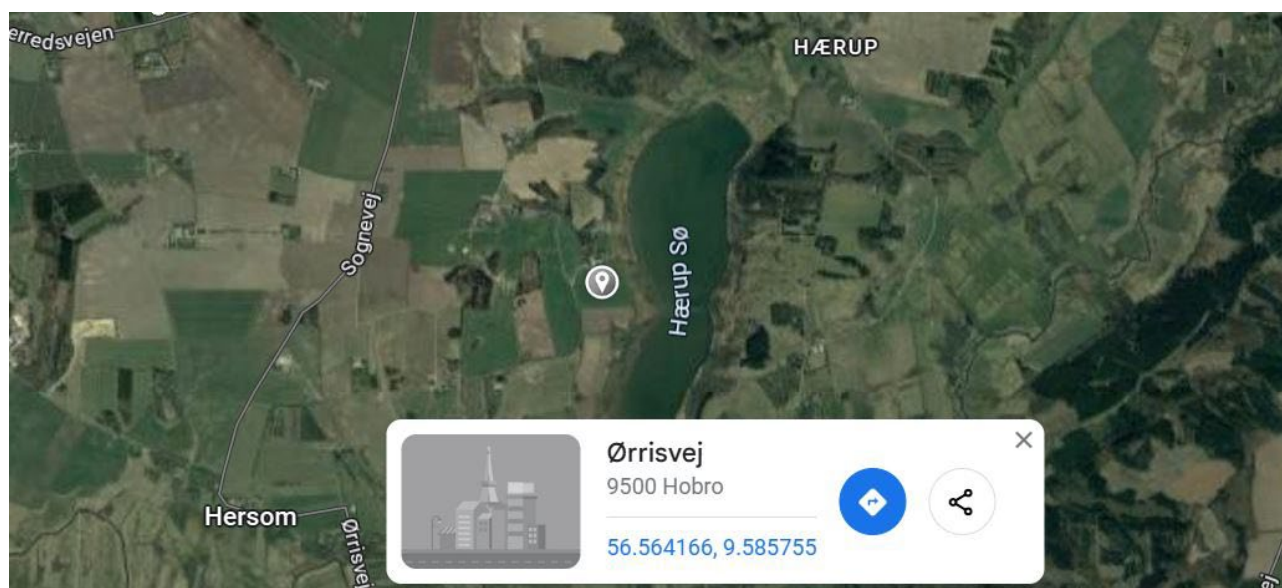
Kommentarer ved besøg:

- Veletableret, ca. 30 cm højde
- Alle arter er til stede i marken
- Urterne dominerer meget
- Cikorie på 4-5 blads stadium
- Græsset er klar til afgræsning nu
- Aulum afgræsning ser lidt fesen ud i forhold til de andre (en del kvik)





Bedrift 1 – fem græsblandinger på slætmark (mark 114)

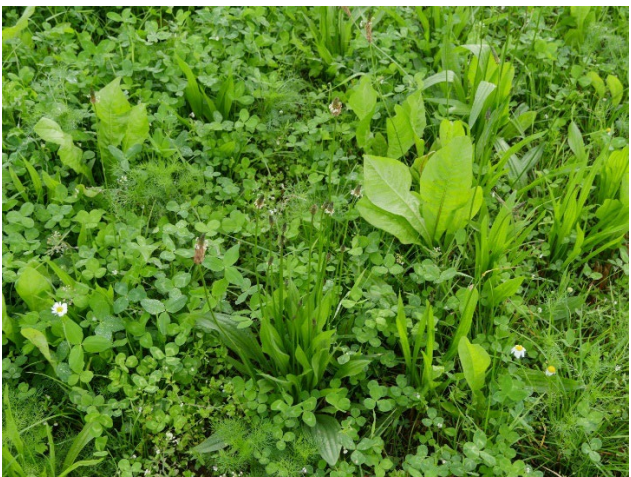


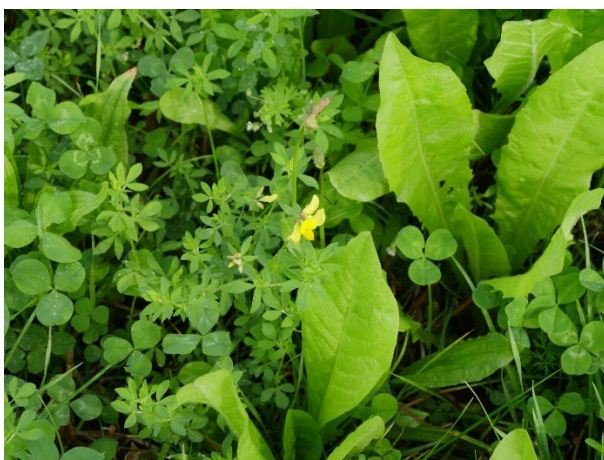


JB nr.	3
Er vanding muligt (ja/nej)	Nej
Forfrugt	Roer
Dæksæd afgrøde	Vårbyg
Såtidspunkt	13. april
Såmetode (maskine)	Nordsten
Høst af dæksæd	18. juli
Anvendelse efter høst af dæksæd	To slæt efterfølgende

Kommentarer ved besøg:

- Afgrøden er cirka 15 cm
- Veletableret - bælgplanterne fylder lidt mere, urterne er knap så dominerende – afgrøden er mere i balance end den i den anden mark.
- Kompakt jord hvor vi fandt en spaltet cikorierod, men det var vist i et kørespor
- Der ses bl.a. kamille, hyrdetaske, agerstedmoder





Bedrift 2 – fem græsblandinger på afgræsningsmark

JB nr.	5
Er vanding muligt (ja/nej)	Nej
Forfrugt	Rug til afgræsning m. ital. rajgræs
Dæksæd afgrøde	Rug til afgræsning - rugen blev ikke til noget så marken blev ikke afgræsset før efter afpudsning
Såtidspunkt	Primo maj
Såmetode (maskine)	Sået med strigle
Høst af dæksæd	Begyndt afgræsning sidst i juli efter afpudsning
Anvendelse efter høst af dæksæd	Afpudsning sammen med 3. slæt græs sidst i juli, inden afgræsning startede. Afgræsning løbende i efteråret indtil midt oktober. Der er pudset af en ekstra gang.

Kommentarer:

- Landmanden mener han fik for få frø leveret
- Det har været meget vådt
- Afgrøden er cirka 10 cm høj den 21. august
- Lucernen har haft det svært med den såteknik, den er ikke så veletableret som på Bedrift 1
- Mange kællingetand, ser ud til at den øverlige såning favoriserer dem
- På grund af afgræsningen er det svært at vurdere bestanden af urterne, da det er bidt ned





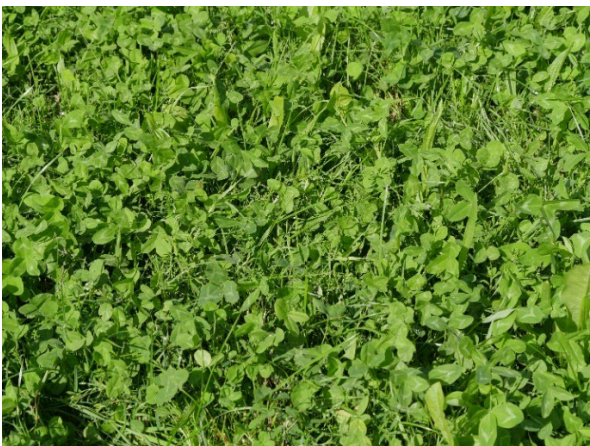
Bedrift 2 – fem græsblandinger på slætmark

JB nr.	6
Er vanding muligt (ja/nej)	Nej
Forfrugt	Frøgræs af alm. rajgræs
Dæksæd afgrøde	Vårbyg høstet som helsæd
Såtidspunkt	Primo maj
Såmetode (maskine)	Sået ud med strigle
Høst af dæksæd	Helsædshøst ca. 25 juli
Anvendelse efter høst af dæksæd	Gylle efter høst af dæksæd. Herefter to slæt kløvergræs

Kommentarer:

- Meget kløverrig, måske fordi frøene er smidt ovenpå jorden
- Kællingetand har det godt, den blomstrer
- Vi kan ikke finde lucernen (lucerne har brug for ro til at komme i gang)





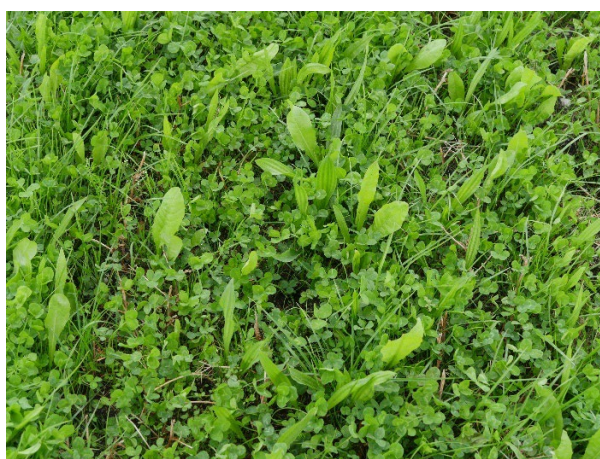
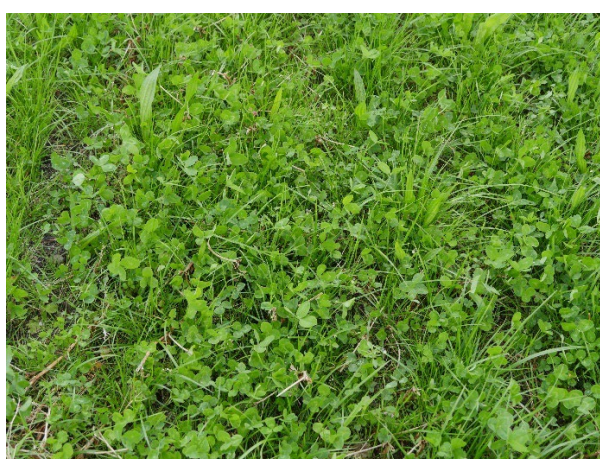


Bedrift 3 – fem græsblandinger på afgræsningsmark

JB nr.	1 - 2 (11) – lav mark med blandede jordbundsforhold
Er vanding muligt (ja/nej)	Ja
Forfrugt	Vårbyg
Dæksæd afgrøde	Markært høstet helsæd
Såtidspunkt	1. april
Såmetode (maskine)	Vaderstad med spredeplade, uden strigle efter. Tromlet efter såning
Høst af dæksæd	30. juli
Anvendelse efter høst af dæksæd	Slæt, ingen afgræsning

Kommentarer:

- Afgrøden er cirka 10 cm
- Ligner er traditionel græsmark, hvor græsserne og kløveren er mere dominerende
- Udbredt angreb af bladrandbiller, skyldes nok ært som dækafgrøde
- Lucerne, kællingetand, kommen og vejbred er til stede
- Der er eventuelt et ekstra forsøgsled, Gurli tjekker ift. placering af parceller



Bedrift 3 – fem græsblandinger på slætmark

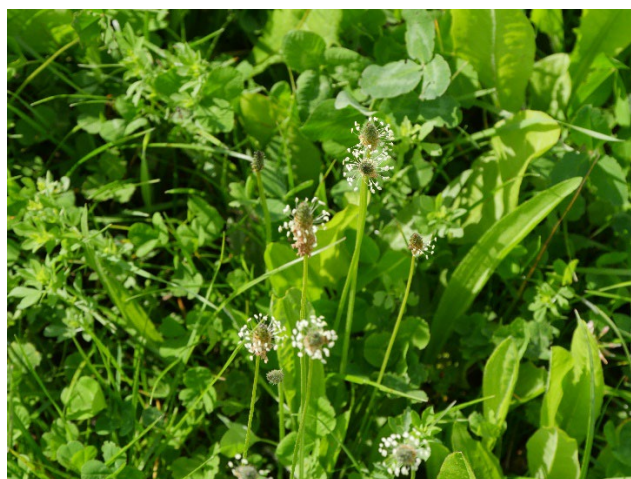
JB nr.	3
Er vanding muligt (ja/nej)	Ja
Forfrugt	Majs
Dæksæd afgrøde	Markært til helsæd
Såtidspunkt	1. april
Såmetode (maskine)	Vaderstad med spredeplade, uden strigle efter. Tromlet efter såning
Høst af dæksæd	30. juli
Anvendelse efter høst af dæksæd	Slæt og høst af frisk græs til staldfodring

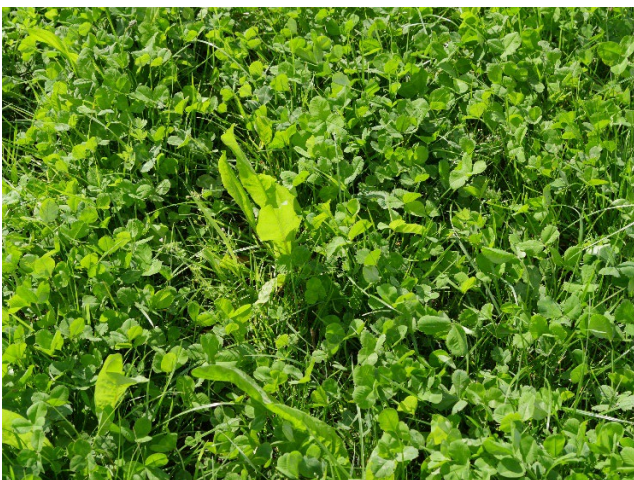
Kommentarer til første mark:

- Bladrandbiller
- Her er kællingetand, men ingen lucerne
- Godt med kløver
- Ujævne parceller – er der mon sket en afblanding af frøene, det er set i andre forsøg
- Her er der en ekstra parcel med en blanding uden urter

Kommentarer til anden mark:

- Ser tynd og sulten ud
- Præget af ært som dæksæd (bladrandbiller)





Bedrift 5 – ædepræferenceparceller

Kommentarer:

- Er sået med forsøgssåmaskine af Ytteborg. Så uden dæksæd.
- Parcellerne ligger omgivet af vårbyg til modenhed, som er dyrket uafhængigt af forsøgsparcellerne
- Dybe kørespor gennem forsøgsarealet
- Ikke en særlig god etablering pga. pileurt og andet ukrudt
- Ikke så meget kløver
- Vi må lade det ligge og se hvad det udvikler sig til
- Ingen billeder

Bedrift 4 – fem græsblandinger på afgræsningsmark

JB nr.	3
Er vanding (ja/nej)	Ja
Forfrugt	Hestebønne
Dæksæd afgrøde	Rug til afgræsning
Såtidspunkt	20. maj
Såmetode (maskine)	Väderstad Spirit efter såning er rug og tromling
Høst af dæksæd	Afgræsset, ingen afpudsning. Blev græsset ned til 3 cm tidligt
Anvendelse efter høst af dæksæd	Afgræsning, afpudsning af dele af marken

Kommentarer:

- Registreret i Farmtracking – vi får data
- Veletableret kløvergræs som fremstår fint græsset ned nu. Marken anvendes som natfold.
- Kællingetand i blomst
- Ingen lucerne
- Kommen, cikorie, vejbred til stede



Bedrift 4 – fem græsblandinger på slætmark

JB nr.	3
Er vanding (ja/nej)	Ja
Forfrugt	Raps
Dæksæd afgrøde	Markært til helsæd
Såtidspunkt	20. maj
Såmetode (maskine)	Väderstad Spirit efter såning er markært og tromling
Høst af dæksæd	Ca. 1 august
Anvendelse efter høst af dæksæd	Der er taget to slæt. Gylle efter første efterslæt.

Kommentarer:

- Etableret godt, men rigtig mange bladrandbiller i marken: Gnav af bladrandbiller ses på lucerne, kællingetand og kløver. Mere græsrig, kløverne og lucernen er hæmmet.
- Urterne er ikke fremtrædende
- Der kan være lidt overslæb i parcellerne, det har været svært at få såmaskinen fuldstændig tom



Bedrift 4 – parceller til præferenceforsøg

Etableringstidspunkt	
Såteknik	Sået af Ytteborg
Dækafgrøde	Rug til afgræsning
Høst af dækafgrøde	Afgræsset, ingen afpudsning
Forfrugt	
JB nr.	

Kommentarer:

- Står godt
- Rugen er dominerende/tydelig
- Plan for 2025: der tages første slæt og gennemføres præferenceforsøg i start juni og i august



Fotograf på alle billeder: Inger Bertelsen, ICOEL