

Innovationscenter
for Økologisk Landbrug

Naturkrav i økologien?

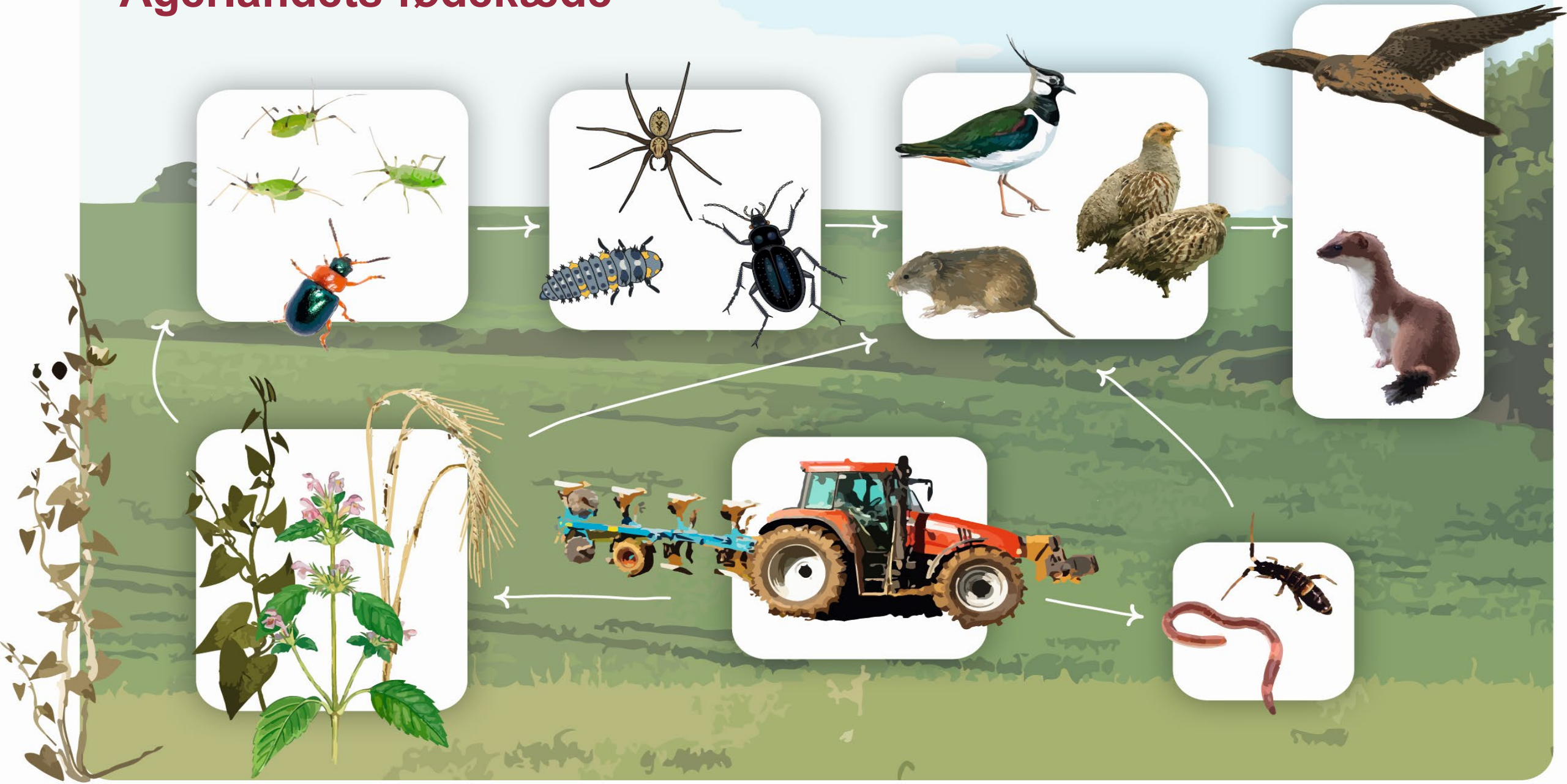
Regeldag for Økologirådgivere 2025

Velas, Søften d. 30. januar 2025

Bent Rasmussen – Specialkonsulent – Klima og Natur



Agerlandets fødekæde



Nature Restoration Law

For people, climate, and planet

22 June 2022
#EUGreenDeal



Over **half of global GDP** depends on **nature** and the services it provides. **Construction, agriculture, food and health** sectors all highly depend on it



More than **75% of global food crops** depend on **pollinators**



40% of the world's land is degraded. Costs associated with soil degradation in the EU already exceed EUR 50 billion a year



Our global food systems are responsible for **80% of deforestation, 70% of freshwater use** and are the **single greatest cause of terrestrial biodiversity loss**

Restoring wetlands, rivers, forests, grasslands, marine ecosystems, and the species they host will help:



Increase biodiversity and secure the things nature does for free, like cleaning our water and air, pollinating crops, and protecting us from floods



Limit global warming to 1.5°C



Build up Europe's resilience and strategic autonomy, preventing natural disasters and reducing risks to food security

New binding targets suggested by the law:

- 🌱 restore habitats and species protected by the EU nature legislation
- 🌱 reverse the decline of pollinators by 2030
- 🌱 no net loss of green urban spaces by 2030 and a minimum of 10% tree canopy cover in European cities
- 🌱 improved biodiversity on farmland e.g. for grassland butterflies, farmland birds, high-diversity landscape features
- 🌱 restore drained peatlands
- 🌱 healthier forests with improved biodiversity
- 🌱 at least 25.000 km free-flowing rivers by 2030
- 🌱 restore seagrasses and sea bottoms

Environment

OECD publishing

GUIDELINES FOR THE DEVELOPMENT OF AN OECD FARMLAND HABITAT BIODIVERSITY INDICATOR

OECD FOOD, AGRICULTURE AND FISHERIES PAPER

July 2023 n°201



KVALITETSPARAMETEREN INDGÅR I NÆSTE UDVIKLINGSFASE

Faste landskabselementer
felement

- Procent af bedrift med landskabselementer
- Landskabselementets form
- Landskabselementets alder
- Passende indslag af levende og dødt ved
- Blomstrende buske og karplanter
- Læ og ly samt overvintringsmulighed
- Solindfald med lys og varme

Permanent græs
fgræs

- Procent af bedrift med permanent græs
- Størrelse og form af græsparceller
- §3-status
- Placering med højt naturpotentiale
- Naturfremmende græsning
- Åbent vand eller fugtige områder
- Passende indslag af småtræer og buske

Omdriftsareal
fomdrift

- Mindre markparceller
- Et vareret sædskifte
- Nedsat anvendelse af pesticider
- Nedsat tildeling af gødning
- Mindre jordbearbejdning
- Vintermarker med stub og efterafgrøder
- Vildt- og bivenlige tiltag

KOMPOSITION
- AREALFORDELINGEN MELLEM DE TRE HABITATTYPER

KONFIGURATION
- FORHOLDET MELLEM MARKERNES OMKREDS OG AREAL

KVALITET
- AF HABITATERNE

MÅLBARHED

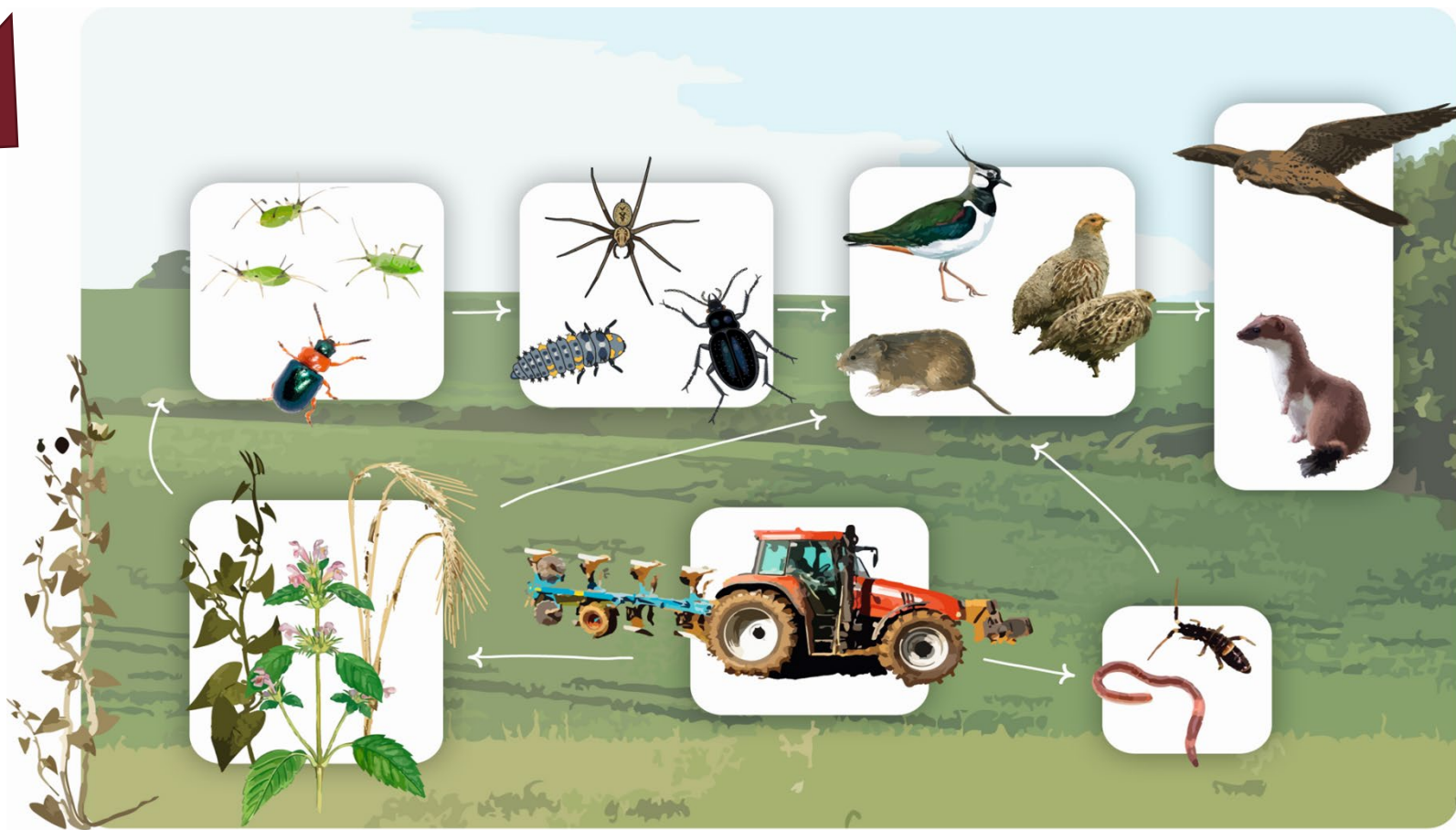
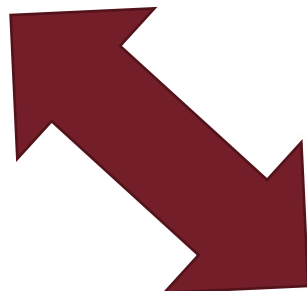
MNI = fomdrift + fgræs + felement = VÆRDI

 Innovationscenter
for Økologisk Landbrug



EcoMetric - Marknaturindeks

$$MNI = f_{omdrift} + f_{græs} + f_{element} = VÆRDI$$



MARKENS HELTE

Kan gøre arbejdet for dig!

Plante- og jordlevet som beskytter mod sygdomme og skadedyr. Tilsættelse af markplantelevet øger jordens frugtbarhed. Lær mere om den værdifulde rolle af markplantelevet på markplantelevet.dk

LØBEBILLE	ROVTRIEDE
HÅRREHANELARVE	EDDERDOP
HERRICHENE	ROVBEDE
SVAREPPELARVE	SKULTEHVEPS
SVAREPPE	ROVBEDE
SVAREPPE	GL. DOLIE

E
Environmental

Klimaforandringer
Forurening
Vand
Biodiversitet
Cirkulær økonomi

S
Social

Egne medarbejdere
Ansatte i værdikæden
Berørte samfund
Forbrugere

G
Governance

God forretningsskik
Etik
Whistleblower
Antikorruption

NATURHENSYN I ØKOLOGIEN

A: Permanent ekstensivering af hele marker

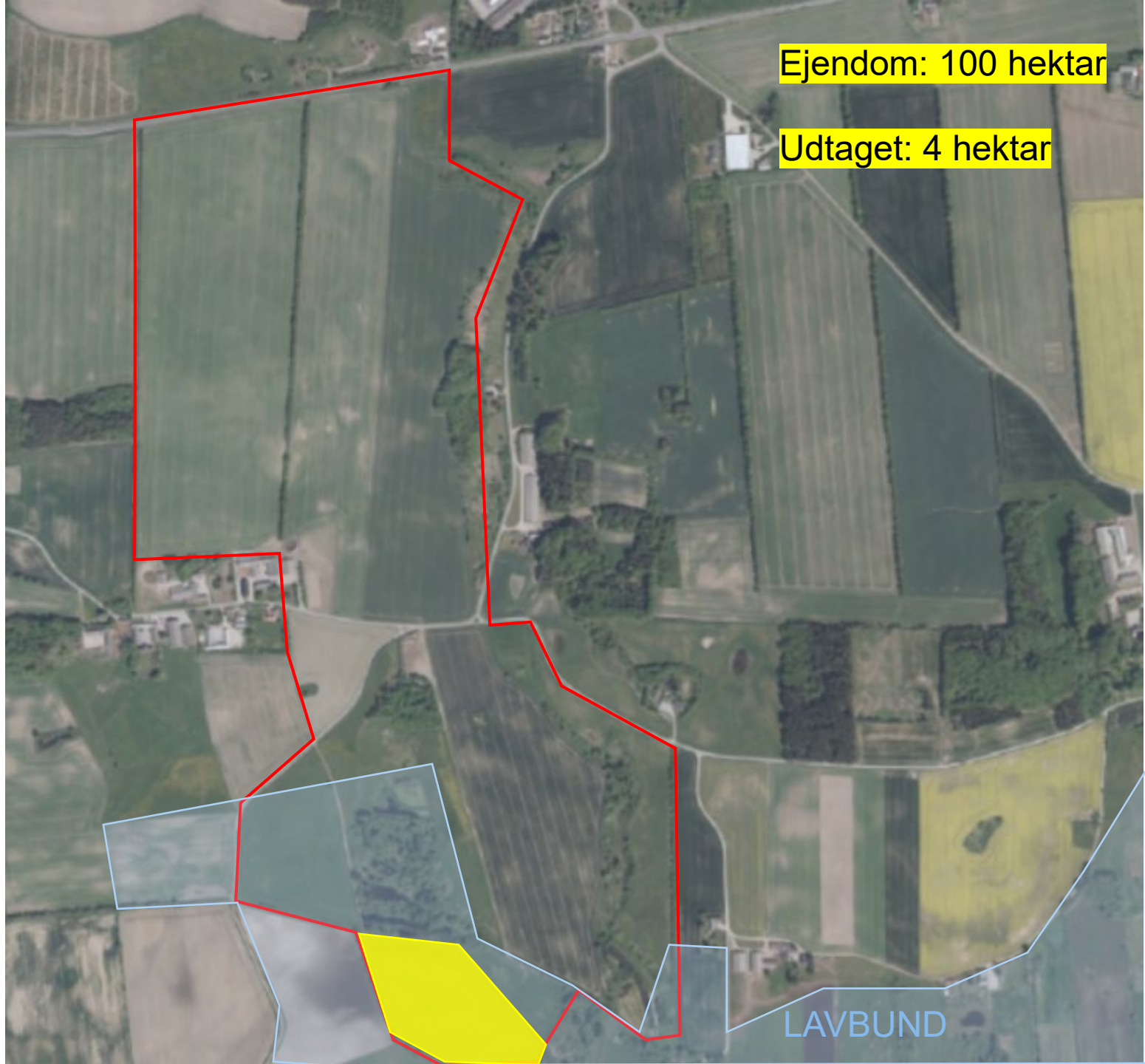
Udlægning med vedvarende græs – naturlig hydrologi – ingen gødskning – afgræsning eller slet

Fordele:

- Opfylder mål i Grøn Trepert
- Indsats følger EU Habitatdirektiv
- Større sammenhængende natur

Ulemper:

- Alle gør det
- Arealet er afkoblet landbrugsdriften
- Ingen effekt på landbrugsnaturen



Ejendom: 100 hektar

Udtaget: 4 hektar

LAVBUND

NATURHENSYN I ØKOLOGIEN

B: Udtagning af ukurante arealer

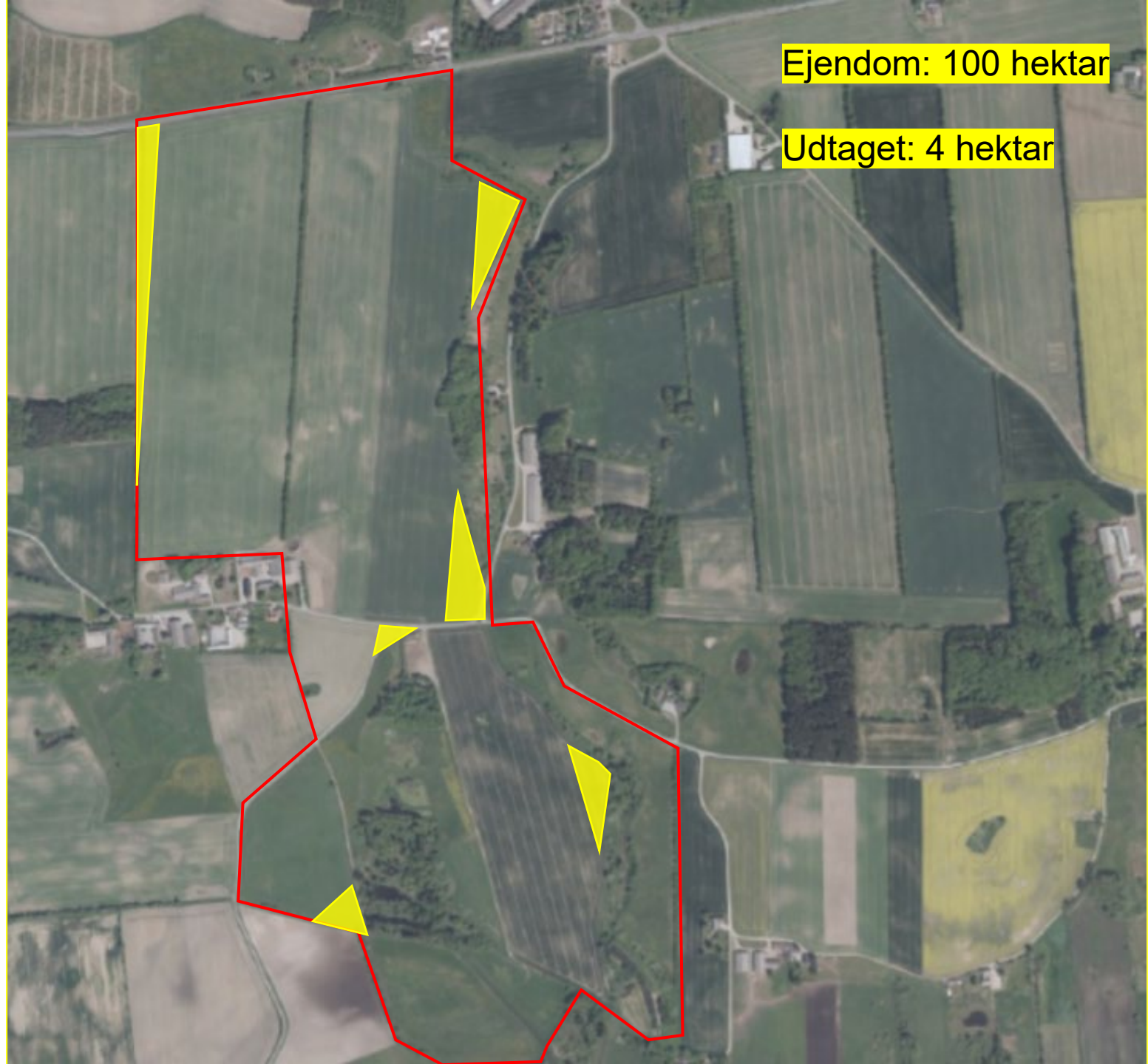
Optimering af markdriften - afskær hjørner og kiler – anmeldt som småbiotop

Fordele:

- Effektiv maskintid – urentable arealer
- Udvider typisk eksisterende elementer
- Forbedret markjagt

Ulemper:

- Lokalisering ikke målrettet natureffekt
- Ikke særlig synlig i landskabet
- Begrænset effekt på landbrugsnaturen



NATURHENSYN I ØKOLOGIEN

C: Anlæg af linjeformede faste landskabselementer

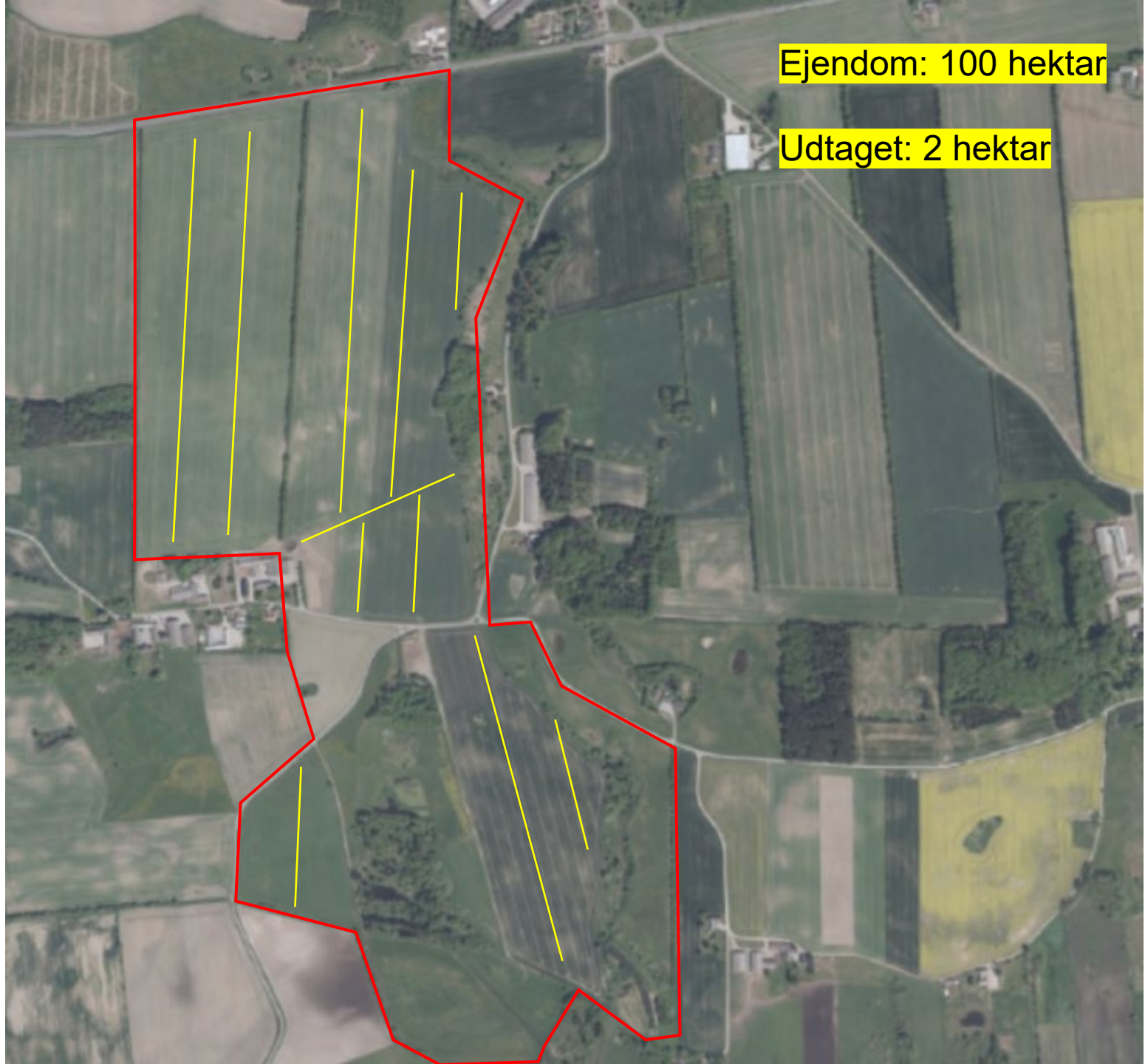
3 m. brede med ca. 150 meters mellemrum
– tilsås med tuegræsser og evt. et lidt buske
– holdes derefter urørte som småbiotoper

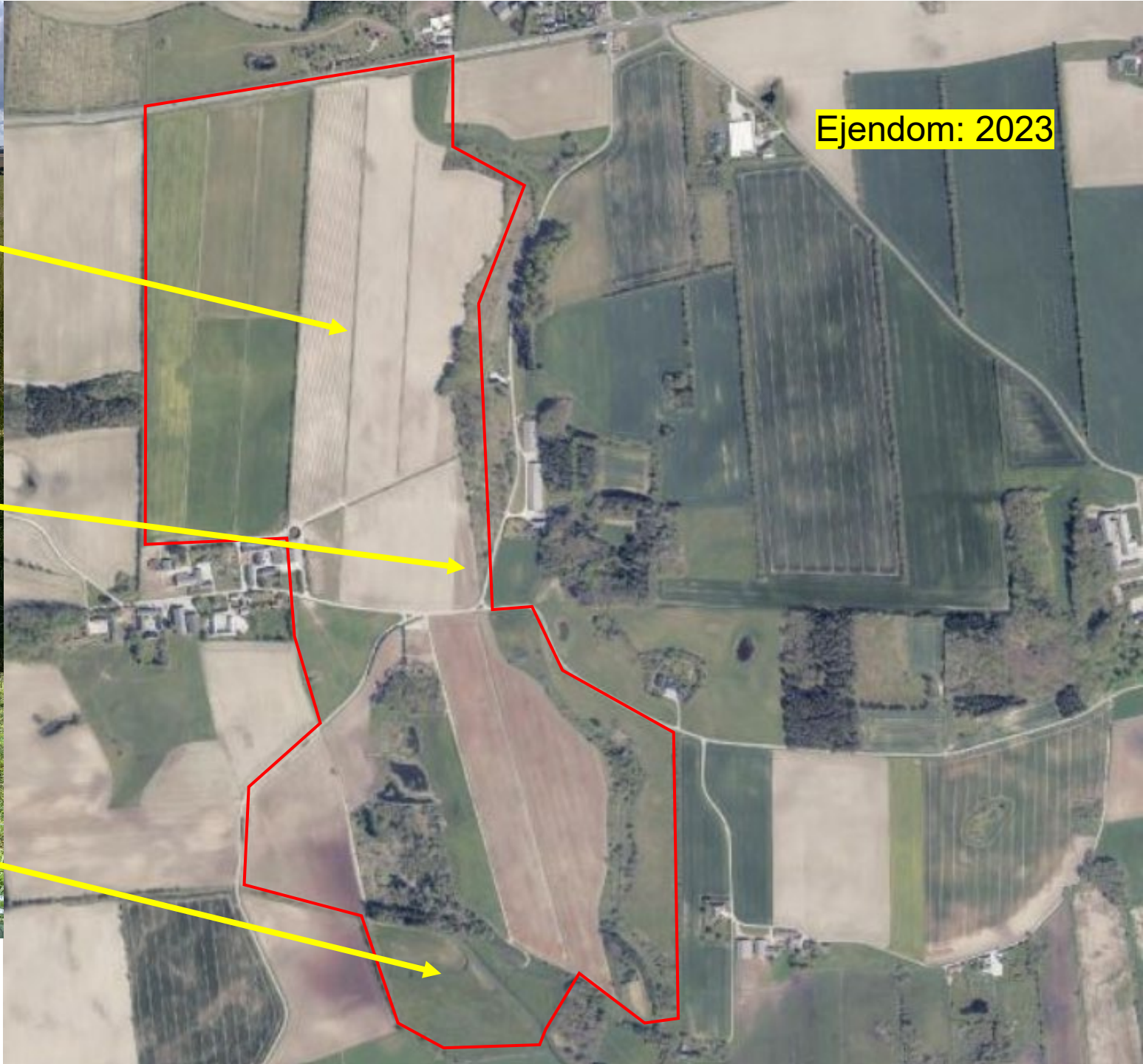
Fordele:

- Indsats følger EU Naturgenoprettelseslov
- Målrettet agerlandets fødekæde
- Nye levesteder for nyttedyrene
- Meget synlig

Ulemper:

- Bryder de store effektive markparceller
- Risiko for ukrudtstryk i midtmarken





Ejendom: 2023