

17. december 2022, af Linda Michelle Handrup

# Klimavenlig knold: Kartoflen fortjener et bedre image

Kartoflen er en af de mest klimavenlige afgrøder, vi kan dyrke i Danmark, og alligevel halter den bagud, når forbrugerne vælger fødevarer, hvor især de unge vælger den fra.

“Kartoflen burde kunne sælge sig selv i kraft af sine egenskaber som en meget nærrende og klimavenlig afgrøde,” vurderer SEGES Innovations konsulent Malte Nybo Andersen, der har speciale i kartoffelproduktion.

Men det er ikke tilfældet, snarere tværtimod. De seneste år er det samlede salg af kartofler nemlig faldet. Hvor der for ti år siden var kartofler på hver tredje danskers aftensmadstallerken, er det i dag mindre end hver fjerde dansker, der har kartofler som en del af aftenmenuen, og det er særligt de unge, der vælger kartoflen fra. Ikke logisk, hvis man ser på kartoflens gode placering både i forhold til klimaaftryk og den plantebaserede dagsorden, vurderer Malte Nybo Andersen:

“De forskellige livscyklusanalyser, der er lavet, viser entydigt, at kartoflen ligger på et af de laveste niveauer, når det gælder mængden af udledte drivhusgasser sammenholdt med afgrødens udbytte og næringsværdi. Kartoflen leverer et højt udbytte for et lavt input, og det betyder, at udledningen af drivhusgas pr. kg kartoffel er betydeligt mindre, end den er for produktionen af andre fødevarer som fx ris og pasta, der begge har et væsentligt højere klimaaftryk.”

Alligevel er det ofte netop ris og især pasta, der vinder over kartoflen, når forbrugerne fylder indkøbskurven.

“Vi har en opgave i at spille kartoflen stærkere og få den med på den plantebaserede dagsorden. Det er en afgrøde, vi har mange års erfaring med at dyrke i Danmark, og som vi er gode til at dyrke. Det danske klima og den danske jord passer godt til kartoflen. Samtidig er kartoflen også væsentligt billigere end

# Netværksmøde giver avlere nye vinkler

Både klimaaftryk, afsætning, sorter og sygdomme var på programmet, da Innovationscenter for Økologisk Landbrug sammen med SEGES Innovation tidligere på året holdt et netværksmøde hos Skiftevær Økologi på Tåsinge om kartoffelproduktion. Blandt deltagerne var Eskil Romme, der har drevet økologisk landbrug i Himmerland i 40 år og i dag dyrker kartofler, korn, hestebønner og gamle kornsorter på sine marker.

"Jeg deltager i mange arrangementer og er også med i en erfa-gruppe, fordi jeg har stor glæde af at få ny viden og komme ud at besøge andre avlere og se, hvordan de gør. Som producent møder du mange udfordringer, og der er mange teorier om, hvad der er bedst, men i praksis er det ikke så enkelt, fordi der er mange nuancer og modstridende hensyn. For eksempel er det ikke kun en ulempe at have skimmel i kartoflerne, for skimmelen får planten til at visne ned, og så skal du ikke bekymre dig om vækststop, og du kan tage kartoflerne op tidligt i gunstigt vejr med minimale mængder ukrudt. Til gengæld er man så afhængig af nedkøling, hvis optagning – som for eksempel i vores tilfælde – sker sidst i august," fortæller Eskil Romme.

## Bliv klogere på kartoflens klimaaftryk:

I projektet "Økologiske spisekartofler – klimaguld fra muld til mund" udarbejder Innovationscenter for Økologisk Landbrug desuden en række klimahandlingsplaner hos økologiske kartoffelavlere i efteråret 2022 for at undersøge, hvilke muligheder der er for at gøre kartoffelproduktionen endnu mere klimavenlig.

[Se rapport med fem klimahandlingsplaner fra den økologiske kartoffelproduktion \(pdf\).](#)

[Læs notat om klimaaftryk fra den økologiske kartoffelproduktion \(pdf\).](#)

[Se video fra en klimahandlingsplan hos en kartoffelavler \(YouTube\).](#)

Læs også denne artikel fra Effektivt Landbrug, der bragte en reportage fra netværksdagen på Tåsinge:

Forside / Nyheder / 2022 / **Klimavenlig knold: Kartofflen fortjener et bedre image**

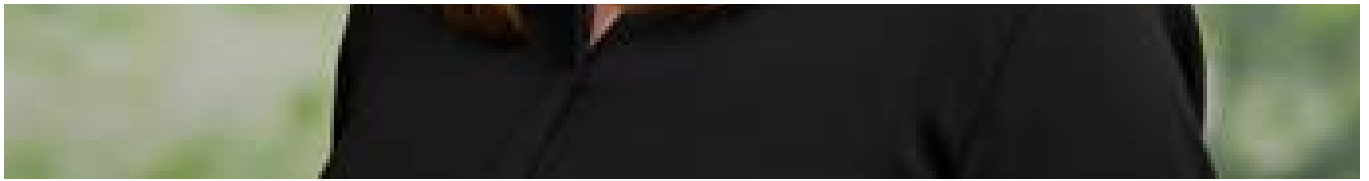


[Flere nyheder](#) 

[Tilmeld nyhedsbrev](#) 

## Kontakt





Sidsel Birkelund Schmidt

**Specialkonsulent**

Næringsstoffer, mikronæringsstoffer

[+45 23 48 17 56](tel:+4523481756)

[sibs@icoel.dk](mailto:sibs@icoel.dk)

.

.

Projektet er støttet af Landbrugsstyrelsen og

# Kartoffelafgiftsfonden

Innovationscenter for Økologisk Landbrug P/S  
Agro Food Park 26  
8200 Aarhus N

+45 78 78 01 20

[info@icoel.dk](mailto:info@icoel.dk)

CVR 42543799

GLN/EAN 5790002639814

**Følg os**



[Cookies](#)

[Download logo](#)

[Tilmeld nyhedsbrev](#)

[Presse](#)