

NATURPLEJE SOM DRIFTSGREN I LANDBRUGET

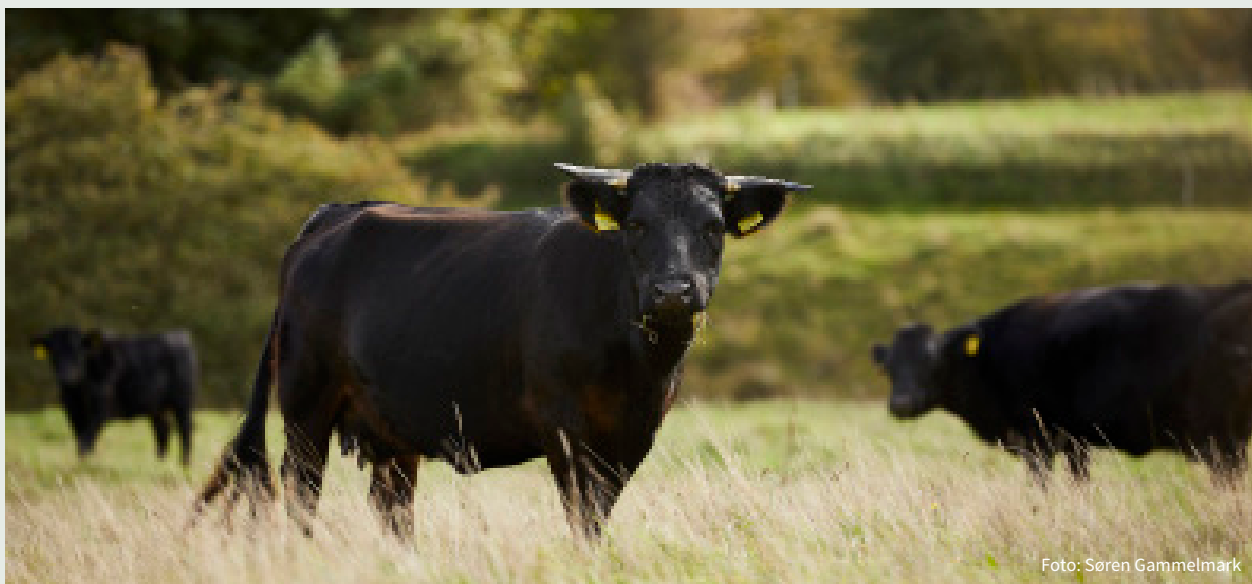


Foto: Søren Gammelmark

Ordningen Pleje af græs- og naturarealer er en 5-årig ordning under Landdistriktsprogrammet (LDP), og er dermed delvis finansieret af EU. Formålet med ordningen er at beskytte og forbedre biotopforholdene og biodiversiteten. Dette gøres ved at sikre ekstensiv drift med årlig afgræsning eller slæt på visse prioriterede arealer.

Ejere og forpagtere af en jordbrugsbedrift kan søge tilsagn til arealer, der opfylder én af følgende betingelser:

- Mindst 50 % af marken ligger inden for et Natura 2000-område udpeget til pleje.
- Der er på marken et sammenhængende område på mindst 0,1 ha der har en HNV-værdi på 5 eller derover.
- Mindst 50 % af marken ligger inden for Natura 2000-område, og mindst 90 % af marken er en gentegning af tilsagn.
- Arealet indgår i et vådområde- eller lavbundsprojekt (under LDP).

Man kan se, om et areal ligger i et Natura 2000-område, eller om det har HNV på Internet Markkort, som man finder i Tast selv-service.

Tilskud til Pleje af græs- og naturarealer, kr./ha

	AFGRÆSNING	SLÆT
Kombineret med grundbetaling	1650	850
Ikke kombineret med grundbetaling	2600	1050

Ordforklaring

Biotopforholdene: Det livsgrundlag og de betingelser, som et område udgør, for planter og dyr

Biodiversitet: Mangfoldigheden af levende arter og samspillet mellem disse.

Natura 2000 område: Et område med høj naturbeskyttelsesinteresse, som Danmark har forpligtet sig til at pleje og bevare.

LDP: Landdistriktsprogrammet – en samling af tilskudsordninger, der understøtter en positiv udvikling af natur og miljø i de danske landområder.

HNV: High Nature Value – eller høj naturværdi – områder, hvori der kan gives ekstra tilskud til naturvenlig afgræsning.

Internet Markkort: Det elektroniske kortbilag til ansøgning om landbrugsstøtte, hvor markerne indtegnes.

Yderligere information

www.lbst.dk/tilskudsguide/pleje-af-graes-og-naturarealer-tilsagnstype-66-og-67-5-aarige-tilsagn/#c28533

www.mst.dk/natur-vand/natur/national-naturbeskyttelse/naturpleje/naturplejeportalen/

www.youtube.com/watch?v=9xINGAHJ-fQ

HOLISTISK PLANLAGT AFGRÆSNING



Foto: Marendine K.Ladegaard

Holistisk planlagt afgræsning (HPA) er en metode og et værktøj til at forvalte sine afgræsningsmarker. Den bygger på, at man ser holistisk på sin bedrift. Den forbinder de komplekse dynamikker mellem jord, fauna, flora og samfund sammen. Man arbejder langsigtet og ser på påvirkningen via dyretryk, dvs. antal dyr pr. hektar. Ved at anvende HPA er man underlagt naturen, man arbejder med naturen og ikke imod den.

HPA er en ekstensiv forvaltningsmetode uden input af kunstgødning o.l. og, så vidt det er muligt, med et minimum af tilskuds-fodring. Grundlæggende udspringer idéen af observationer, som biologen Allan Savory fik ved at studere græssende dyrs indvirkning på flora og økosystemer i Zimbabwe. Systemet efterligner savannens store græssende flokke før, mennesket satte hegn og byggede veje, der begge er store barrierer for naturen i dag. Dengang var de græssende dyr nødt til at flytte rundt hele tiden for at finde nye friske fødekilder, hvormed de også undgik at opformere parasitter og sygdomme i deres græsningsområder. Når flokkene bevægede sig igennem et område, åd de en tredjedel, trådte en tredjedel ned og efterlod en tredjedel af græsset stående. Flokkene efterlod naturlig gødning og i kombination med lange restitutionsperioder var dette et højproduktivt økosystem.

Med HPA forsøger man at efterligne dette græsningsøkosystem. Det gøres ved at inddеле sine marker i mindre parceller, øge dyretryk gennem flere dyr på et mindre græsningsareal og at flytte dem oftere. Denne forvaltningsmetode strider imod det traditionelle syn på afgræsning, men ved at give græsset længere restitutionsperioder og undgå dødbidning af græsset, øges den produktive periode for græsset. Græsset når derved at maksimere sin fotosyntese og binde masser af kulstof i jorden. I Danmark har man indtil videre ikke belæg for, at denne forvaltningsmetode lagrer mere CO₂ i jorden end den udleder. Fra udlandet er der dog eksempler på, at der produceres flere foderenheder på HPA-arealer end ved konventionel græsmarksdrift.

Kilde: hopla.nu; hjemmeside for Foreningen for Holistisk Planlagt Afgræsning

Yderligere information

www.youtube.com/watch?v=xt3lFmT5wpk https://www.youtube.com/watch?v=73uJQ_55NEA&t=306s