

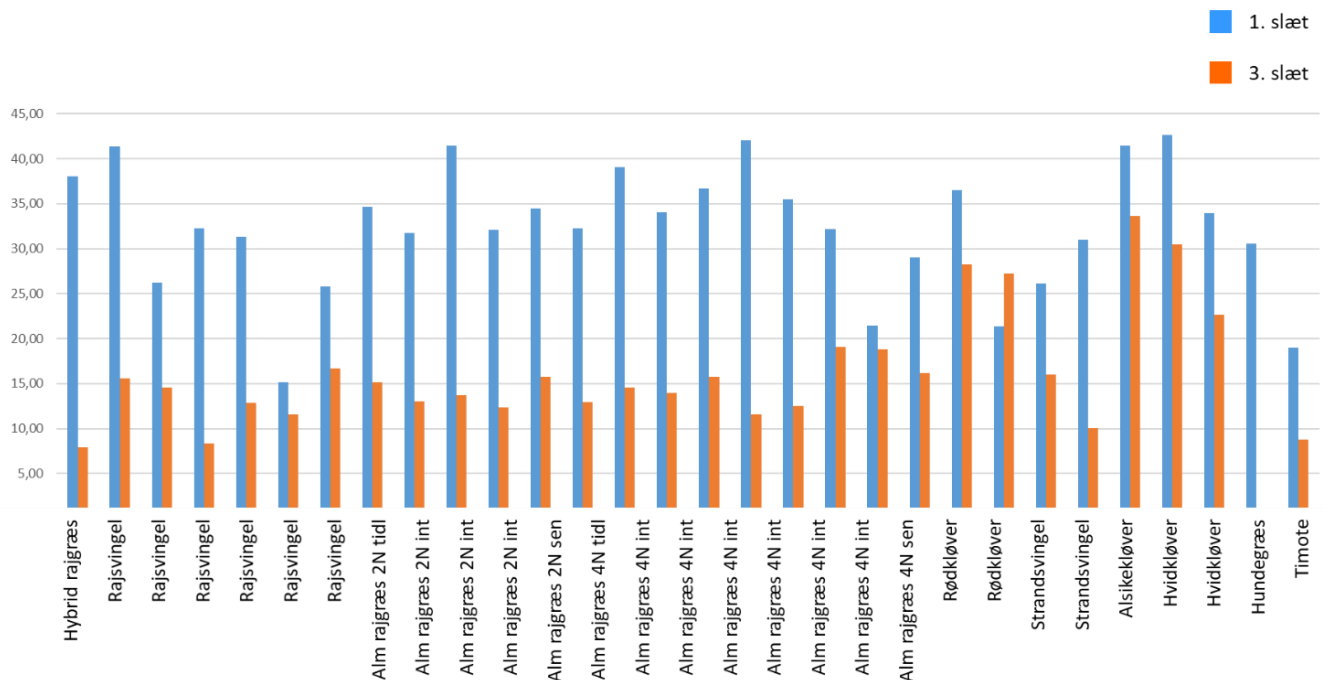


Arbejdspakke 1- Græs-prof: Screening af græs og kløver for proteinudbytte.

Opgave 1.2: Måling af fordøjelighed af proteinpasta.

Græs og kløverprøver udvælges til fordøjelighedstest. Efter bioraffinering fældes de opløselige proteiner i juicen med syre. Indhold af tørstof og råprotein i plante samt pastaprøverne bestemmes og bruges til massebalancer. Kvaliteten af proteinpastaen bestemmes ved in-vitro fordøjelighed samt ved analyse af fibersammensætningen.

Massebalance (% planteprotein fordelt til proteinpasta)

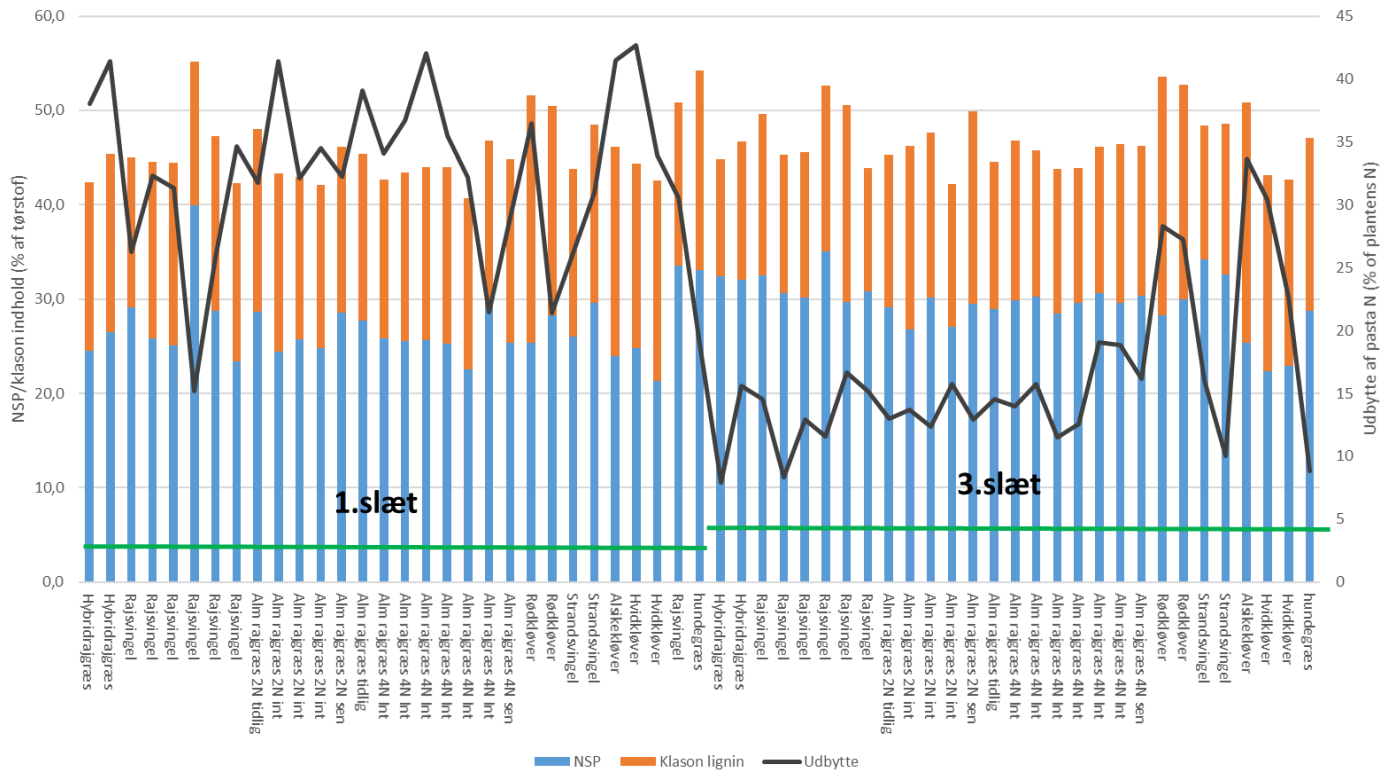


Klar effekt af slæt – 1. slæt signifikant højere udbytte.

Ingen klar sammenhæng mellem højt N-indhold i plante og N-indhold i proteinpasta.

Ingen klar sammenhæng mellem arter.

Komplekse fibre vs udbytte (proteinpasta)

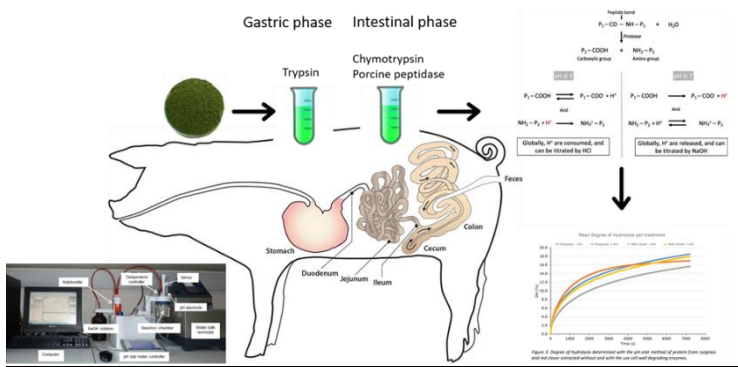


Generelt et højt indhold af Klason-lignin i proteinpasta fra begge slæt.

Tendens til højere NSP indhold i pasta fra 3. slæt.

Korrelerer et højt NSP indhold med lavere udbytte?

In vitro fordøjelighed (proteinpasta)



Ingen synlig forskel på in vitro fordøjelighed mellem prøver inden for samme slæt.

Generelt højere in vitro fordøjelighed fra slæt 1 samt hurtigere reaktion.