

Innovationscenter
for Økologisk Landbrug

Informationsmøde med LIDL om biodiversitet i landbruget

Julie Henriksen, Chefkonsulent; Klima& Natur

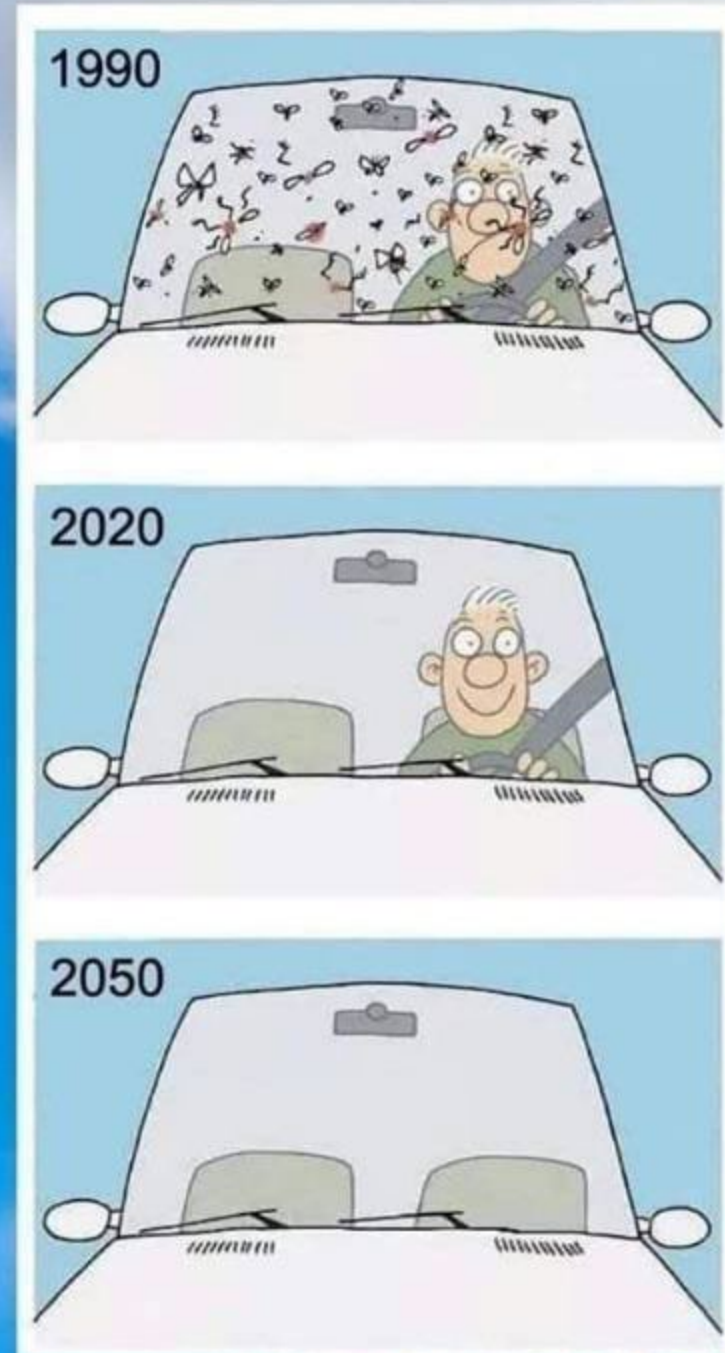
3. juli 2024



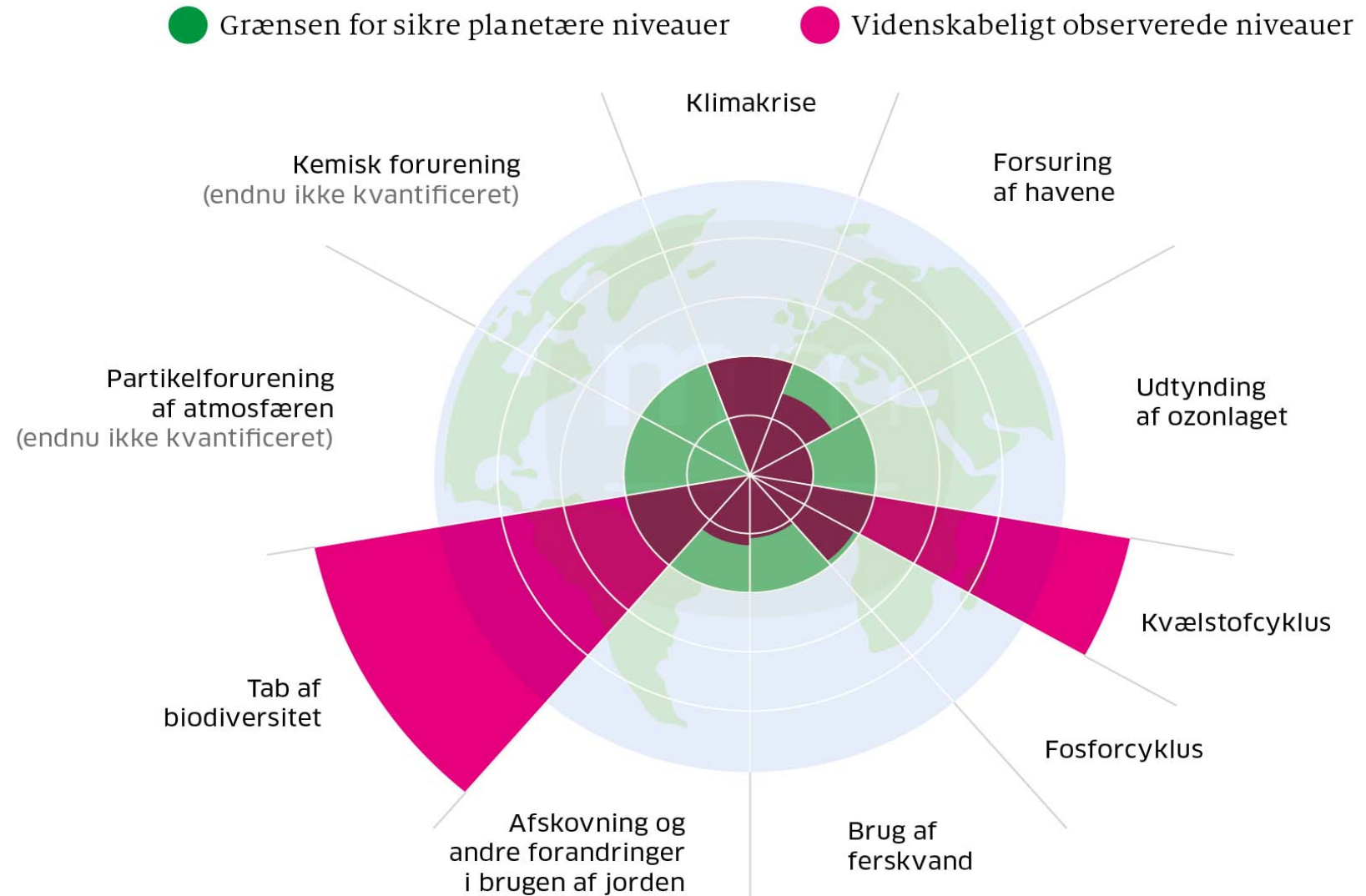
Forrudefænomenet

I Norden:

75% tab af insektbiomasse over de sidste 30 år

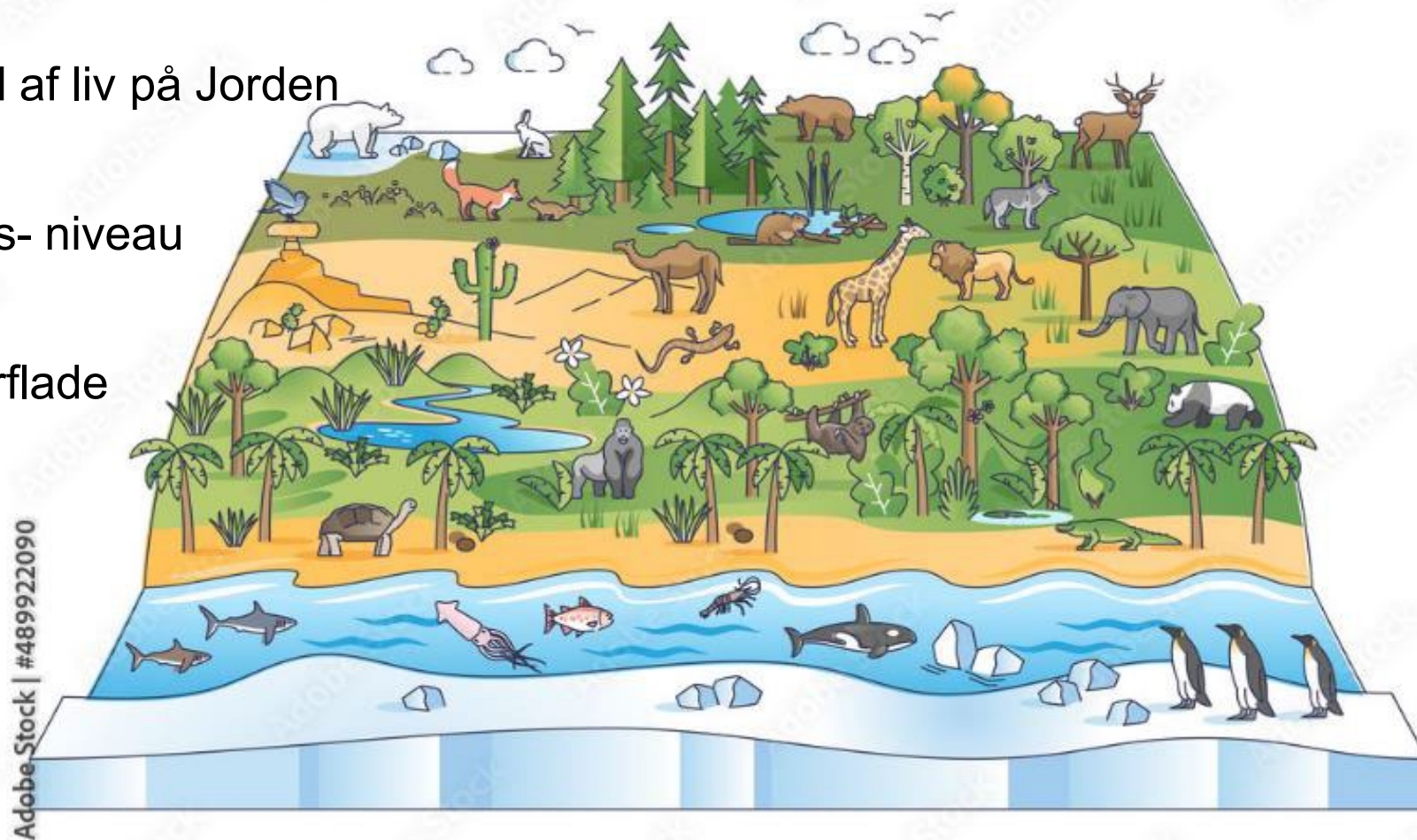


Kortlægning af hvor stor en menneskelig påvirkning af de globale miljøprocesser, der kan tillades, uden at påvirkningen risikerer at forårsage dramatiske ændringer i den globale miljøtilstand.



Hvad er biodiversitet?

- Ekstraordinær forskellighed af liv på Jorden
- Genetisk, arts-, økosystems- niveau
- Over og under jordens overflade
- Bidrager til økosystemets modstandsdygtighed



Udfordringen:

- Mennesker er den største kilde til forstyrrelser. Vi er rovdyret over dem alle.
- Vi kan pege på et led i fødekæden og fjerne den total, hvis vi vil.
- Udvikling eller tilpasning sker normalt over millioner af år.
- Med menneskets påvirkning, kan udvikling ske indenfor ét årti.

Invasive arter der vinder over hjemmehørende arter er ikke et koncept der fandtes før mennesker

Ved tab af diversitet, er systemet ikke længere modstandsdygtigt.

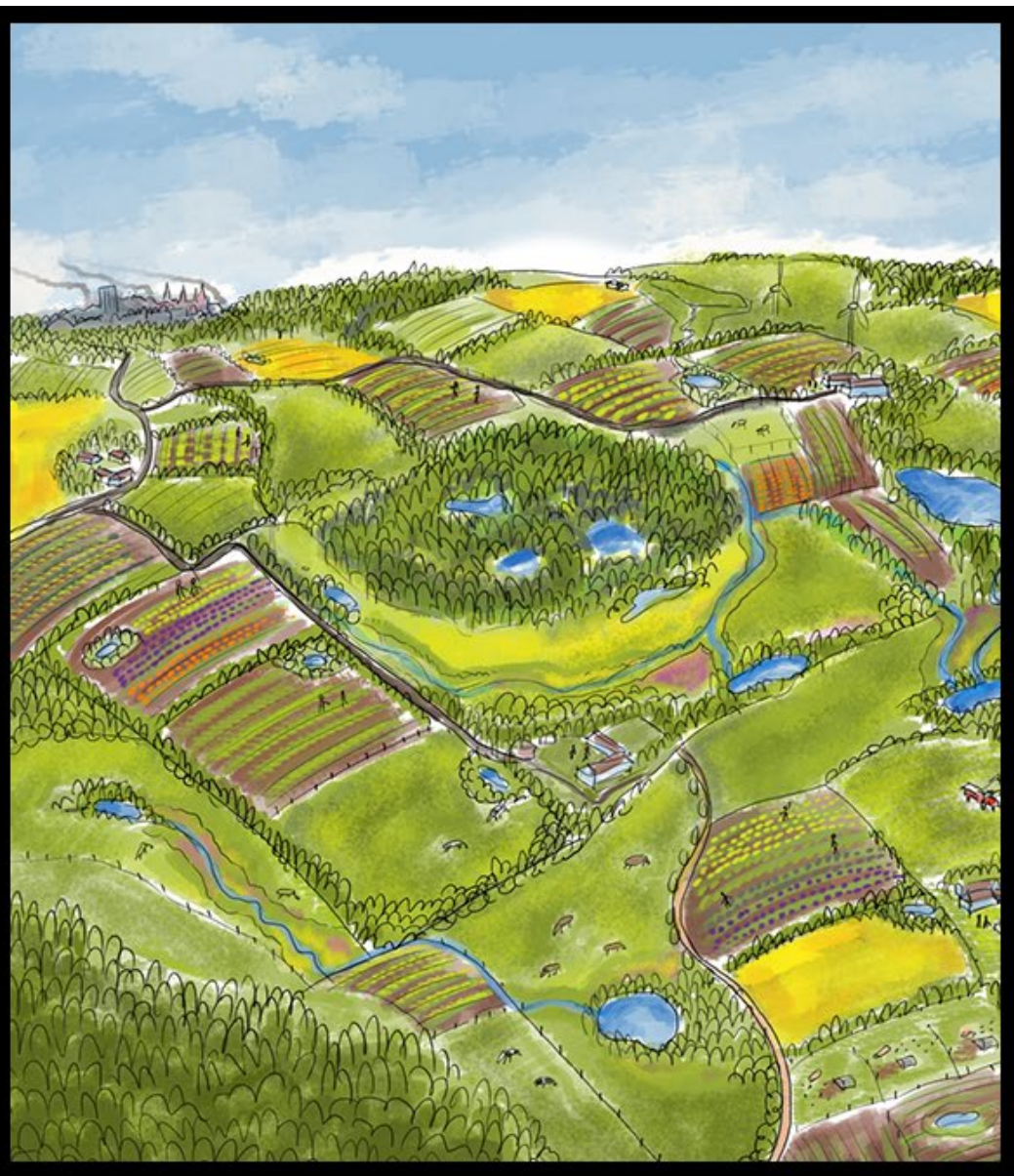


Kompleksitet = modstandsdygtighed

Komplekse/varierede økosystemer er mere modstandsdygtige overfor ændringer, end simple systemer

- Monokultur er simpelt
- Polykultur er semikompleks
- Naturen er superkompleks





”Sparing” contra ”sharing” Illustration: Morten Telling - Moxtell

ESGreenTool

- Pt. to produkter
 - ESGreenTool *Report*
 - ESGreenTool *Climate 1&2*

- *Læs mere på*
www.esgreentool.dk

ESGreenTool Report

Nu kan du nemt dokumentere dine tiltag inden for miljø, ledelse og det sociale område. Rapporten indeholder mere end 116 målepunkter - f.eks. inden for arbejdsforhold, biodiversitet, medicinforbrug og dødelighed. Sammen med din rådgiver kan du rapportere de data, der er relevante for din bedrift.

Brug rapporten som dialogværktøj

Brug f.eks. ESGreenTool Report i din dialog med banken eller andre samarbejdspartner, som gerne vil have dokumentation for din ESG-indsats. Rapporten er anerkendt af flere af landets banker.

Du kan tilgå en demoversion af rapporten allerede nu, men ønsker du at kunne gemme og printe dine rapporter, skal du købe et abonnement. Bemærk, at du skal bruge et (gratis) **AgroID** for at tilgå rapporten.

PRØV DEMOVERSION AF ESGREENTOOL REPORT

KØB ABONNEMENT PÅ ESGREENTOOL REPORT



ESGreenTool Climate

Med Climate kan du:

- beregne den aktuelle klimabelastning på din landbrugsbedrift som antal CO₂-ækvivalenter for hele bedriften
- hurtigt få overblikket over de CO₂-reducerende virkemidler, som har den største effekt.
- beregne produktaftrykket for slagtekyllinger samt dine afgrøder på markerne på baggrund af dine egne data i Mark Online. Inden længe vil du kunne beregne produktaftryk for grise.

I en periode vil der være to programmer i klimaværktøjet: Climate 1 og Climate 2. Som abonnent har du adgang til begge løsninger. **Bliv klogere på Climate 1 og 2.**

I ESGreenTool Climate er der to moduler: 'Mark' og 'Husdyr'. Med markmodulet kan du beregne klimaaftrykket for marken. Et abonnement på Climate skal altid indeholde markmodulet. Hvis du har husdyr, skal du derudover tilvælge Husdyr.

BESTIL ESGREENTOOL CLIMATE

ESGreenTool Report

- 'Branchestandard' for ESG-rapportering
- Udarbejdet i dialog med DLBR
- Konfigurerbart – vælg selv omfanget og antallet af spørgsmål
 - Klima
 - Biodiversitet
 - Sociale forhold
 - Ledelse
 - Osv
- Iværksatte tiltag - virkemidler
- Fremtidige tiltag - virkemidler
- Pris 1.250 kr / år pr bedrift
- OBS: Automatisk dataoverførsel på vej



Indikator	Enhed	2022
Er der gennemført beregninger af klimaaftrykket? Hvis ja, angiv hvor	Ja/Nej	ESGreenTool Climate
Hvad er emissionen pr. kg levende kylling?	Kg CO2e	2,94
Hvad er bedriftens emission for Scope 1 inkl. lavbundsjord (direkte udledning fra bedriften)?	Tons CO2e	2245
Hvad er bedriftens emission for Scope 1 ekskl. lavbundsjord (direkte udledning fra bedriften)?	Tons CO2e	1885
Hvad er bedriftens emission for Scope 2 (indirekte udledning fra elforbrug)?	Tons CO2e	65

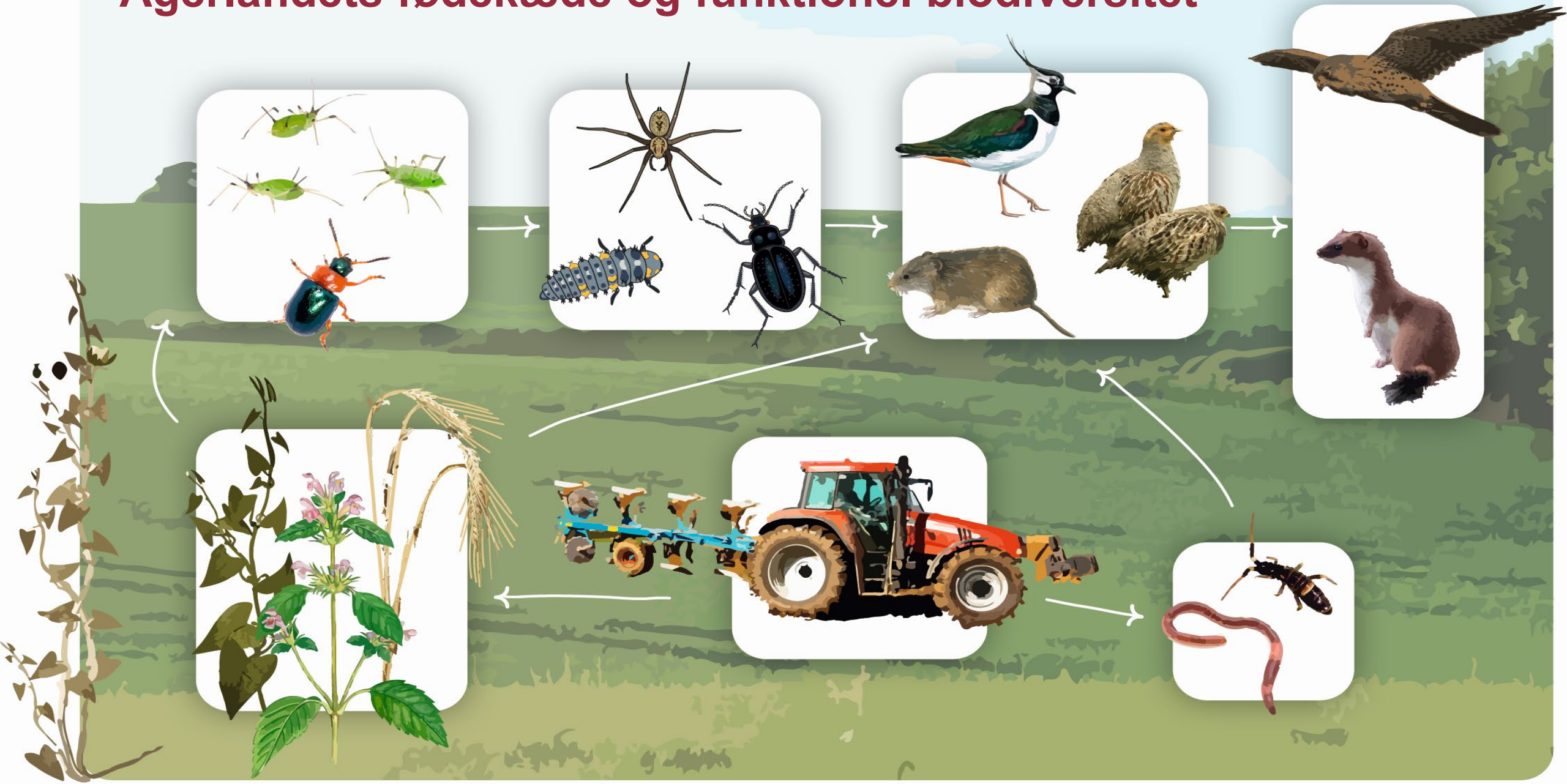
Tiltag	Iværksættes hvornår?	Navn på ansvarlig
KLIMA		
Vi vil tilsætte Bovaer til malkekøerne	medio 2024	John Jensen
Vi vil etablere flaring på gyllebeholderne	ultimo 2024	John Jensen
NATUR OG BIODIVERSITET		
Vil oprette tre ekstra læbælter	efterår 2023	Chr Christens

Field Ecospace Tool

Digitalt Marknatur Indeks til scoring af funktionel biodiversitet og til rådgivning på bedriften



Agerlandets fødekæde og funktionel biodiversitet



HVORFOR?

HVAD?

HVOR MEGET?

HVOR?

HVORDAN?



KOMPOSITION - AREALFORDDELINGEN MELLEM DE TRE HABITATTYPER

KONFIGURATION - FORHOLDET MELLEM MARKERNES OMKREDS OG AREAL

KVALITET - AF HABITATERNE

Faste landskabselementer felement

- Procent af bedrift med landskabselementer
- Landskabselementets form
- Landskabselementets alder
- Passende indslag af levende og dødt ved
- Blomstrende buske og karplanter
- Læ og ly samt overvintringsmulighed
- Solindfald med lys og varme

Permanent græs fgræs

- Procent af bedrift med permanent græs
- Størrelse og form af græsparceller
- §3-status
- Placering med højt naturpotentiale
- Naturfremmende græsning
- Åbent vand eller fugtige områder
- Passende indslag af småtræer og buske

KOMPOSITION

- AREALFORDDELINGEN MELLEM DE TRE HABITATTYPER

KONFIGURATION

- FORHOLDET MELLEM MARKERNES OMKREDS OG AREAL

KVALITET

- AF HABITATERNE

MÅLBARHED

MNI = fomdrift + fgræs + felement = VÆRDI



Innovationscenter
for Økologisk Landbrug

Omdriftsareal

fomdrift

- Mindre markparceller
- Et varieret sædskifte
- Nedsat anvendelse af pesticider
- Nedsat tildeling af gødning
- Mindre jordbearbejdning
- Vintermarker med stub og efterafgrøder
- Vildt- og bivenlige tiltag

Marknaturværktøjet = Field Ecospace Tool

Marknaturindeks
(EcoMetric)

GIS-værktøj
Landskabsdata

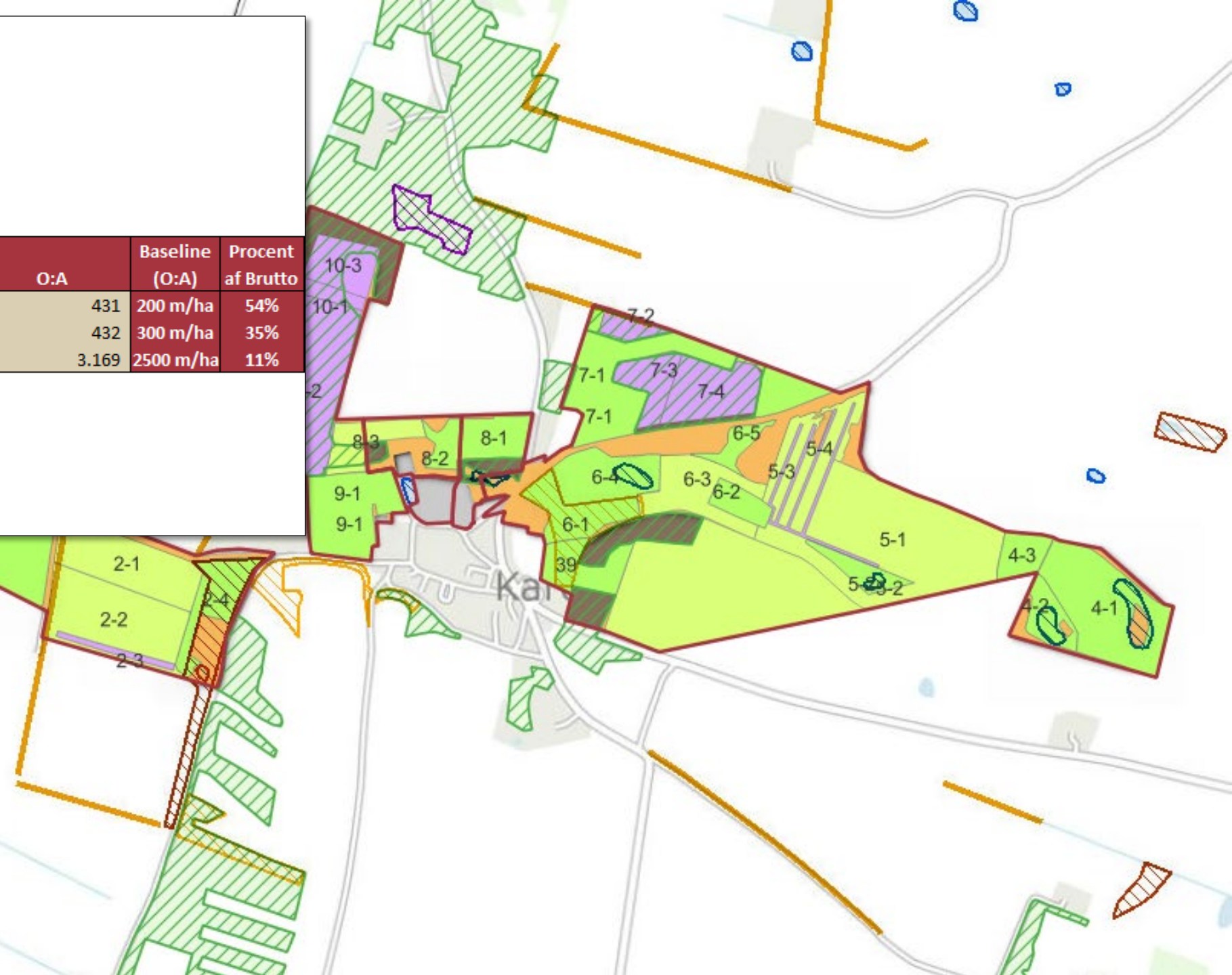
GIS-værktøj
Kortbilag



Jens Jensen	Hektar	Procent
TOTALAREAL	74,8	100%
BEBYGGELSE/HAVE:	1,5	2%
SKOV/NATUR:	2,9	4%
BRUTTOAREAL:	70,4	94%
4 pct. Areal Krav:	1,5	
Brak:	-	0%

Bruttoareal	Omkreds (O), i meter	Areal (A), i hektar	O:A	Baseline (O:A)	Procent af Brutto
Omdriftsarealer	16.413	38,1	431	200 m/ha	54%
Permanent Græs	10.729	24,9	432	300 m/ha	35%
Faste Landskabelementer	23.549	7,4	3.169	2500 m/ha	11%

Omdriftsarealer	Hektar	Procent
Vintersæd	-	0%
Vårsæd	-	0%
Omdriftsgræs	30,70	81%
Andre Afgrøder	7,40	19%





BiodiversitetsLøft

Afprøvet

Anerkendt

Objektivt

Skalerbart

Handlingsanvisende

Målrettes individuelle forhold / ønsker

Mulighed for benchmarking

Høj faglighed

BiodiversitetsLøft i praksis



- Kontakt til landmand
- Målsætning og forventningsafstemning
- Kvalificering af data / GIS-screening
- Bedriftsbesøg
- Beslutte indsatsområder
- Prioritering og plan
- Referat inkl. nøgletal