



FREMTIDENS ØKOLOGISKE OKSEKØD – PRODUCERET UNDER GROBEAT KONCEPT

MARGRETHE THERKILDSEN, INSTITUT FOR FØDEVARER,
AARHUS UNIVERSITET

- GrOBEat og GrOBEat II projekterne (Margrethe)
- Interaktiv smags session (Beata)
- Resultater – kød og spisekvalitet (Margrethe)
- Resultater – forbrugerpræferencer og spiseadfærd (Beata)





P R O J E C T
GrOBEat

Grass-fed Organic Beef for Sustainable Eating

FORSKNINGSPROJEKT 2021-2024

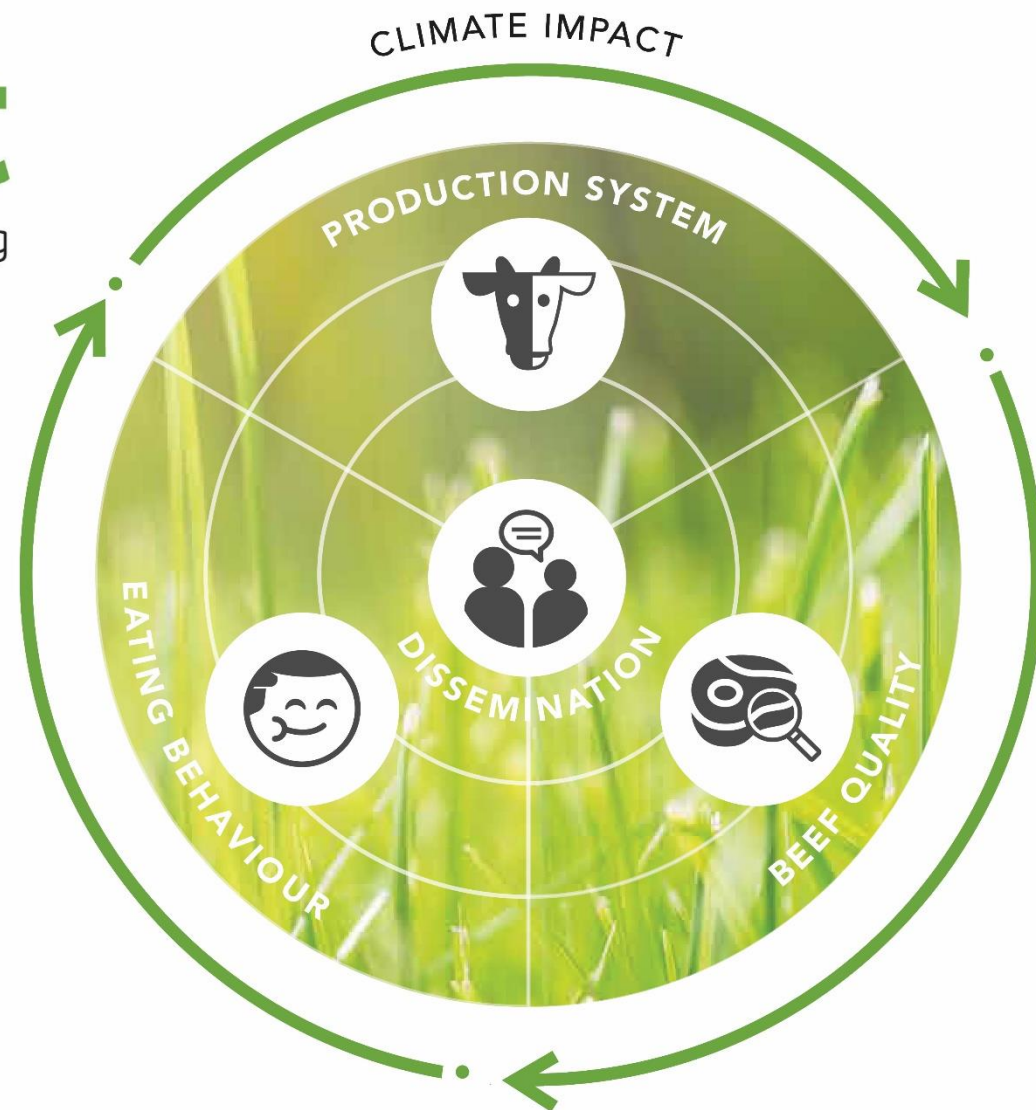


GrOBEat II 2023-24
Kvægafgiftsfonden



FREMTIDENS ØKOLOGISKE OKSEKØD
13. DECEMBER 2023

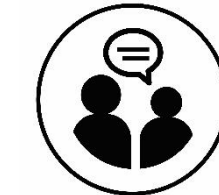
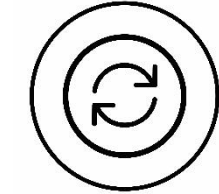
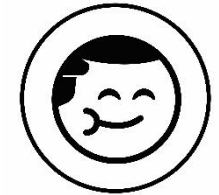
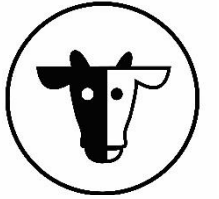
MARGRETHE THERKILDSEN
LEKTOR



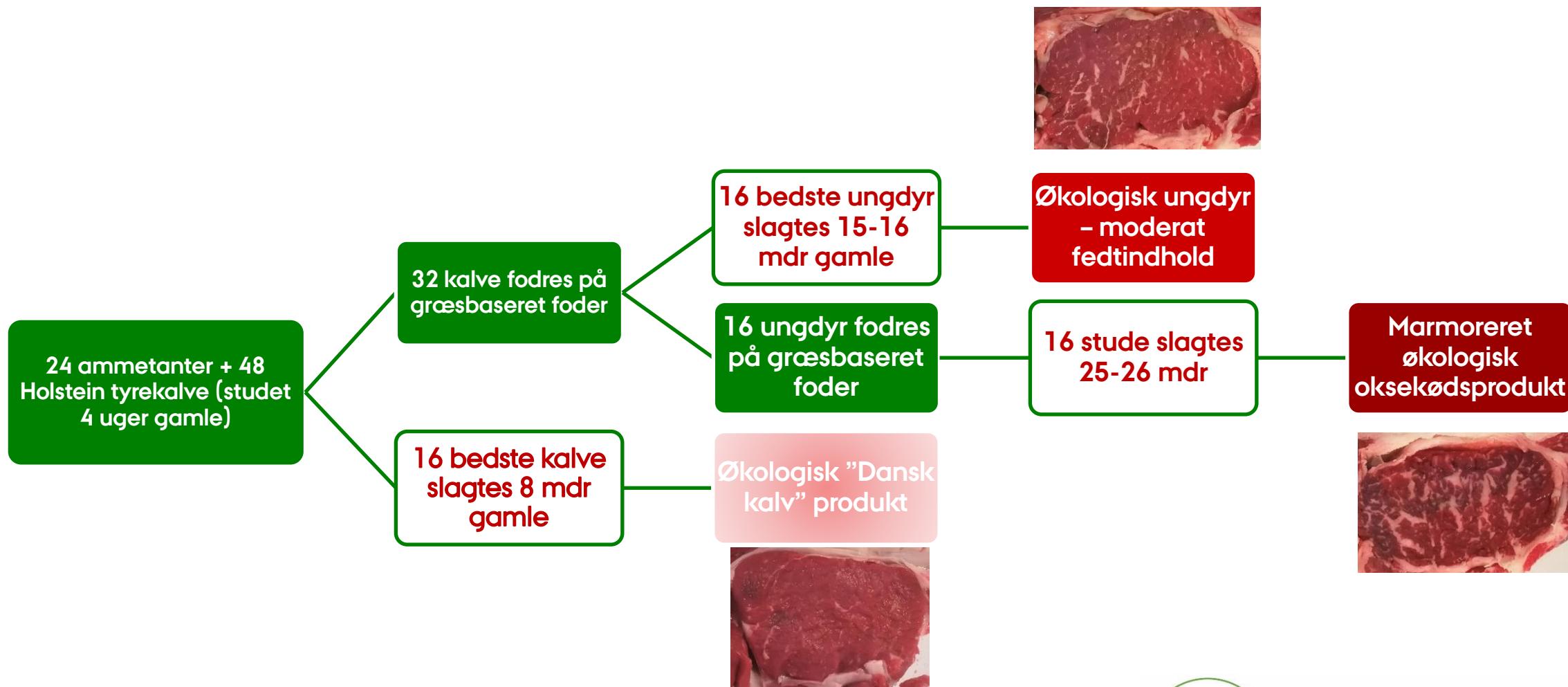
P R O J E C T
GrOBEat
Grass-fed Organic Beef for Sustainable Eating

BAGGRUND – FOR GROBEAT

- **Holistisk tilgang** – beholde alle ressourcer (øko kalve) i det økologiske system
- Bevidsthed om **klima-dagsorden** – vi skal sænke vores **kød indtag** – men kød er en væsentlig faktor i danskernes madkultur
- Bevidsthed om **klima-dagsorden** – vores produktion skal have mindst mulig klimabelastning – udnytte **vækstpotentialet** af det enkelte dyr
- Bevidsthed om **klima-dagsorden** – udnytte **foder** som ikke kan anvendes som humane fødevarer
- Fokus på **dyrevelfærd** – udvikling af ko-kalv systemer
- Fokus på **biodiversitet** – inddrage ekstensiv afgræsning
- Fokus på **bæredygtighed** – hele **fødevarekæden** inkl. producentens økonomi
- Fokus på **implementering** – hvor er **flaskehalsene** i systemet



FORSØGSDESIGN



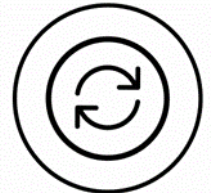
KONKLUSION – KØD OG SPISEKVALITET



- **GrOBEat kalv** – et økologisk produkt **sammenlignelig med Dansk Kalv**
 - + kød smag og mørhed
 - + ko-kalv interaktion og afgræsning
- **GrOBEat ungvæg** – et økologisk produkt med **moderat fedt indhold** og mørkere kød end Dansk kalv
 - + kød lugt, kød smag og mørhed
 - + ko-kalv interaktion og afgræsning
- **GrOBEat okse** – et økologisk fedtmarmorert produkt, med kød farve **sammenlignelig med oksekød**
 - + kød lugt, kød smag, mørhed og saftighed
 - + ko-kalv interaktion, afgræsning og ekstensiv afgræsning



- Resultater vedr. klima og økonomi følger i 2024



TAK FOR OPMÆRKSOMHEDEN

Tak til alle partnere i GrOBEat

Mogens Vestergaard, AniVet, Troels Kristensen, Agro, Lisbeth Mogensen, Agro, Barbara Vad Andersen, Food, Nora Chaaban, Food, Aarhus Universitet, Kirstine Flinholm Jørgensen og Camilla Kramer, Center for Frilandsdyr
Iben Alber Christiansen, Innovationscenter for Økologisk Landbrug



Kvægafgiftsfonden

