

Innovationscenter
for Økologisk Landbrug

Hvad betyder ny CAP? - Med fokus på økologi

Jordbrugsfonden – Vingsted-center, den 20. november 2023

Birgit Ingvorsen | +45 23 74 37 98 | biin@icoel.dk



STØTTET AF

Promilleafgiftsfonden for landbrug

Emner



Foto: Frank Oudshorn

Kort intro til CAP-program og konditionalitet

9 GLM krav (konditionalitet)

Grundbetaling

Økologisk arealstøtte – bioordning og tillæg

Øvrige bioordninger og kombinationer

Økologisk arealtilskud – ændringer



Hvad indebærer den nye landbrugsreform 2023-2027?

CAP “Common Agriculture Policy”=EU’s fælles landbrugspolitik

- Fokus på en bæredygtig landbrugssektor, miljø/klima/biodiversitet og landdistriktsudvikling
- Større medbestemmelse for medlemsstaterne
- Skal indfri de ni målsætninger
- Skal adressere Green deal, Biodiversitets-strategien og EU’s klimamålsætninger

- Dansk CAP-plan på 462 sider!
- Godkendt i EU 31. august 2022
- Mindre ændringer til 2024 afventer pt. godkendelse i EU

De ni målsætninger

- 1) Bæredygtig landbrugsindkomst og fødevarer sikkerhed
- 2) At øge landbrugets konkurrenceevne og styrke markedsorienteringen
- 3) At forbedre landbrugernes position i værdikæden
- 4) At bidrage til modvirkning af og tilpasning til klimaændringer
- 5) At fremme bæredygtig udvikling og effektiv forvaltning af naturressourcerne
- 6) At bidrage til at standse og vende tab af biodiversitet
- 7) At tiltrække og fastholde unge landbrugere og fremme bæredygtig virksomhedsudvikling i landdistrikterne
- 8) At fremme beskæftigelse, vækst, kønsligestilling
- 9) At forbedre det europæiske landbrugs reaktion på samfundets krav til fødevarer og sundhed



Overblik over arealstøtte med ophæng i CAP-planen

Hver sin bekendtgørelse og vejledning til 2024

- Tværgående
 - Ansøgninger (Fællesskema. Økologiskema, GKEA-skema)
 - Kontrol og sanktion (grundbetaling, bioordninger – inkl. økologisk arealstøtte)
- Grundlæggende
 - Grundbetaling
 - Konditionalitet (GLM, miljø og dyr)
- Ordninger
 - Tilskud til biodiversitet og bæredygtighed.
 - Tilskud til miljø- og klimavenligt græs.
 - Tilskud til varieret planteproduktion.
 - Tilskud til ekstensivering med slæt.
 - Økologisk arealstøtte
 - Tilskud til pleje af græs- og naturarealer (5-årig)
 - Tilskud til kvælstofreducerende virkemidler
 - Tilskud til fastholdelse af arealer i vand- og klimaprojekter (engangskompensation)



Overblik over informationer om støtteordninger til 2024



- Bekendtgørelser og vejledninger er i høring pt.
- Lbst.dk giver et overblik over ordninger og tilskud, der gælder fra 1. januar 2024
- lcoel.dk giver overblik om tilskud for økologer

Forside
Landbrug
Bio-ordninger
Varieret planteproduktion
Økologisk arealstøtte
Biodiversitet og bæredygtighed
Ekstensivering med slæt
Miljø- og klimavenligt græs

Del [f](#) [t](#) [in](#) [print](#)

Her kan du få et overblik over bio-ordningerne og dine muligheder for at supplere grundbetalingen med tilskud til grønne indsatser.

Du kan søge tilskud gennem fem forskellige bio-ordninger. Klik på de forskellige bio-ordninger for mere information, så du kan vælge det tilskud, der passer bedst til din bedrift.



Varieret planteproduktion - derfor skal du søge



Økologisk arealstøtte - derfor skal du søge

Innovationscenter for Økologisk Landbrug

Planteavl Husdyr Klima Natur Bedrift Re

Udgivet 08.11.2023 Læsetid: ca. 6 minutter

[Print artikel](#) [Gem artikel i dine favoritter](#)

Økologisk arealstøtte 2024 - foreløbig

Du kan søge tilskud under bio-ordningen økologisk arealstøtte i Fællesskemaet senest 22. april. Ændringer i forhold til 2023 er ikke endeligt godkendt af EU-Kommissionen, men fremgår af de bekendtgørelser, som pt. er i høring.

AF Birgit Ingvorsen

Konditionalitet – erstatter Krydsoverensstemmelse fra 2023

- En række krav, der gælder for alle støttemodtagere.
- Du risikerer at blive trukket i støtte, hvis du ikke overholder kravene.
- Konditionalitet er ikke støttebetingelser
- Konditionalitet indeholder to typer krav
 - LF-krav = lovgivningsbestemte forvaltningskrav.
 - GLM-krav = god landbrugs- og miljømæssig stand af landbrugsjord.
 - Social konditionalitet træder i kraft 1. januar 2025 (arbejdsgiverforpligtelser)
- Eksisterende ØA-tilsagn er fortsat omfattet af krydsoverensstemmelse



Der er 9 GLM – i korte træk

- | | |
|---|---------------|
| 1. Opretholdelse af permanente græsarealer, referenceåret er 2018, og økologer er ikke undtaget | Klima |
| 2. Minimumsbeskyttelse af vådområder og tørveområder | |
| 3. Forbud mod afbrænding af afgrødestub på omdriftsmarker | |
| 4. Tre meter bræmmer langs søer og vandløb; en udvidelse af nuværende to meter bræmmer | Vand |
| 5. Pløjeforbud på jorderosionsfølsomme områder | Jord |
| 6. Minimum plantedække i de mest følsomme perioder | |
| 7. Afgrødevariation på omdriftsjord; økologer opfylder automatisk kravet | |
| 8. Udlæg af ikke-produktive elementer svarende til mindst 4 pct. af omdriftsarealet. | Biodiversitet |
| 9. Beskyttelse af permanent græs i miljøsårbare områder. | |



GLM 8: udlægning af mindst 4 pct. ikke-produktive elementer, bevarelse af landskabstræk og forbud mod klipning af hække og træer i fuglenes yngletid



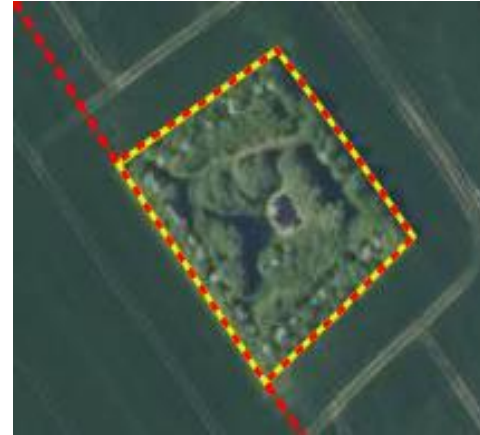
- Krav om mindst 4 pct. af **omdriftsarealet** består af:
 - Brak eller Markbræmmer, inkl. 3 meter bræmmer efter GLM4
 - Nyetablerede småbiotoper
 - Eksisterende markkrat (huller i marken).
 - GLM-søer og fortidsminder
- Må ikke inddrages til landbrugsaktivitet i hele kalenderåret – dog må markkrat, GLM-søer og fortidsminder afgræsses, hvis træer og buske
- Skal indtegnes på kort
- **Undtagelse fra 2024 for bedrifter med mere end 75 % af arealet med 0-N græs**

Hvordan får vi mest biodiversitet eller natur på bedriften?



Eksisterende markkrat i GLM8

- Er defineret som et udyrket område på en mark, der består af **eksisterende klynger af træer og buske midt på en omdriftsmark**
- Skal fremgå af seneste ortofoto 2022 og i det år det anvendes, med et (krone)dække på mindst 75 pct. træer eller buske
- Markkrattet skal være placeret som ”huller i marken” og mindst 5 meter fra markblokkens ydre grænse
- Skal være mellem 100 til 5.000 m² og må ikke noget sted være smallere end 10 meter
- Skal ind på særligt kortlag via markblokændring



Nye småbiotoper i GLM8

- Er defineret som delområder **på omdriftsarealet**, hvor der udelades en landbrugsaktivitet – max. 1 ha
- Skal være nye småbiotoper i 2023 eller senere (dvs. de må ikke være på ortofoto 2022)
- Småbiotoper må udgøre op til 50 pct af markens areal under GLM8 (andre krav under bioordningen Biodiversitet og bæredygtighed)
- Der må gerne foretages en aktiv tilplantning (træer og buske må ikke anvendes landbrugsmæssigt – og der må ikke renholdes omkring træerne)
- Vildt og bi-venlige tiltag kan indgå som en småbiotop – MEN ikke vildtagre!
- Der kan etableres småbiotoper på en GLM8-brakmark – max. 50 pct. af arealet og max 1 ha for hver småbiotop
- Småbiotoper skal indtegnes og registreres på et særskilt kortlag
- Småbiotoper er undtaget driftslovens regler om rydningspligt

Grundbetaling

- Det er en forudsætning for udbetaling af økologisk arealstøtte, at der søges og udbetales grundbetaling.
- Krav til mindst 2 ha i en ansøgning og arealstørrelse på min 0,30 ha (eller i sammenhæng med andre)
- Samme tilskudsbeløb ca. 1.900 kr. pr. ha
- GLM-krav (god landbrugs- og miljømæssig stand) = konditionalitet
- Man skal være aktiv landbruger (ny def. og **alle certificerede økologer er omfattet**)
- Arealer skal være støtteberettiget i perioden 15. marts – 25. oktober
 - muligt at plante juletræer f.eks. 26. oktober
 - Muligt at gå fra ikke-støtteberettiget til støtteberettiget frem til 14. marts
- Arealer under GLM8 (og bioordninger) skal dog være støtteberettiget og fastholdes hele kalenderåret



Økologisk arealstøtte – nye støttesatser under bioordningen

- Økologisk arealstøtte:
 - Basis ca. 1200 kr. pr. ha (+25%)
 - N-tillæg ca. 650 kr. pr. ha (+/- 10%)
 - Frugt/bær tillæg ca. 4.000 kr. pr. ha (+/- 10%)
 - Omlægningstillæg ca. 1.600 kr. pr. ha til alle nye marker (+/- 10%)
- Krav om økologisk drift (certificering) i **hele kalenderåret** – dvs. rådighed og indberettet omlægning senest 1. januar
- Muligt at få ØA-basis og tillæg til småbiotoper anmeldt under Grundbetaling og GLM 8
- Muligt at få ØA-basis til brak – men ikke tillæg
- Tilskud til skovlandbrug (def. under grundbetaling)

Alle, der søger,
får støtte
Udbetaling kan
variere efter
under-
/overansøgning

Eksempler på samlet udbetaling for økologisk arealstøtte, uden grundbetaling eller øvrige bio-ordninger

	År et og to (omlægningsperioden) kr. pr. ha	Omlagte arealer kr. pr. ha
Bedrift med basisstøtte	2.800 (1.200 + 1.600)	1.200
Bedrift med N-tillæg	3.450 (1.200 + 1.600 + 650)	1.850 (1.200 + 650)
Marker med N- og frugt/bærtillæg	7.450 (1.200 + 1.600 + 650 + 4.000)	5.850 (1.200 + 650 + 4.000)



Tillæg under bioordningen - økologisk arealstøtte

Omlægningstillæg

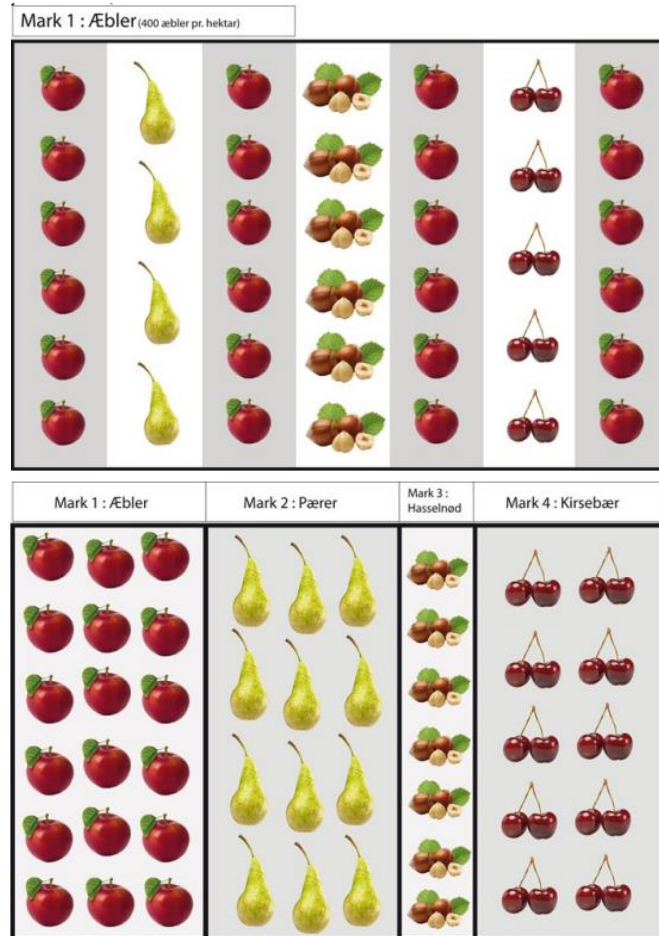
- Både nye og eksisterende bedrifter kan søge omlægningstillæg
- Karensperiode på 5 år
- Udbetaling af omlægningstillæg i højst 2 år
- **Krav om økologisk drift i 5 kalenderår ved udbetaling af omlægningstillæg i 2 år**

Tillæg for reduceret kvælstoftilførsel

- Tilmelding til Register for gødningsregnskab for planperioden
- Kvælstofloft på 65 kg N/ha
- Indsende Gødningskvote og efterafgrøder-skema (GKEA) og gødningsregnskab – **rettidigt!**
- Husk, at GKEA skal indsendes ved fællesskemafristen
- Husk, at gødningsregnskab **og elektronisk skema B 1** skal indsendes senest ved fristen (31. marts)



Økologisk arealstøtte – bioordning og krav ved frugt-bærtillæg



- Arealet skal være sammenhængende og mindst 0,3 ha.
- Arter skal være godkendte jf. artsliste.
- Minimum antal træer/buske pr. ha skal overholdes fra 17. maj til 25. juli.
- Planterne skal være jævnt fordelt over hele marken.
- Driften skal være plantagemæssig med veldefinerede rækker og maks. 10 m mellem rækkerne.
- Kombination med dyr er tilladt, så længe frugt-/bærproduktion er det primære.
- Samdyrkning af forskellige arter er tilladt, men minimum én art skal opfylde mindstekravet til plantetal pr. ha. Eller marken kan deles op i delmarker.



Godkendte frugt/bærafgrøder og krav til plantetal ved frugt/bær-tillæg



Foto: Thomas Fibiger Nørfelt

Afgrødekode	Afgrøde	Mindste plantetal pr. ha
489	Havtorn (<i>Hippophae rhamnoides</i>)	1.200
490	Hassel, træ (<i>Corylus avellana</i>)	225
491	Storfrugtet tranebær (<i>Vaccinium macrocarpon</i>)	20.000
492	Tyttebær (<i>Vaccinium vitis-idaea</i>)	30.000
493	Surbær (<i>Aronia-melanocarpa</i>)	1.500
494	Japansk kvæde (<i>Chaenomeles speciosa</i> eller <i>Chaenomeles speciosa x japonica</i>)	600
495	Morbær (<i>Morus spp</i>)	400
509	Trækvæde (<i>Cydonia oblonga</i>)	400
513	Jordbær (<i>Fragaria x ananassa</i>)	20.000
514	Solbær (<i>Ribes nigrum</i>)	1.500
515	Ribs (<i>Ribes rubrum</i>)	1.500
516	Stikkelsbær (<i>Ribes uva-crispa</i>)	1.500
517	Brombær (<i>Rubus plicatus</i> eller <i>Rubus fruticosus</i>)	1.200
518	Hindbær (<i>Rubus idaeus</i>)	2.000
519	Blåbær (<i>Vaccinium myrtillus</i> eller <i>Vaccinium corymbosum</i>)	1.500
520	Surkirsebær (<i>Prunus cerasus</i>) uden undervækst af græs	300
521	Surkirsebær (<i>Prunus cerasus</i>) med undervækst af græs	300
522	Blomme (<i>Prunus domestica</i>) uden undervækst af græs	400
523	Blomme (<i>Prunus domestica</i>) med undervækst af græs	400
524	Sødkirsebær (<i>Prunus avium</i>) uden undervækst af græs	400
525	Sødkirsebær (<i>Prunus avium</i>) med undervækst af græs	400
526	Hylde (<i>Sambucus nigra</i>)	600
527	Hassel (<i>Corylus maxima</i>)	600
528	Æble (<i>Malus domestica</i>)	400
529	Pære (<i>Pyrus communis</i>)	400
530	Vindruer (<i>Vitis spp</i>)	1.500
534	Hyben (<i>Rosa rugosa</i> eller <i>Rosa canina</i>)	1.500
535	Bærmispel (<i>Amelanchier laevis</i> eller <i>Amelanchier alnifolia</i>)	1.200
536	Spisedruer (<i>Vitis spp</i>)	1.500
537	Valnød (almindelig) (<i>Juglans regia</i> L)***	100
538	Kastanje (ægte) (<i>Castanea sativa</i> eller <i>Castanea crenata</i>)***	100

*** Bemærk, krav om podede planter ved plantning efter 31. januar 2023



Økologisk Arealtilskud – alle flerårige tilsagn fortsætter med de samme satser - basis 870 og n-tillæg 500 kr./ha

- Eksisterende 3- og 5-årige tilsagn om Økologisk Arealtilskud fortsætter indtil de udløber - senest i 2025
- Husk, at søge udbetaling hvert år
- **HUSK** - er der sendt et "blåt producentskifte" i 2023, så et tilsagn om økologisk arealtilskud er ophørt før tid, så kan der ikke søges ØA-bioordning i 2024
- **Nyt:**
 - der kan søges om ØA-basis og tillæg til småbiotoper
 - Der kan søges om ØA-basis, men ikke tillæg, til alle brakarealer
 - Der kan søges støtte under bioordningerne Biodiversitet og bæredygtighed og Ekstensivering med slæt i stedet for ØA (uden tilbagebetaling)

Den Europæiske Landbrugsfond for Udvikling af Landdistrikterne:
Danmark og Europa investerer i landdistrikterne



Den Europæiske Landbrugsfond
for Udvikling af Landdistrikterne

LDP 2020



Miljø- og Fødevarerministeriet



Innovationscenter
for Økologisk Landbrug

5 bioordninger

Udbetaling – oveni eller i stedet for økologisk arealstøtte

Bio-ordning	Tilskud, kr./ha/år (fleksibilitet)	Økologisk arealstøtte med evt. tillæg	Grundbetaling, ca. 1900 kr./ha
Miljø- og klimavenligt græs	ca. 1.500 (+ maks. 10%)	+	+
Variert planteproduktion	ca. 615 (+ maks. 10%)	+	+
Ekstensivering med slæt	ca. 3.526	-	+
Biodiversitet og bæredygtighed	ca. 2.740 + 1.500	-	+

+ Begge tilskud udbetales

- Økologisk arealstøtte udbetales ikke sammen med



Miljø- og klimavenligt græs

- Til støtteberettigede græsarealer ældre end to år - også permanent græs.
- Græs udlagt i renbestand om foråret tæller med som år 1.
- Arealer med pløjeforbud f.eks. §3, våd-/lavbundsområder eller med solcelleanlæg kan ikke søge tilskuddet.

Miljø- og klimavenligt græs - derfor skal du søge (lbst.dk)

Miljø- og klimavenligt græs -
derfor skal du søge



Varieret planteproduktion

- Til arealer med de tilskudsberettigede afgrøder, hvis de udgør mindst 5 pct. af omdriftsarealet: F.eks. jordbær, grøntsager, oliefrø (ikke raps), visse bælgædsarter, rodfrugter, hør og hamp samt kartofler.
- Bedriften skal have en ekstra afgrødekategori ud over kravet om flere afgrøder i GLM7.
- Der forventes ændrede tærskelværdier for antal afgrødekategorier i 2024.

Varieret planteproduktion - derfor skal du søge (lbst.dk)

Varieret planteproduktion -
derfor skal du søge



Ekstensivering med slæt

- Udpegede kulstofrige arealer og arealer i ådale med græs i hele kalenderåret kan søge tilskuddet.
- §3-arealer og andre med gødningsforbud, kan ikke få tilskuddet.
- Det kan søges til omdriftsgræs, og der er krav om årligt slæt.
- Arealet måtte i 2023 afgræsses efter 15. september, men der **forventes større fleksibilitet i 2024**.
- Arealet må ikke gødes, så det er ikke harmoniareal.

Ekstensivering med slæt - derfor skal du søge (lbst.dk)

Ekstensivering med slæt - derfor skal du søge



Biodiversitet og bæredygtighed

- Brak, markbræmmer og småbiotoper udover 4 pct i GLM 8-kravet.
- Småbiotoper kan etableres på både omdrifts- og ikke-omdriftsarealer.
- I 2024 indføres et tillæg på 1500 kr./ha til ordningen, hvis der etableres blomster- eller bestøverbrak på et omdriftsareal.

Biodiversitet og bæredygtighed – derfor skal du søge (lbst.dk)

Biodiversitet og bæredygtighed – derfor skal du søge



Innovationscenter
for Økologisk Landbrug

Læs mere på icoel.dk

Tilmeld dig vores nyhedsbrev og følg os på Facebook, LinkedIn og YouTube



Småbiotoper under GLM8, grundbetaling eller bioordning

	Registrering og indtegning	Varighed	Arealtype	Maksimalt omfang af marken	Mindstestørrelse	Tilladte landbrugs aktiviteter
GLM8	Præcis indtegning og registrering i Fællesskema	1. jan. - 31.dec.	Omdriftsarealer	maks. 50 pct. af marken	0,01 ha (100 m ²) placeret på et tilskudsberettiget areal, som er mindst 0,3 ha inkl. småbiotopen	Ingen – dog aktiv tilplantning af træer og buske. Afgræsning tilladt hvis træer og buske.
Bioordning biodiversitet og bæredygtighed	Præcis indtegning og registrering i Fællesskema	1. jan. - 31.dec.	Alle (omdrift, permanent græs eller permanente afgrøder)	100 pct. af marken	0,01 ha (100 m ²) placeret på et tilskudsberettiget areal på mindst 0,3 ha inkl. småbiotopen I alt mindst 0,3 ha ikke-prod. elementer	Ingen – dog aktiv tilplantning af træer og buske (ikke prod.). Afgræsning tilladt når mindst 75 pct. træer og buske.
Grundbetaling	Præcis indtegning og registrering i Fællesskema Det indtegnede udgår af kontrol af aktivitetskrav	Kan anlægges til enhver tid	Alle (omdrift, permanent græs eller permanente afgrøder)	maks. 20 pct. af marken	0,01 ha (100 m ²) placeret på et tilskudsberettiget areal på mindst 0,3 ha inkl. småbiotopen	Alle – også afgræsning