

A photograph of a lush green field of cover crops. In the foreground, there are several tall plants with large green leaves and clusters of small purple flowers. The field extends to the horizon under a clear sky.

# Jordbundens dag

Niels Hansen

9G Landmand, 300 ha

Conservation Agriculture

Bestyrelsesmedlem i FRDK

**Erfaringer med dyrkningssystemer og jordforbedring**

# Pløjning

- Ukrudt destrueres let og sikkert
- Effektiv tilpasset maskin-setup
- Sikker fremspiring
- Bred og effektiv rådgivning i alle situationer.
  
- Stort dieselforbrug
- Regnorme og mikroliv er volsomt udfordret.
- Kulstof og Humus nedbrydes



Pløjesål,  
slæmning.





# Halm og sædskifte

- Halmen snittes
- Avnspreder
- N konkurrence

## Pløjefri dyrkning

- Regnorm stadig presset
- Græsukrudt opformeres/resistens
- Maskinparken skiftes/optimeres
- Evt. Grubning
- Efterafgrøder og sædskifte bliver et vigtigt værktøj



## Low till (Harvning)

---

- Mindere harvning
- Mindere dybde
- Mindre ukruds problemer
- Lavere kemiforbrug



# Conservation Agriculture (CA)

- Ingen eller minimal jordbearbejdning.
- Tilpasset maskinpark
- Minimalt dieselbrug (40 - 50%)
- Efterafgrøder er afgørende
- Ingen insektisider
- Ingen Fungisider
- Langsigtet planlægning
- Komplekst
- Smal konsulent-erfaring. Lille forsøgs erfaring v. konsulenter.



"Sig mig, hvad laver  
du i grunden?"



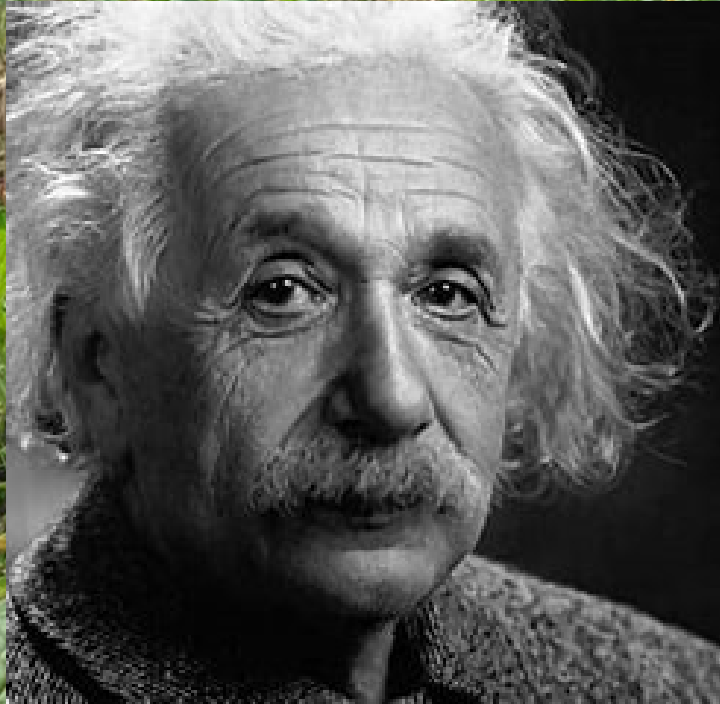
by/press

"Jeg tænker ud af boksen!"



by/press





Albert Einstein



**“We cannot solve our problems with the same level of thinking that created them.”**



**“Insanity Is Doing the Same Thing Over and Over Again and Expecting Different Results.”**

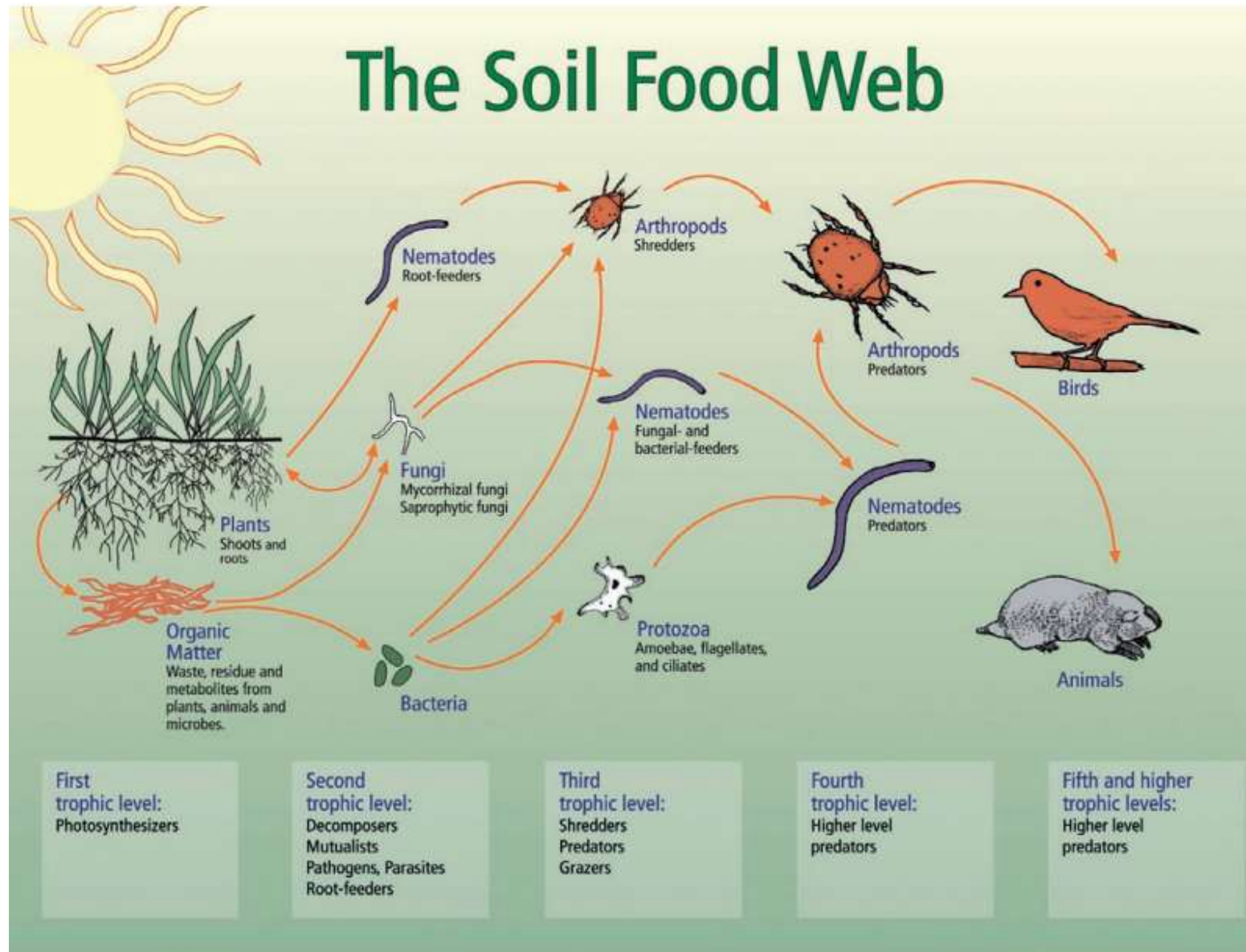


**“Stay away from negative People. They have a problem for every solution!”**

**DON'T WORRY!  
I GOT YOUR BACK.**



- Efterafgrøder fodrer Mikrolivet
- Efterafgrøder løsner jorden.
- Mikrolivet fodre planten
- Forskellige plantearter arbejder sammen med Mikroliv
- Planten bliver sundere
- Sprøjtninger kan nedtrappes



# Regenerativ Dyrkning

- Hvad er Regenerativ dyrkning?
- “Mindset”
- Super komplekst
- Tilpasset maskinpark
- Lille erfaringsmængde
- Companion crop/ledsagerafgrøder er at foretrække/forudsætning
- Efterafgrøder er en forudsætning
- Mellemafgrøder er vigtig.
- Overfladekompostering
- Humusopbygning



<b>prøve- mærkning</b>	<b>% vand</b>	<b>% pyrogas</b>	<b>% kulstof</b>	<b>Humificeringsindex</b>	<b>% Organisk total</b>	<b>% Humus</b>
Mark 1-0 0-15 cm	14,70	3,40	1,68	2,02	5,08	2,80
Mark 1-0 0-30 cm	14,67	2,99	1,62	1,85	4,61	2,86
Mark 2-0 (3-4 år PF) 0-15 cm	14,50	1,99	1,96	1,01	3,95	3,78
Mark 2-0 (3-4 år PF) 0-30 cm	14,62	2,60	1,26	2,06	3,87	2,08
Mark 7-0 0-15 cm	13,36	1,55	1,07	1,44	2,62	2,05
Mark 7-0 0-30 cm	13,06	1,70	1,24	1,37	2,95	2,39
Sjov prøve, lavbundsjord	21,92	3,61	3,10	1,16	6,71	6,00

# Kompost

---

- Skal være komplet
- Opskaleres til mange ha.
- Meget komplekst
- Nogen biostimulanter kan måske bruges





## Forståelse for naturen.

**Fra pløjning til Regenerativ.**

Lanmand, Befolkning og Politikker.



**Tak for ordet!**