

Innovationscenter
for Økologisk Landbrug

Biodiversitetstjek: Metoden som mål

Organic+ Workshop 2: Biodiversitet i landskabet
26.01.2023, Thise Mejeri,



Fonden for **økologisk landbrug**



Hvad siger EU?

Biodiversitetsstrategi



Bruxelles, den 20.5.2020
COM(2020) 380 final

**MEDDELELSE FRA KOMMISSIONEN TIL EUROPA-PARLAMENTET, RÅDET,
DET EUROPÆISKE ØKONOMISKE OG SOCIALE UDVALG OG
REGIONSUDVALGET**

EU's biodiversitetsstrategi for 2030

Naturen skal bringes tilbage i vores liv

..... er visse landbrugsmetoder en af hovedårsagerne til den faldende biodiversitet.

Det er derfor vigtigt at arbejde sammen med landbrugerne for at **støtte og motivere deres omstilling til fuldt ud miljøvenlige landbrugsmetoder.**

Hvis agroøkosystemernes tilstand og diversitet forbedres, vil det øge sektorens modstandsdygtighed over for klimaændringer, miljørisici og socioøkonomiske chok, ligesom der vil blive skabt nye job inden for f.eks. økologisk landbrug, landboturisme og fritidsaktiviteter på landet.

..... Agerlandsfugle og insekter, navnlig bestøvere, er nøgleindikatorer for landbrugsøkosystemernes sundhedstilstand og af afgørende betydning for landbrugsproduktionen og fødevarer sikkerheden.

Det alarmerende fald i deres antal skal vendes.

Hvad siger EU?

Farm to Fork Strategy



Bruxelles, den 20.5.2020
COM(2020) 381 final

**MEDDELELSE FRA KOMMISSIONEN TIL EUROPA-PARLAMENTET, RÅDET,
DET EUROPÆISKE ØKONOMISKE OG SOCIALE UDVALG OG
REGIONSUDVALGET**

**En jord til bord-strategi
for et fair, sundt og miljøvenligt fødevarsystem**

..... Om end EU's omstilling til bæredygtige fødevarsystemer er kommet i gang på mange områder, er fødevarsystemerne således fortsat en af de væsentligste årsager til klimaændringer og miljøforringelser.

Der er et presserende behov for at mindske afhængigheden af pesticider og antimikrobielle stoffer, reducere overdreven gødsning, øge andelen af økologisk landbrug, forbedre dyrevelfærden **og vende tabet af biodiversitet.**

..... Det står klart, at omstillingen skal understøttes af en fælles landbrugspolitik, der fokuserer på den grønne pagt.

..... De nye "økoordninger" vil være en vigtig kilde til finansiering af initiativer, der sætter skub i bæredygtig praksis

Hvad siger EU?

Green Deal - Naturgenopretning



Brussels, 22.6.2022
COM(2022) 304 final

2022/0195 (COD)

Proposal for a

REGULATION OF THE EUROPEAN PARLIAMENT AND OF THE COUNCIL

on nature restoration

(Text with EEA relevance)

{SEC(2022) 256 final} - {SWD(2022) 167 final} - {SWD(2022) 168 final}

NATUR

EU-Kommissionen vil redde verdens truede bier: 'Afgørende, at udviklingen bliver vendt'

Brug af pesticider i landbrug er en af årsagerne til, at bier og andre insekter er truede.



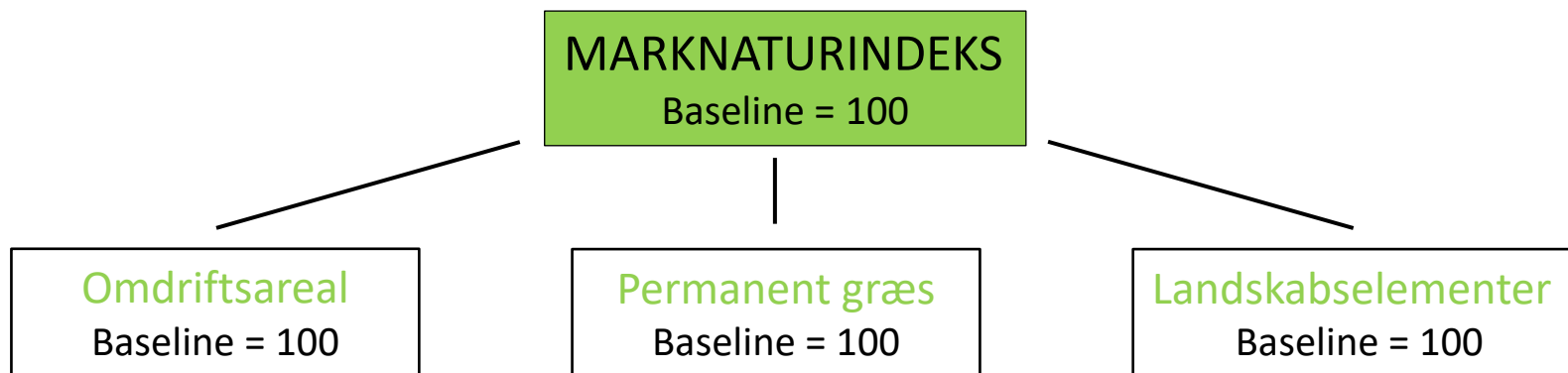
Forskellige biarter, der er blandt de truede insekter, har stor betydning for vores afgrøder, siger ekspert. (Foto: © (Illustration) Nathalie Nystad)



Kan naturhensyn gøres målbart?

- **MARKNATURINDEKS**
- **Relation til produktionsarealet**
- **Reel positiv natureffekt**
- **Levesteder – ikke fundne arter**
- **Omfatte omdriftsareal, permanent græs og landskabselementer (vægtet)**
- **Godkendt af naturorganisationer - og af landmænd**

Simpel model for beregning af Marknaturindeks – og baseline



Markdata - IMK

- rådgiver

Strukturel
komponent

GRUNDBETALING

Kvalitativ
komponent

$$\text{Marknaturindeks} = I_{\text{mark}} = f_{\text{omdrift}} + f_{\text{græs}} + f_{\text{element}} = \text{VÆRDI}$$

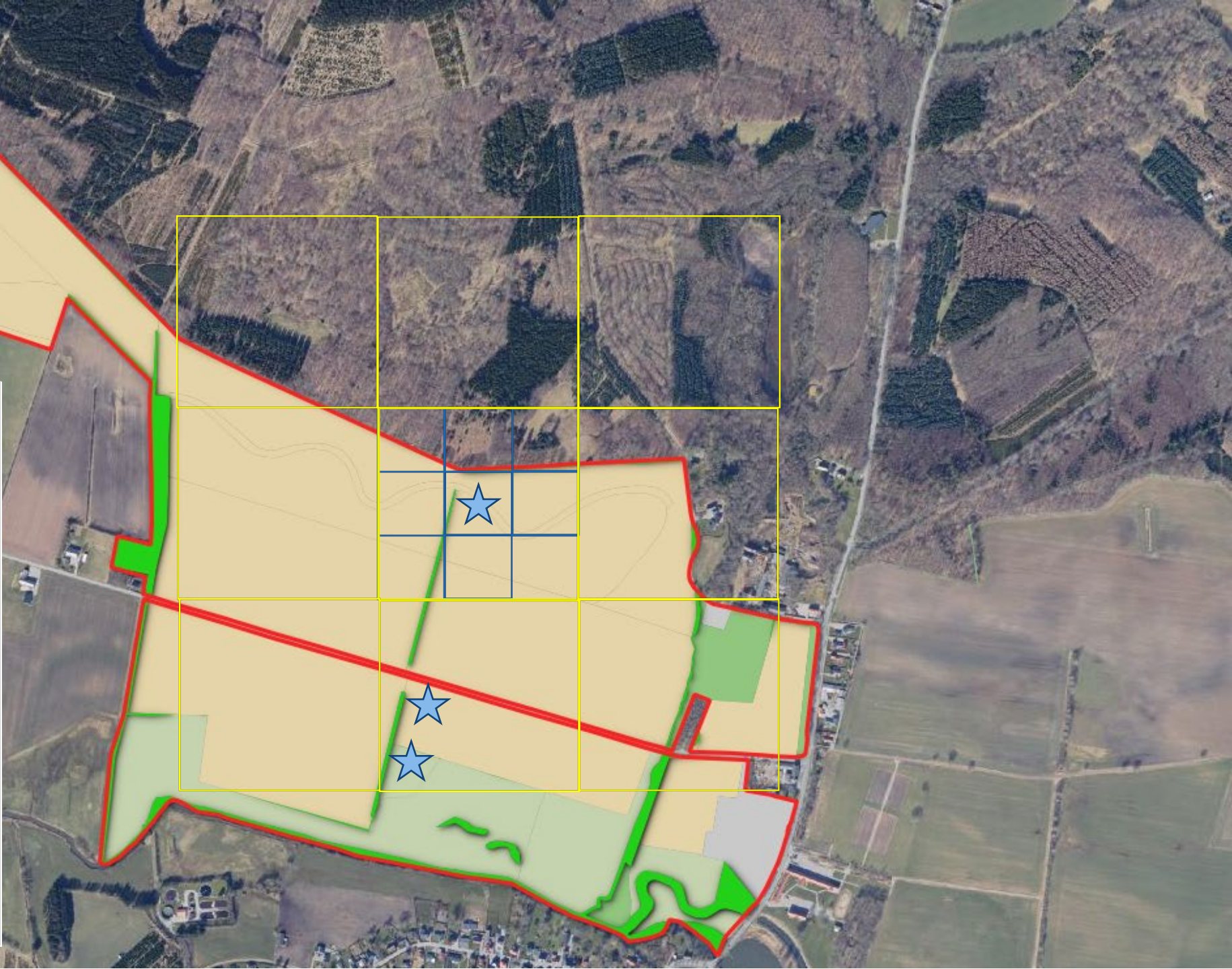
ECO-SCHEMES

1-5 pointskala

+ rådgiver

**BASELINE KAN LET ÆNDRES GENNEM
VÆGTNING OG ADAPTIV TILPASNING AF
GRUNDTAL BAG DE TO DELKOMPONENTER**

TOTALAREAL		116,46	100,00
ANLÆG:		5,22	4,48
SKOV/NATUR:		9,83	8,44
BRUTTOAREAL:		101,41	87,08
Arotation		75,63	74,58
Agrass		16,26	16,03
Afeature		9,52	9,39
Orotation		18.032	
Ograss		6.654	
Ofeature		22.770	
nrotation		13	
ngrass		7	
nfeature		42	
O:Arotation		238,4	
O:Agrass		409,2	
O:Afeature		2.391,8	
Avinterkorn		-	0,00
Avårkorn		-	0,00
Aomdriftsgræs		20,48	27,08
Aandet		55,15	72,92



Permanent græs

- Procent af bedrift med permanent græs
- Størrelse og form af græsparceller
- §3-status
- Placering med højt naturpotentiale
- Naturfremmende græsning
- Åbent vand eller fugtige områder
- Passende indslag af småtræer og buske

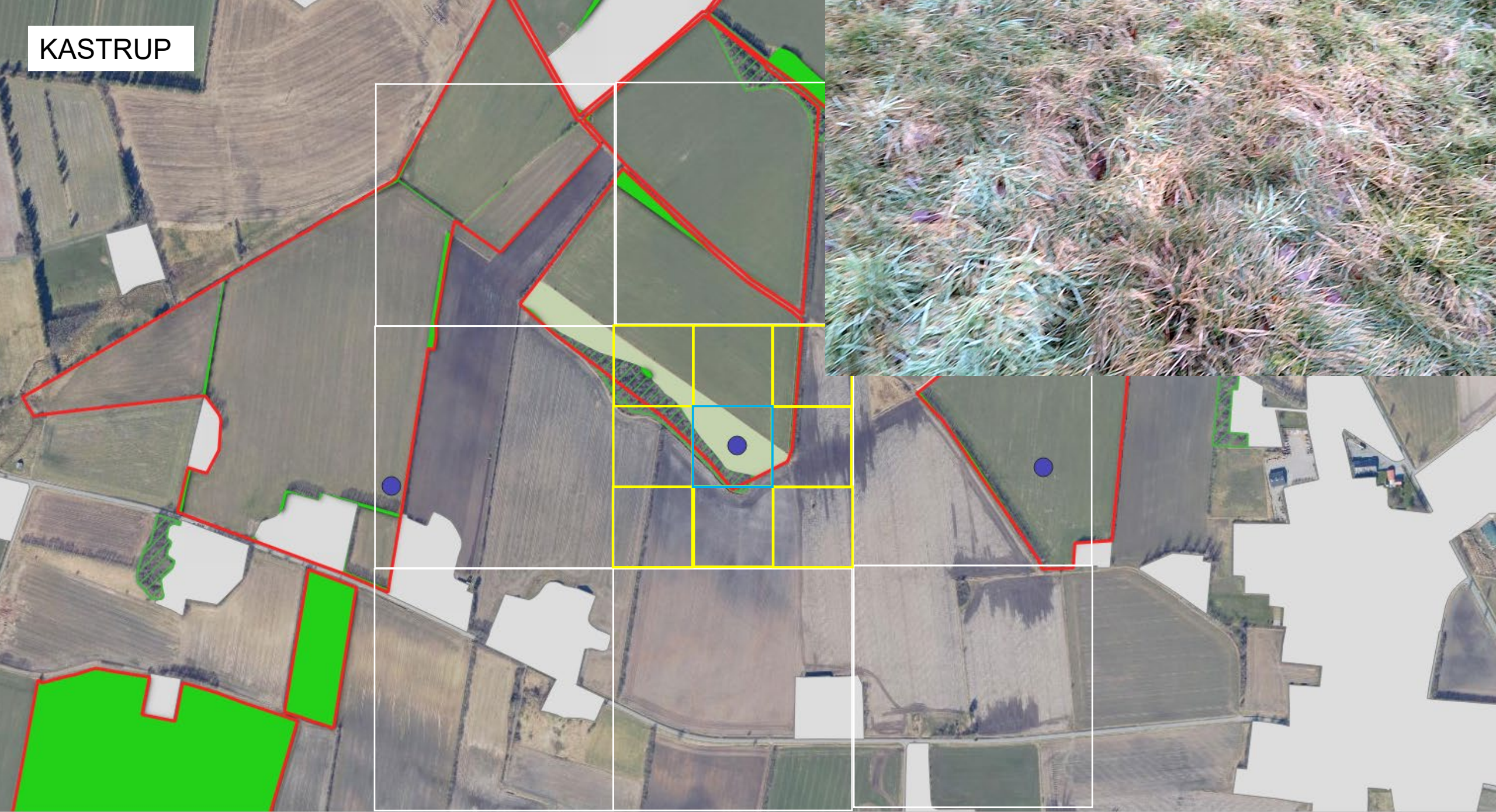
Permanente landskabselementer

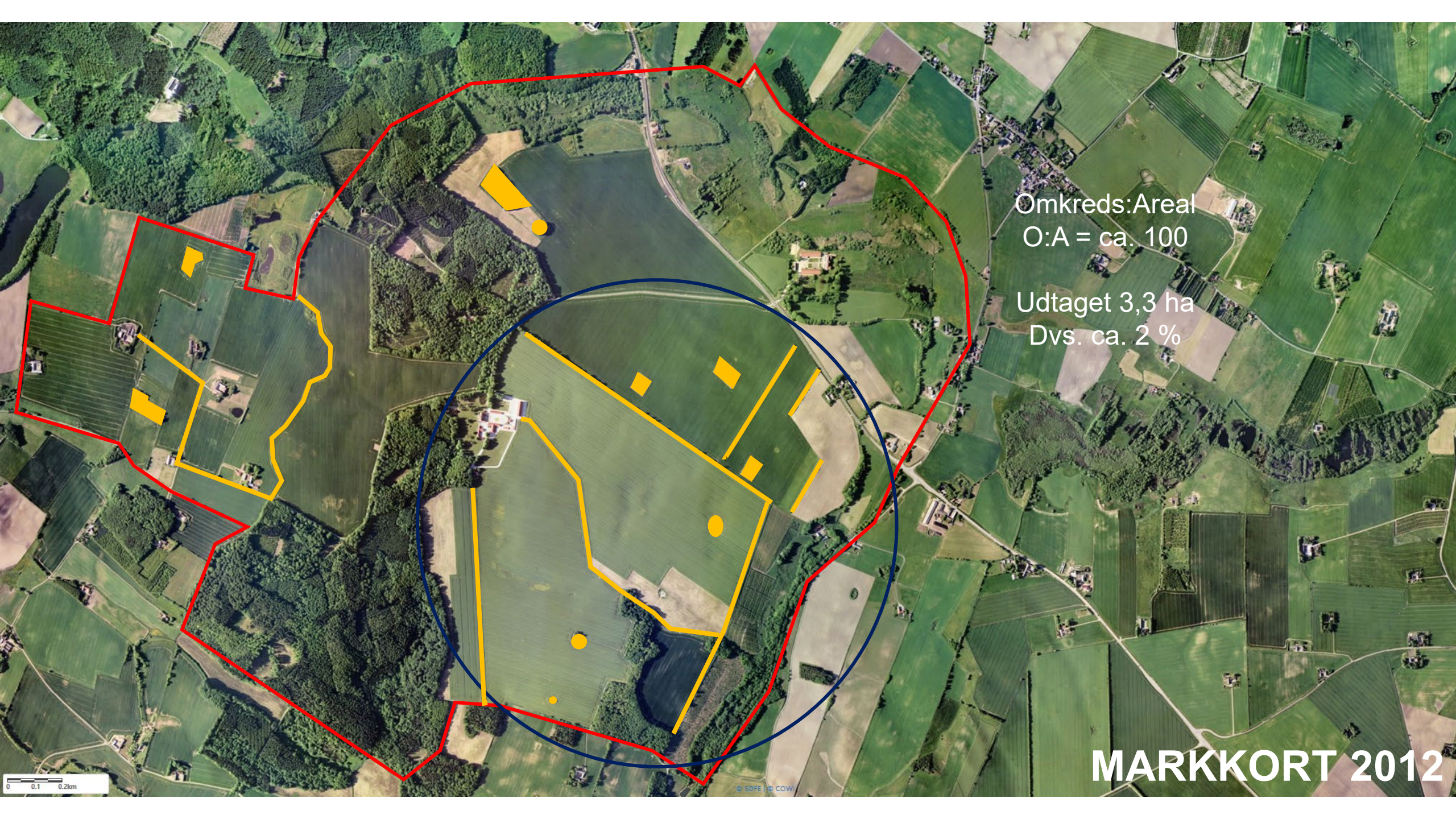
- Procent af bedrift med landskabselementer
- Landskabselementets form
- Landskabselementets alder
- Passende indslag af levende og dødt ved
- Blomstrende buske og karplanter
- Læ og ly samt overvintringsmulighed
- Solindfald med lys og varme

Omdriftsareal

- Mindre markparceller
- Et varieret sædskifte
- Nedsat anvendelse af pesticider
- Nedsat tildeling af gødning
- Mindre jordbearbejdning
- Vintermarker med stub og efterafgrøder
- Vildt- og bivenlige tiltag

KASTRUP



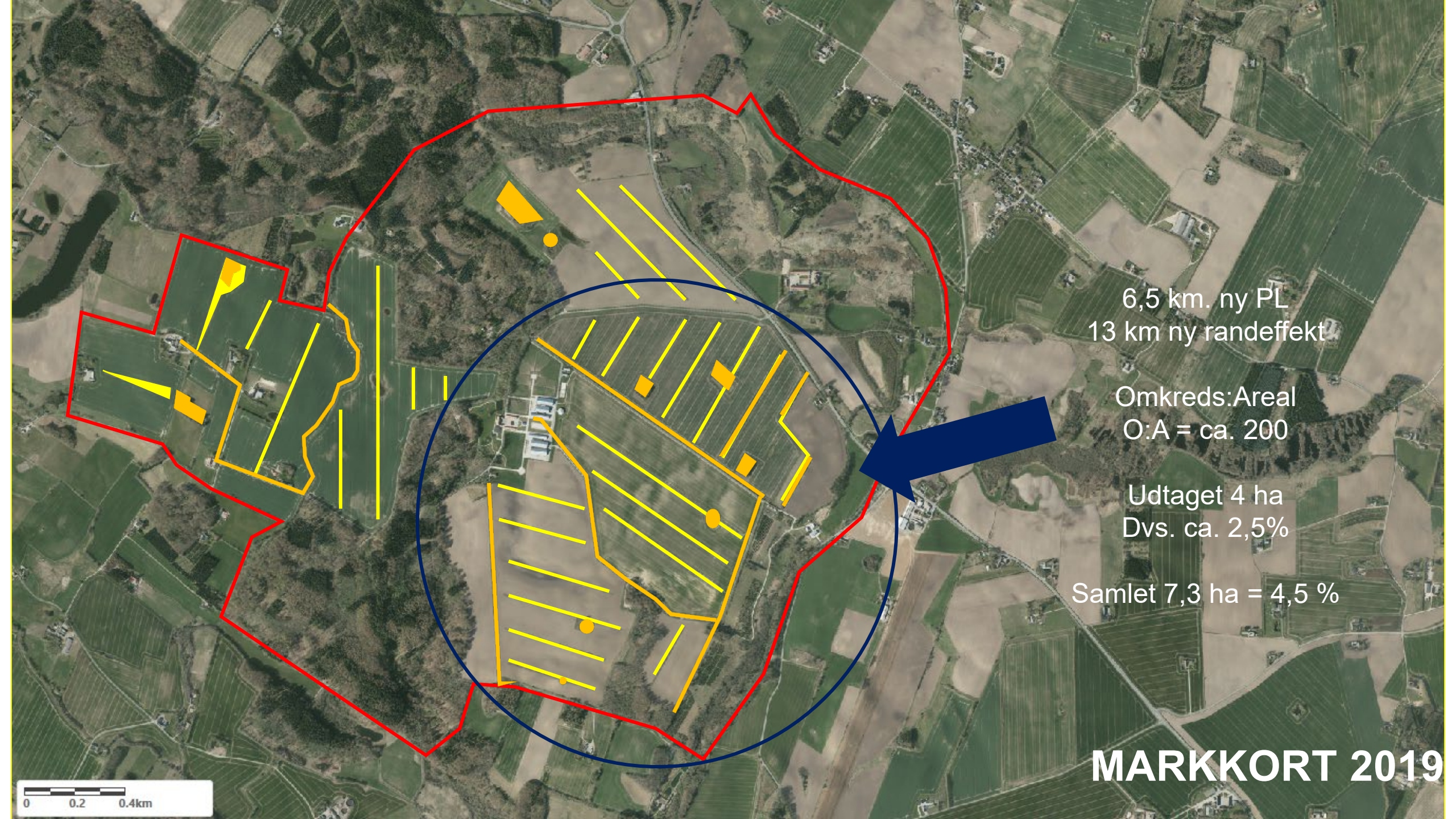


Omkreds:Areal
O:A = ca. 100
Udtaget 3,3 ha
Dvs. ca. 2 %

0 0.1 0.2km

MARKKORT 2012

© SDFE | © COWI



6,5 km. ny PL
13 km ny randeffekt

Omkreds:Areal
O:A = ca. 200

Udtaget 4 ha
Dvs. ca. 2,5%

Samlet 7,3 ha = 4,5 %



MARKKORT 2019



