

Innovationscenter
for Økologisk Landbrug

ESG-rapportering

Dyrevelfærd

Maja Bertelsen, projektleder og kvægkonsulent



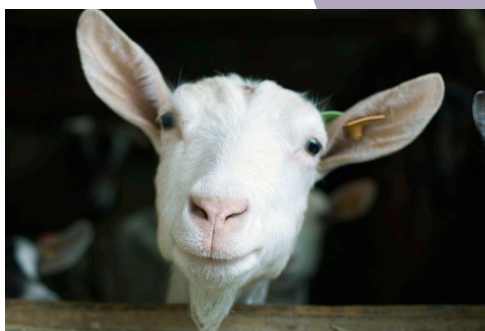
Dyrevelfærd – Frasers klassiske velfærdsmodel



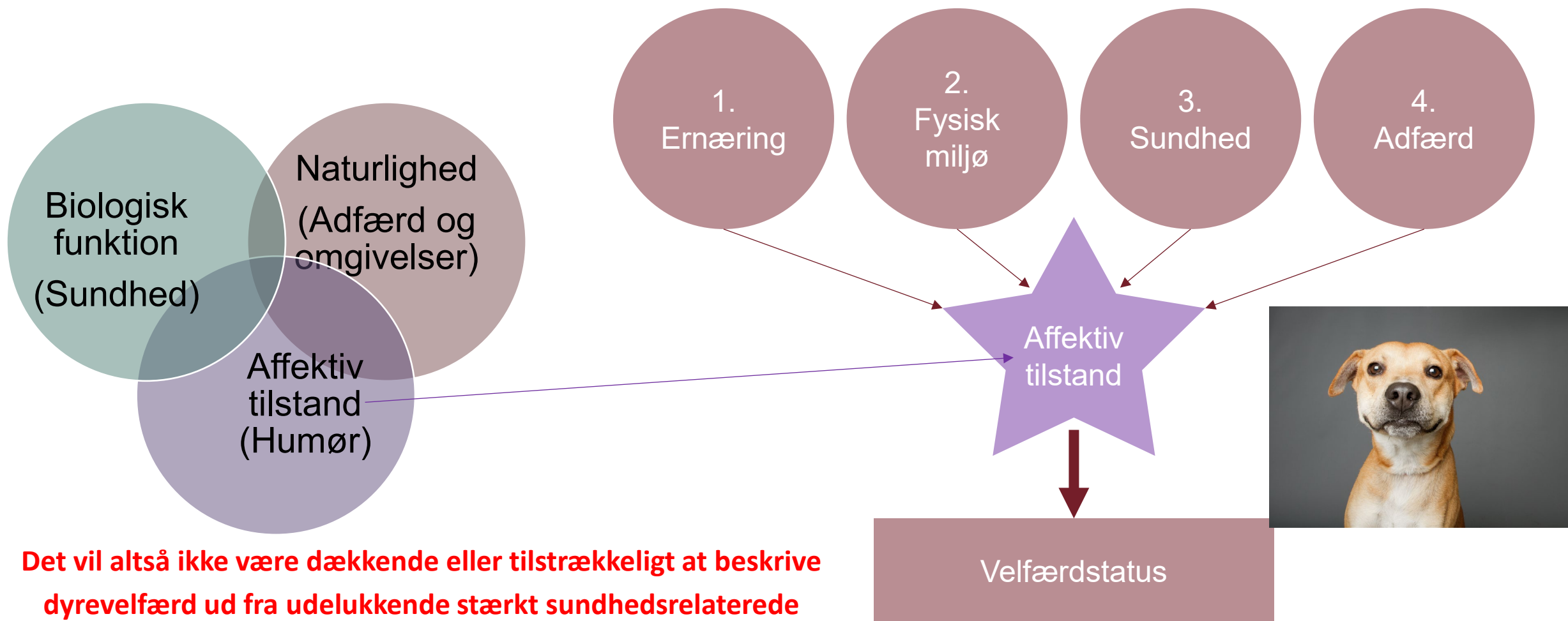
Biologisk
funktion
(Sundhed)

Naturlighed
(Adfærd og
omgivelser)

Affektiv
tilstand
(Humør)



Dyrevelfærd – Nye tanker på vej.. Velfærdsdomæner

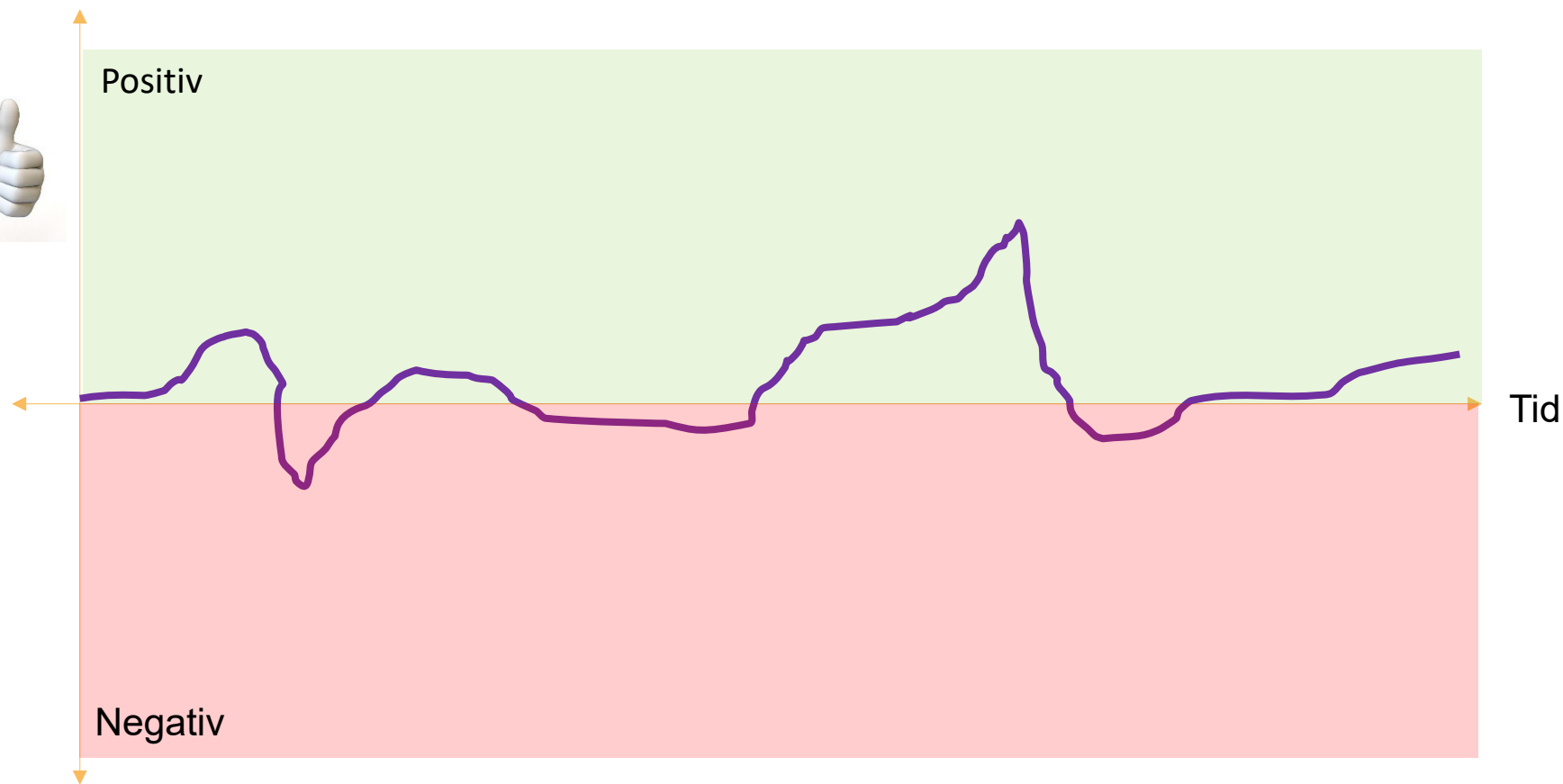


Dyrevelfærd – Nye tanker på vej.. Tidsperspektiv & positiv velfærd?

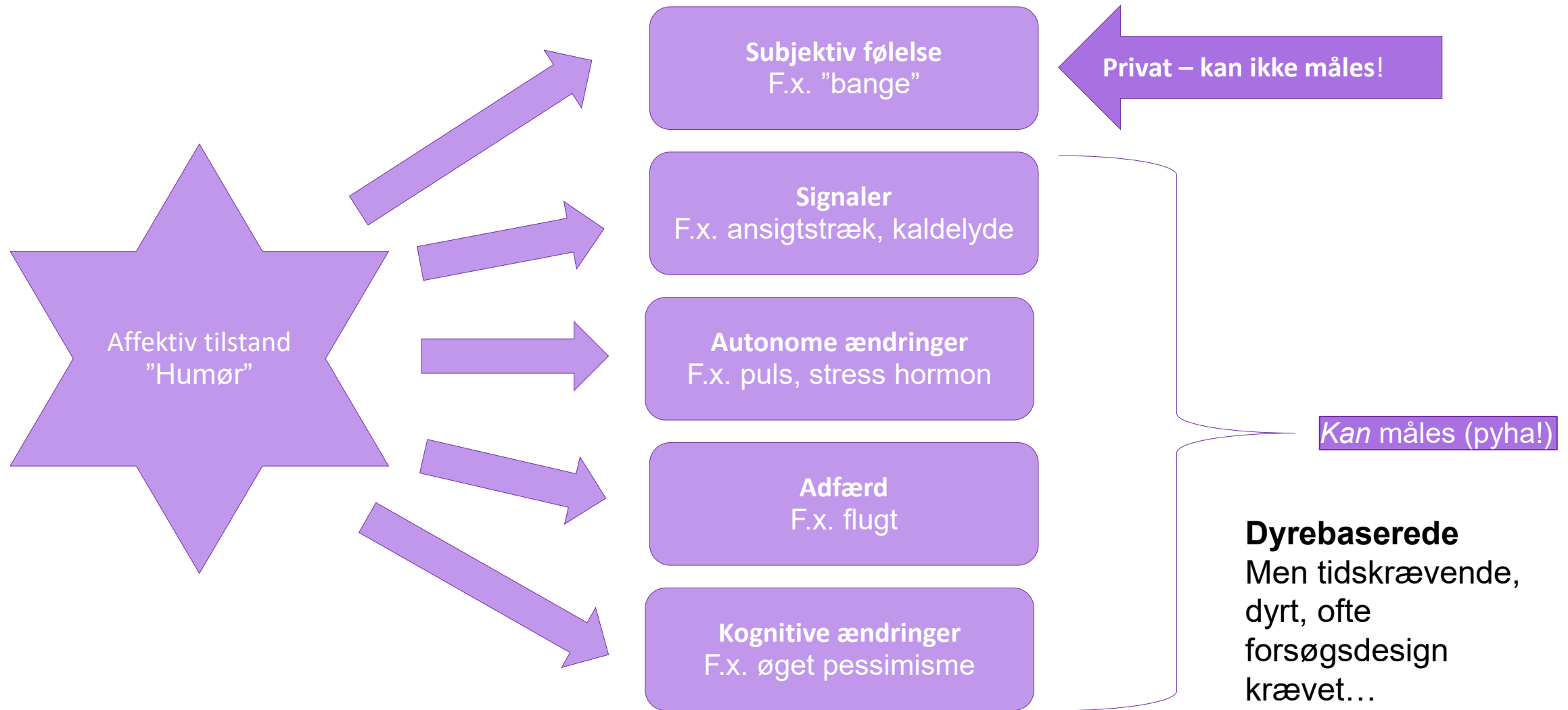
Adapted from Webb LE, Veenhoven R, Harfeld JL, Jensen MB. What is animal happiness?. *Ann N Y Acad Sci.* 2019;1438(1):62-76.



Affektiv tilstand
"Humør"



Kan vi måle på den affektive tilstand?



Så hvad kan vi så gøre?

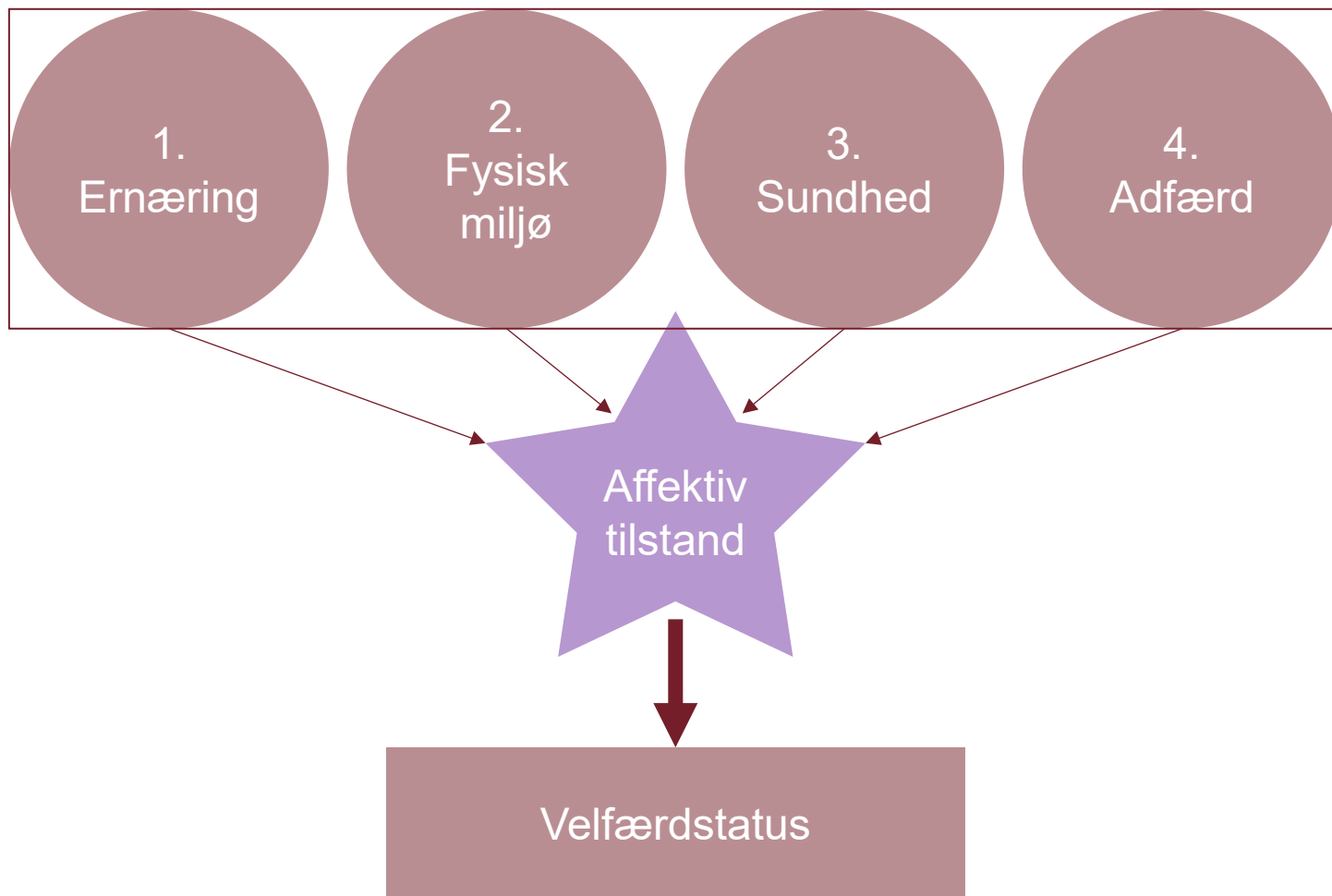
Måle på de 4 domæner der bidrager til den affektive tilstand.

De ting vi måler på, er ofte de ting vi tager særligt hensyn til.

3 slags mål:

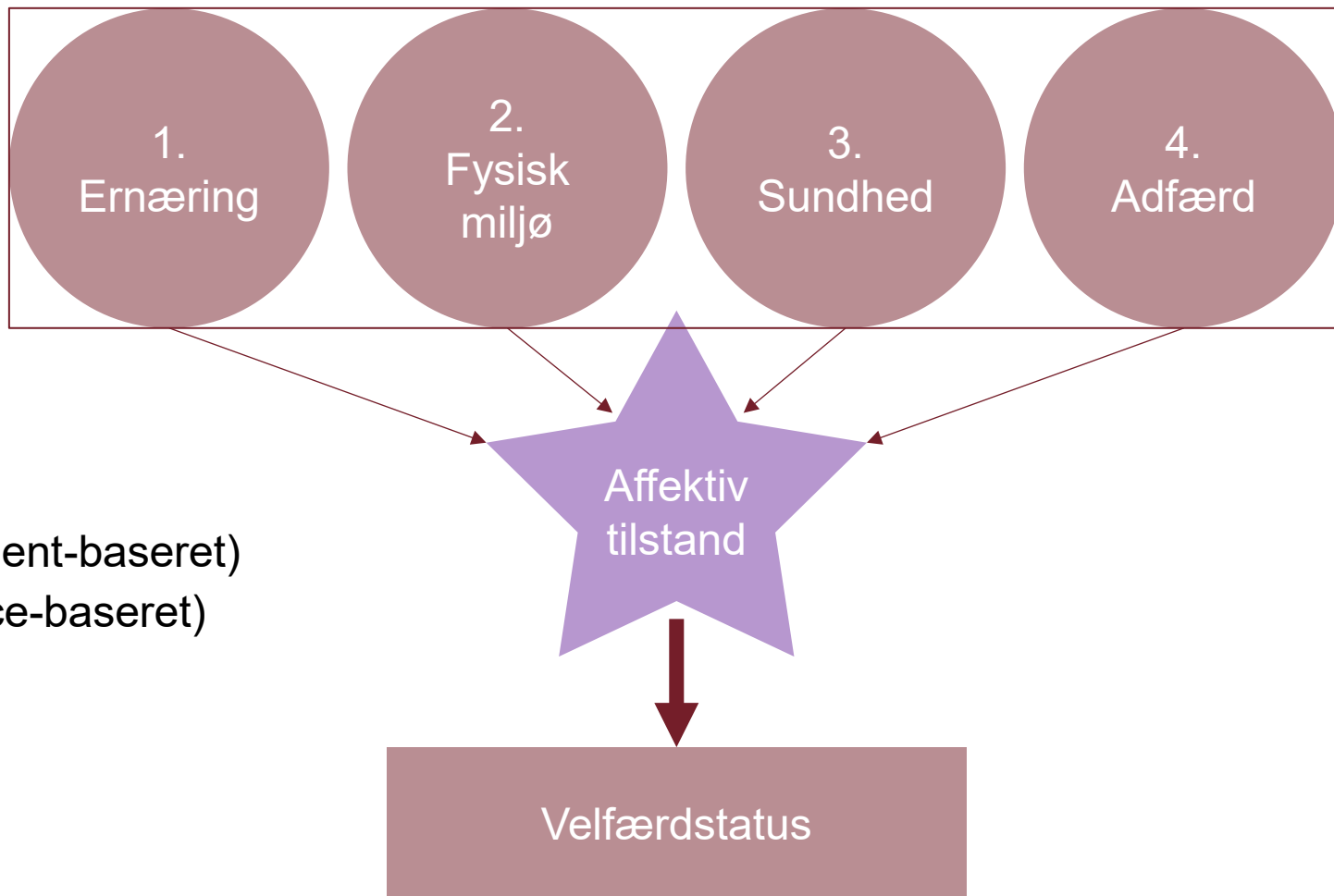
- Dyre-baserede
- Management-baserede
- Ressource-baserede

En god vurdering vil ofte indeholde alle slags mål, men de dyre-baserede er essentielle!



Hvilke mål er relevante for malkekøer og kalve?

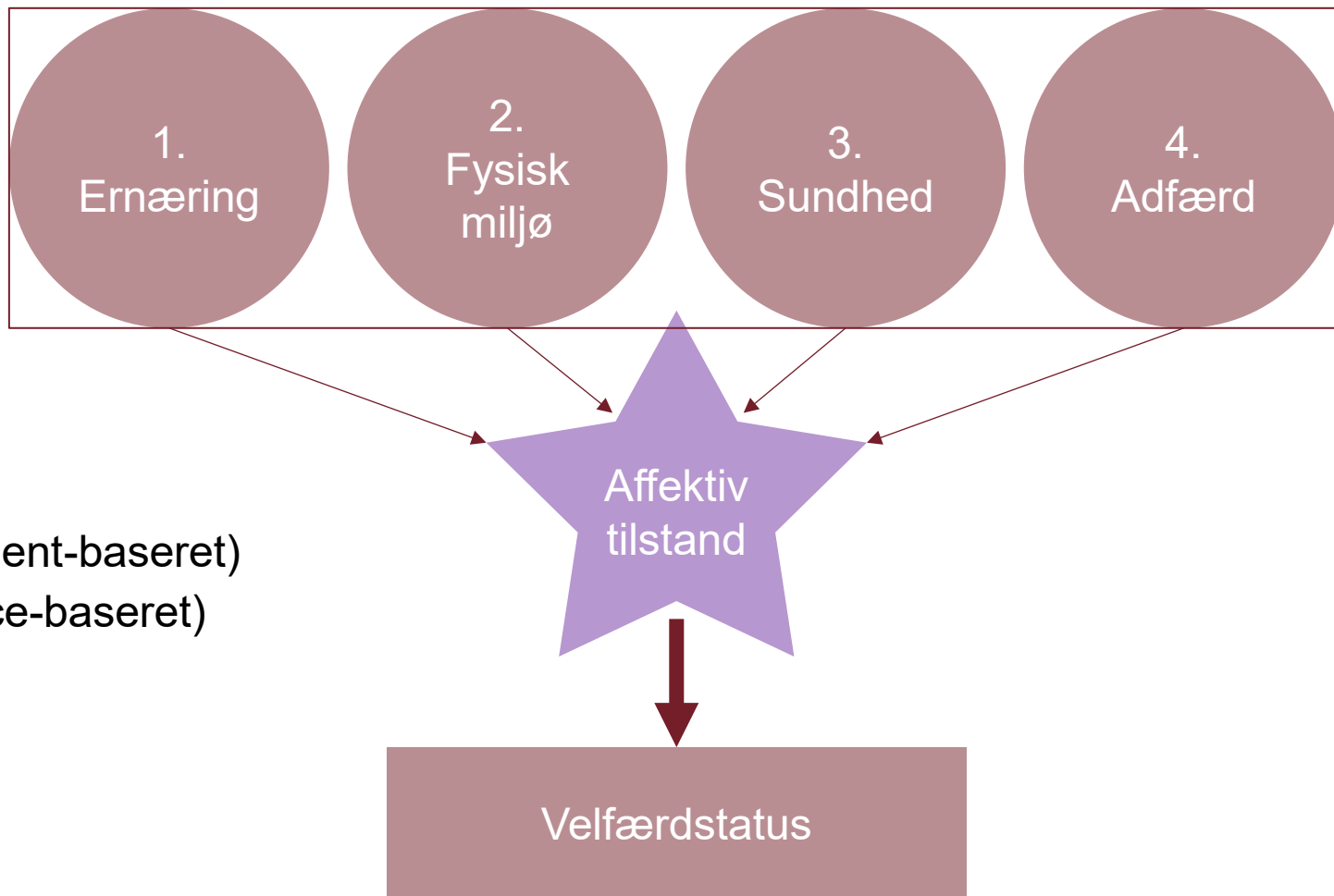
Når I har styr på hvad god velfærd er og hvordan man måler den, kan I designe en fremtidig stald - og management - som bedst muligt understøtter den gode velfærd!



- 1.
 - Eksempel: Huldscoring (dyre-baseret)
 - Eksempel: Fodringsinterval (management-baseret)
 - Eksempel: Antal ædepladser (ressource-baseret)
- 2.
- 3.
- 4.

Hvilke mål er relevante for malkekøer og kalve?

Når I har styr på hvad god velfærd er og hvordan man måler den, kan I designe en fremtidig stald - og management - som bedst muligt understøtter den gode velfærd!



- 1.
 - Eksempel: Huldscoring (dyre-baseret)
 - Eksempel: Fodringsinterval (management-baseret)
 - Eksempel: Antal ædepladser (ressource-baseret)
- 2.
- 3.
- 4.

Forslag til struktur for hvert afsnit i ESG-rapporten

- Har du fået lavet et eller flere "Tjek" på området?
 - Hvis ja, hvilke(t)?
 - Fx. "Ja, jeg har fået lavet Koliv100"
- Er du en del af en mærkeordning/standard for området?
 - Hvis ja, hvilke(t)?
 - Fx. "Ja, jeg har 2 hjerter i statens dyrevelfærdsmærke"
- **Nøgleresultater (indikatorer) fra "Tjek"**
 - Fx overall velfærdsscore, samt områder hvor man har gjort det særligt godt.
- **Nøgleresultater (indikatorer) fra andre kilder (og/eller som også indgik i "Tjek", men som ikke kræver "Tjek")**
 - Fx dødelighed, anmærkninger v. kontrol/slagt/leverance af mælk, medicinforbrug (eksisterende)
 - Men kunne også være: adgang til udearealer, ekstra plads, tilbud som understøtter udførelse af naturlige behov (rede-, bygge-, rodematerialer, stabile sociale grupper, yngelpleje osv. – se næste slide)
- Kommentarer (bør linkes til indikatorer)
- Iværksatte tiltag – med rullemenu med forslag, samt mulighed for "andet".
- Fremtidige tiltag – med rullemenu med forslag, samt mulighed for "andet".



Velfærdsindikatorer

Hvad kan vi måle på, som fortæller os noget om hvert velfærdsdomæne?

Eksempler fra malkekvæg:

- 1. **Ernæring:** Fx Huld, adgang til vand/mad (antal, renhed, flow), grovfoderandel, vomfunktion, antal udfodringer..
- 2. **Fysisk miljø:** Fx Temperatur, træk, måle inventar, belægningsgrad, skridsikkerhed af gulv, passager/sluser, kobørster, varighed af lægge-sig adfærd, støder på inventar, renhed af dyr/båse, adgang til udeareal, dyr for store til inventar, opbinding, luftkvalitet/træk, foderbordshøjde/indretning, blødt leje, vedligehold af inventar, underlag på opsamlingsplads, tid på opsamlingsplads, læ/skygge på græs..
- 3. **Sundhed:** Fx Halthed, hasetryk/hårløshed, temperatur, hoste, næseflåd, øjenflåd, diarrehea, dødelighed, afhorningsprocedure, kastrationsprocedure, celletal, kælvningshjælp, alder på køer, skader, hårlag...
- 4. **Adfærd:** Fx Tungerul, positiv social adfærd, liggetid, aggressiv adfærd, mulighed for afgræsning, forhold til mennesker, gruppeopdeling/flokstørrelse...

Disse kan fungere som indikatorer for den faktiske affektive tilstand, som så er indikator for dyrets velfærds-status



Forslag til struktur for hvert afsnit i ESG-rapporten

Til redigering

- Har du fået lavet et eller flere "Tjek" på området?
 - Hvis ja, hvilke(t)?
 - Fx. "Ja, jeg har fået lavet Koliv100"
- Er du en del af en mærkeordning/standard for området?
 - Hvis ja, hvilke(t)?
 - Fx. "Ja, jeg har 2 hjerter i statens dyrevelfærdsmærke"
- Nøgleresultater (indikatorer) fra "Tjek"
 - Fx overall velfærdsscore, samt områder hvor man har gjort det særligt godt.
- Nøgleresultater (indikatorer) fra andre kilder (og/eller som også indgik i "Tjek", men som ikke kræver "Tjek")
 - Fx dødelighed, anmærkninger v. kontrol/slagt/leverance af mælk, medicinforbrug (eksisterende)
 - Men kunne også være: adgang til udearealer, ekstra plads, tilbud som understøtter udførelse af naturlige behov (rede-, bygge-, rodematerialer, stabile sociale grupper, yngelpleje osv.)
- Kommentarer (bør linkes til indikatorer)
- Iværksatte tiltag – med rullemenu med forslag, samt mulighed for "andet".
- Fremtidige tiltag – med rullemenu med forslag, samt mulighed for "andet".

