

## Arealkrav i stalde til økologisk kvæg sammenholdt med 'Hjerteordningen' og anden lovgivning

**Økologer, som leverer mælk eller kød under statens dyrevelfærds mærkningsordning, skal være opmærksomme på, at der ikke er overensstemmelse mellem vægtgrænser og mindste arealkrav i de forskellige regelsæt**

Af Birgit Ingvorsen

Arealkrav i statens dyrevelfærds mærkningsordning, også kaldet *Hjerteordningen* eller *Bedre Dyrevelfærd*, er i flere vægtintervaller større end de økologiske krav, og det er altid det største krav, som skal opfyldes på bedriften. Arealkravene på niveau 1 og 2 i tabel 1 svarer til kravene i

[Bekendtgørelse om dyrevelfærds mæssige mindstekrav til hold af kvæg \(retsinformation.dk\)](#)  
(<https://www.retsinformation.dk/eli/lta/2024/1317>) (tidligere Lov om hold af malkekvæg).

Arealkrav til økologisk kvæg er fastlagt i Økologiforordningen fra EU og gælder uanset hvilket staldsystem dyrene går i – enkeltvis, parvis, flokvis eller i sengebåse – det er det samlede nettoareal, som dyrene altid skal have til rådighed.

| Lev. vægt, kg | Niveau 1*   | Niveau 1**  | Niveau 2  | Niveau 3           | Økologi***                              |
|---------------|---|---|---|--------------------|---|
| <100          |   |   |   |                    | 1,5 m <sup>2</sup>                      |
| 60-100        | 1,8 m <sup>2</sup>  |   |   |                    |   |
| 100-150       | 2,2 m <sup>2</sup>  |   | 2,4 m <sup>2</sup>  | 2,5 m <sup>2</sup> | 2,5 m <sup>2</sup>                      |
| 150-200       | 2,6 m <sup>2</sup>  | 2,7 m <sup>2</sup>  | 2,8 m <sup>2</sup>  | 3,0 m <sup>2</sup> | 2,5 m <sup>2</sup>                      |
| 200-300       | 3,2 m <sup>2</sup>  | 3,4 m <sup>2</sup>  | 3,4 m <sup>2</sup>  | 4,0 m <sup>2</sup> | 4,0 m <sup>2</sup>                      |
| 300-350       |   |   |   | 4,2 m <sup>2</sup> | 4,0 m <sup>2</sup>                      |
| 300-400       | 3,8 m <sup>2</sup>  | 4,2 m <sup>2</sup>  | 4,2 m <sup>2</sup>  |                    |   |
| 350-500       |   |   |   | 5,0 m <sup>2</sup> | 5,0 m <sup>2</sup>                      |
| 400-500       | 4,4 m <sup>2</sup>  | 4,8 m <sup>2</sup>  | 4,8 m <sup>2</sup>  |                    |   |
| >500          | 5,0 m <sup>2</sup> , dog<br>mindst 1,0 m <sup>2</sup><br>pr. 100 kg | 5,4 m <sup>2</sup> , dog<br>mindst 1,0<br>m <sup>2</sup> pr. 100 kg | 5,4 m <sup>2</sup> , dog<br>mindst 1,0 m <sup>2</sup><br>pr. 100 kg |                    | Mindst 1,0 m <sup>2</sup><br>pr. 100 kg |

**Tabel 1:** Mindste arealkrav for kvæg ved flokvis opstaldning, dvs. tre eller flere dyr sammen. Kravet forstås som frit gulvareal pr. dyr. Det mest vidtgående krav i hvert vægtinterval er markeret med farve.

\*) fællesboks med strøelse i hele boksen. \*) fællesboks med ustrøet ædeareal. \*\*\*) nettoareal i alle stald-typer.

## Arealkrav for malkekøer

Totalarealet for det område, hvor køerne opholder sig i stalden mellem malkningerne, skal pr. malkeko under niveau 3 i Hjerteordningen være mindst 6,6 m<sup>2</sup> for små racer og 8,0 m<sup>2</sup> for store racer. Dog kan 2,0 m<sup>2</sup> af arealet udgøres af udeareal, der er til rådighed til motion.

## Overgangsperioder for udeareal

Bedrifter, som leverer mælk mærket med Anbefalet af Dyrenes Beskyttelse, kan ligeledes indregne de 2 m<sup>2</sup> udeareal i samme overgangsperiode frem til 1. juli 2034.

Dyrenes beskyttelse mærkningskrav ([dyrenesbeskyttelse.dk](https://www.dyrenesbeskyttelse.dk)). (<https://www.dyrenesbeskyttelse.dk/bliv-producent>)

Leveres økologisk mælk med 3 Hjerter, udløber overgangsperioden i Bekendtgørelse om dyrevelfærdsmaessige mindstekrav den 1. juli 2034. Herefter kan udearealet ikke indgå som totalareal.

|                        | Niveau 1 og 2      | Niveau 3*)         | Dyrenes Beskyttelse*) | Økologi            |
|------------------------|--------------------|--------------------|-----------------------|--------------------|
| Malkekøer, alle        | 6,0 m <sup>2</sup> |                    |                       | 6,0 m <sup>2</sup> |
| Malkekøer, små racer   |                    | 6,6 m <sup>2</sup> | 6,6 m <sup>2</sup>    |                    |
| Malkekøer, store racer |                    | 8,0 m <sup>2</sup> | 8,0 m <sup>2</sup>    |                    |

**Tabel 2:** Mindste arealkrav for malkekøer.

\*) 2 m<sup>2</sup> udeareal kan indgå i en overgangsperiode frem til 1. juli 2034.

## Privat, national og EU-lovgivning

Økologiregler defineres i en EU-forordning, som er direkte gældende i Danmark. Økologiregler administreres og kontrolleres af Styrelsen for Grøn Arealomlægning og Vandmiljø.

Dyrevelfærdsmærkningsordningen er national lovgivning. Hjerteordningen administreres og kontrolleres af Fødevarestyrelsen.

Læs mere i [Bekendtgørelse om frivillig dyrevelfærdsmærkningsordning \(retsinformation.dk\)](https://www.retsinformation.dk/eli/lta/2024/537) (<https://www.retsinformation.dk/eli/lta/2024/537>)

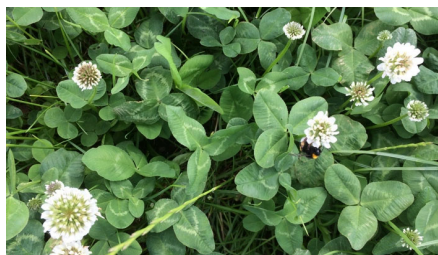
Dyrenes Beskyttelses mærkningskrav er en privat og frivillig ordning. Mærkningskrav for malkekvæg er revideret 1. januar 2025. Mærkningskravene administreres og kontrolleres af Dyrenes Beskyttelse.

Læs mere om [Dyrenes Beskyttelses mærkekrav \(dyrenesbeskyttelse.dk\)](https://www.dyrenesbeskyttelse.dk) (<https://www.dyrenesbeskyttelse.dk/bliv-producent>).

STØTTET AF

**Promilleafgiftsfonden for landbrug**

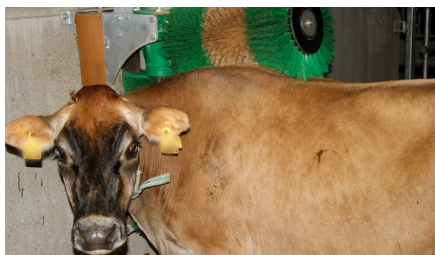
## Måske er du også interesseret i



19.12.2025

### Sådan vurderer du mængde og kvalitet af græs i marken

Teknologi kan hjælpe dig til at styre græsudbuddet bedre, men den erstatter ikke helt...



08.01.2026

### Hudpleje: økologisk kvæg skal altid have adgang til kobørster

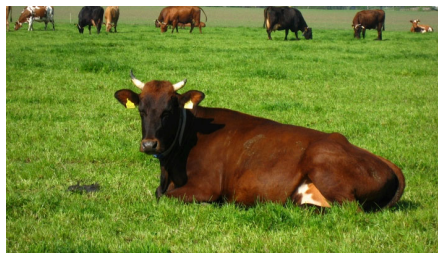
Brancheanbefalingerne gør, at økologisk kvæg skal have adgang til hudpleje i større...



18.12.2025

### Frostfri drikkevandsforsyning på kvægbedrifter

Dyrene skal altid have adgang til frisk drikkevand, både nat og dag. Der kan derfor være...



08.01.2026

### Slut med afhorning af økologiske kvæg

Ny regel i brancheanbefalinger fra 2031



06.01.2026

### Parasitforebyggelse hos kalve og ungdyr

Parasitinfectioner er uundgåelige, men med forebyggelse kan du undgå, ...



16.12.2025

### Køers ædepræferencer ved afgræsning

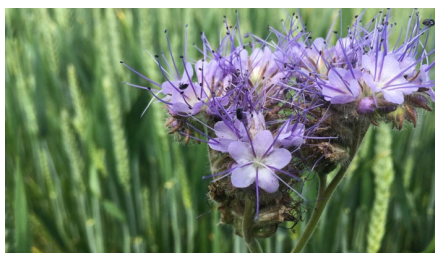
Køer foretrækker generelt græsmarksplanter med et højt indhold af sukker og energi o...



16.12.2025

### Elefantgræs som strøelse til kvæg

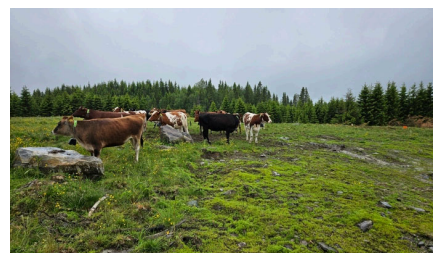
Elefantgræs har potentiale som strøelse. Køerne tager godt imod materialet, men d...



05.01.2026

### Budgetkalkuler for økologisk landbrug

Brug budgetkalkulerne og få et realistisk billede af produktionsøkonomien.



10.11.2025

### Norge: Sæterdrift med NoFence – når fortid og fremtid forenes

Norske bønder har i århundrede drevet husdyrene op i fjeldene på...



10.11.2025

### **Virtuelt hegn uden pæle og tråd kan bruges i økologisk produktion**

Kreaturer har en bemærkelsesværdig god evne til at 'se' med ørerne, og de...



10.11.2025

### **Trivsel hos kalve og ungdyr på græs om efteråret**

Læs om en række tiltag, du kan sætte i værk for at sikre sundhed og høj tilvækst hos...



01.10.2025

### **Behandling af kalve i økologiske besætninger**

Hvad må du som økolog selv gøre, hvornår skal dyrlægen inddrages, hvad er reglerne f...

## **Kontakt**



### **Birgit Ingvorsen**

Chefkonsulent

+45 23 74 37 98

biin@icoel.dk