

Innovationscenter  
for Økologisk Landbrug

# Field Ecospace – Naturregnskab på bedriftsniveau

Økologikongres 2023 – G3 BIODIVERSITET

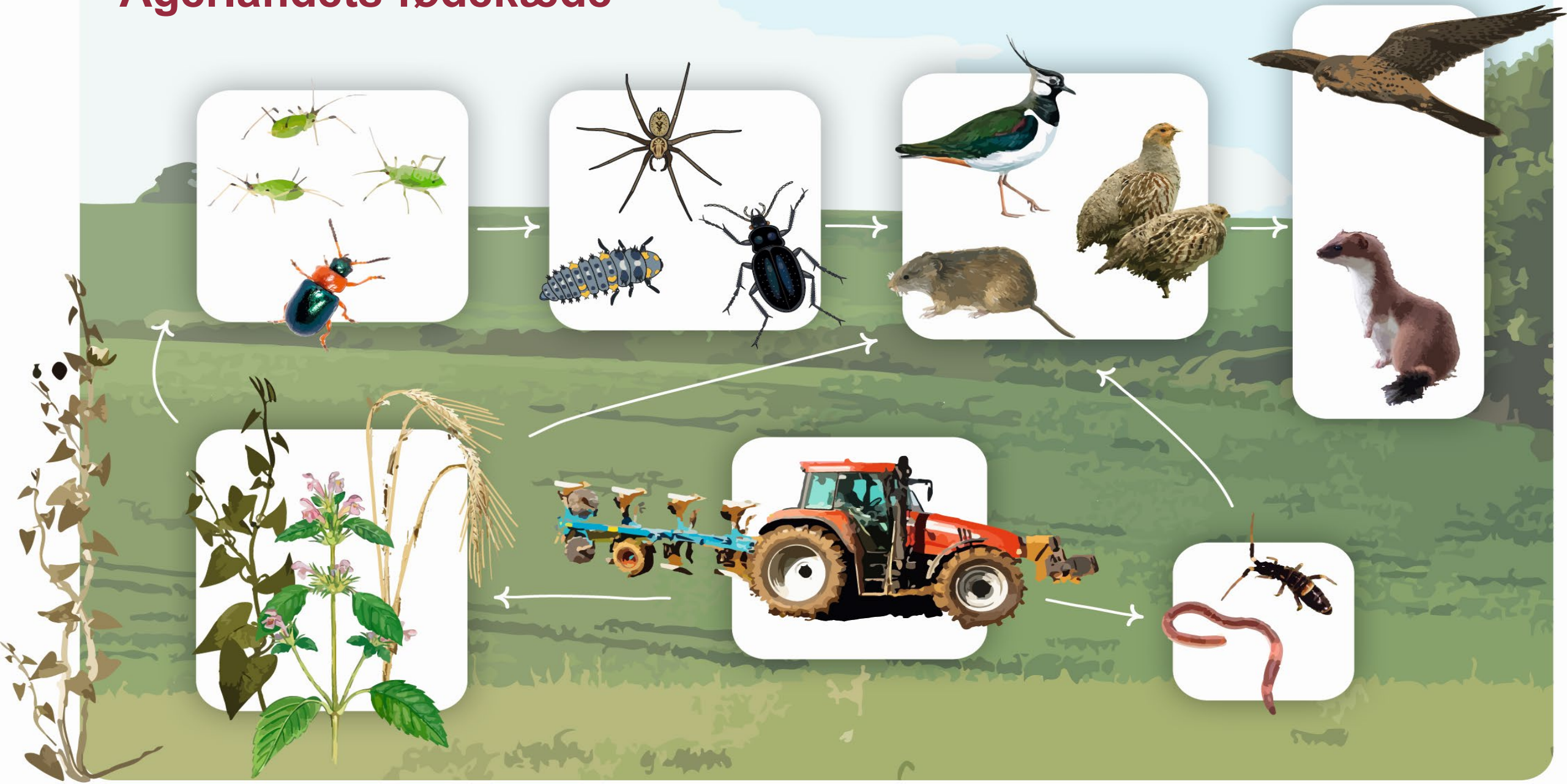
Vingsted d. 22. november 2023, kl. 14.15-15.00

Bent Rasmussen – Specialkonsulent – Klima og Natur

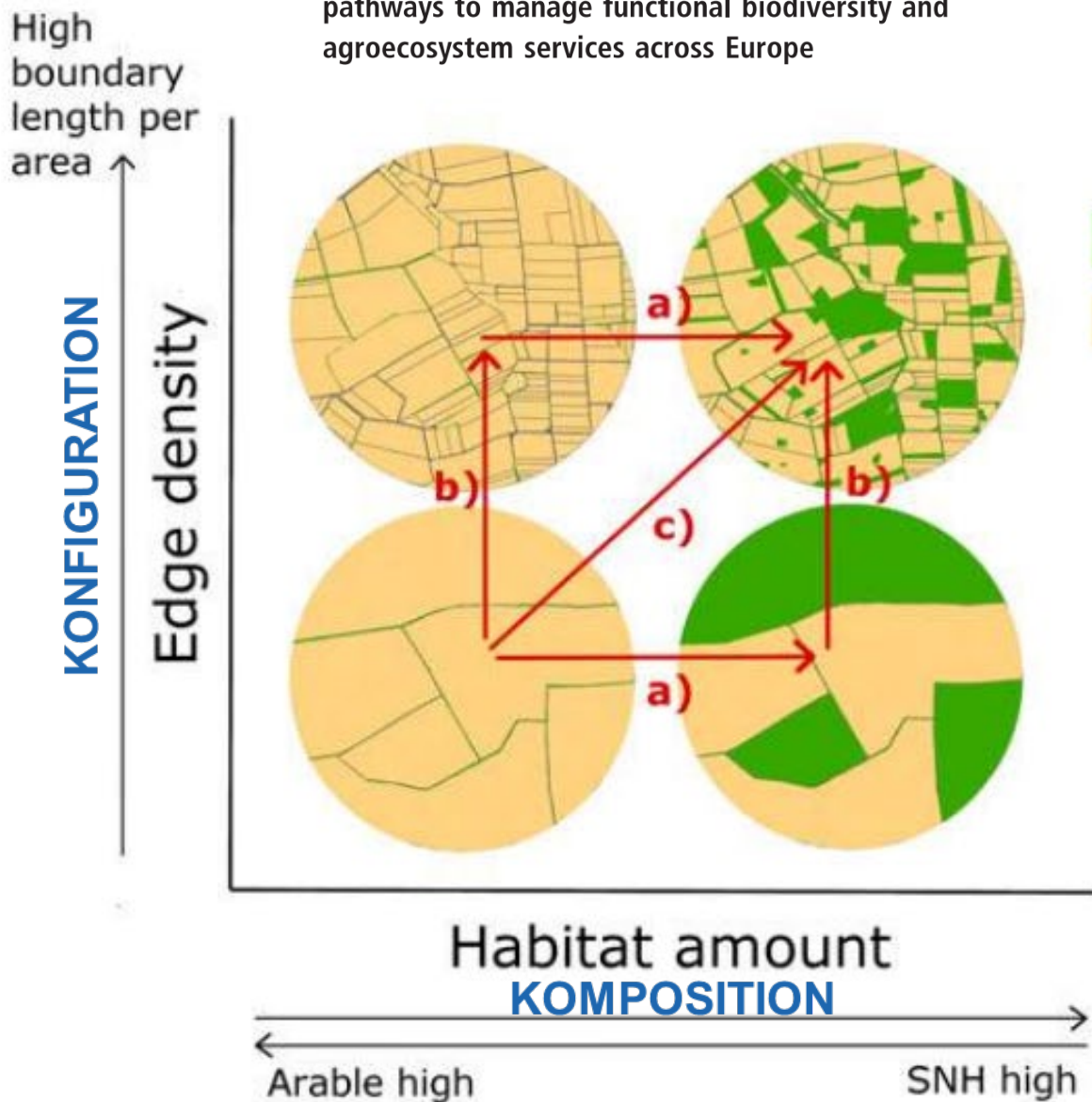


**Funded by  
the European Union**  
NextGenerationEU

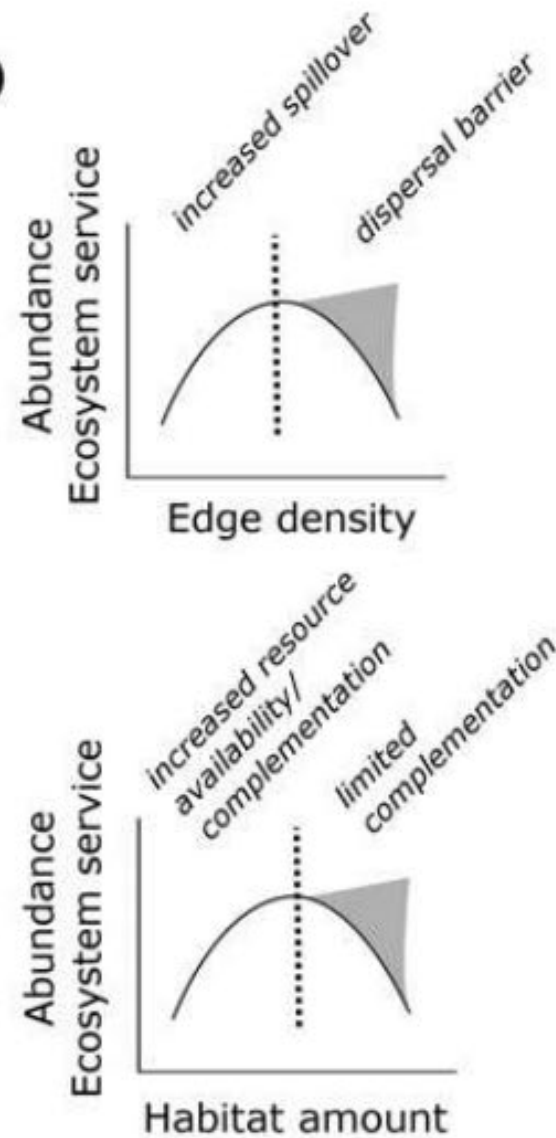
# Agerlandets fødekæde



The interplay of landscape composition and configuration: new pathways to manage functional biodiversity and agroecosystem services across Europe



d)



## Faste landskabselementer felement



## Permanent græs fgræs



### KOMPOSITION

- AREALFORDDELINGEN MELLEM DE TRE HABITATTYPER

### KONFIGURATION

- FORHOLDET MELLEM MARKERNES OMKREDS OG AREAL

### KVALITET

- AF HABITATERNE

## MÅLBARHED

### Omdriftsareal

fomdrift





# ORGANIC+

Kan vi optimere biodiversitet i landbrugslandskaber?  
Organic RDD7 (2022-2025)



Thise



Fonden for **økologisk landbrug**

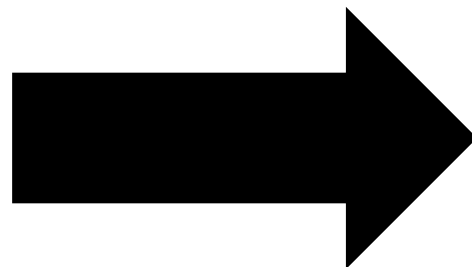


Funded by  
**the European Union**

NextGenerationEU



Naturinteresseret  
landmand



NATURRÅDGIVNING

# FIELD ECOSPACE TOOL

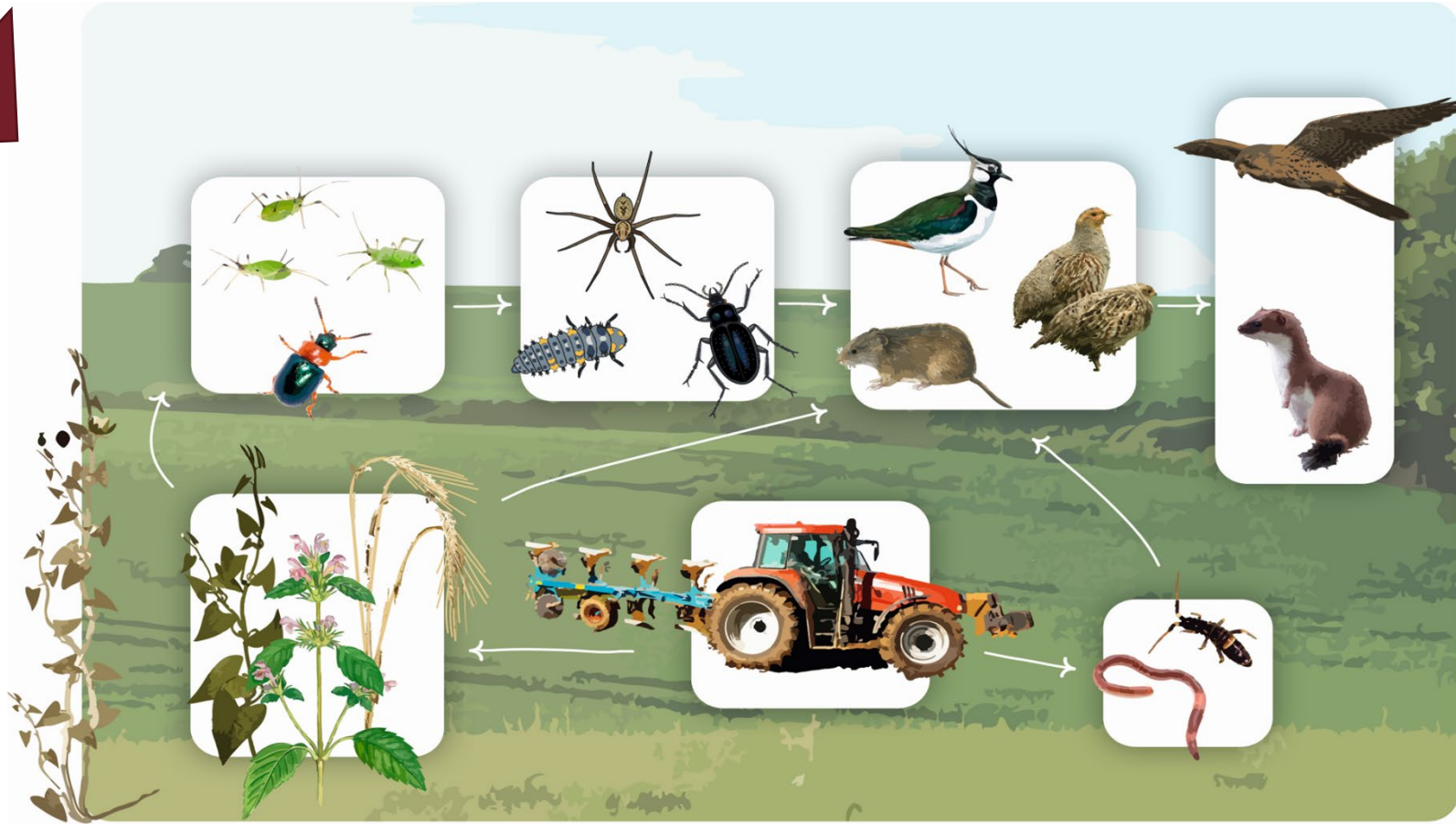
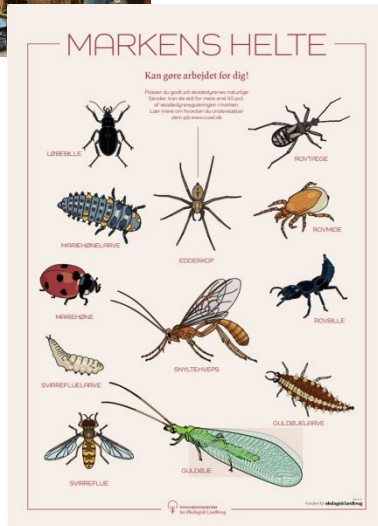
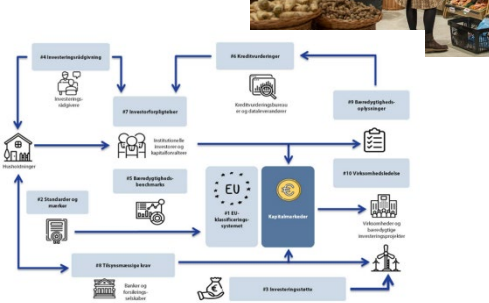
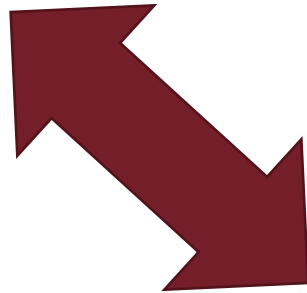


Naturinteresseret  
landmand

NATURRÅDGIVNING

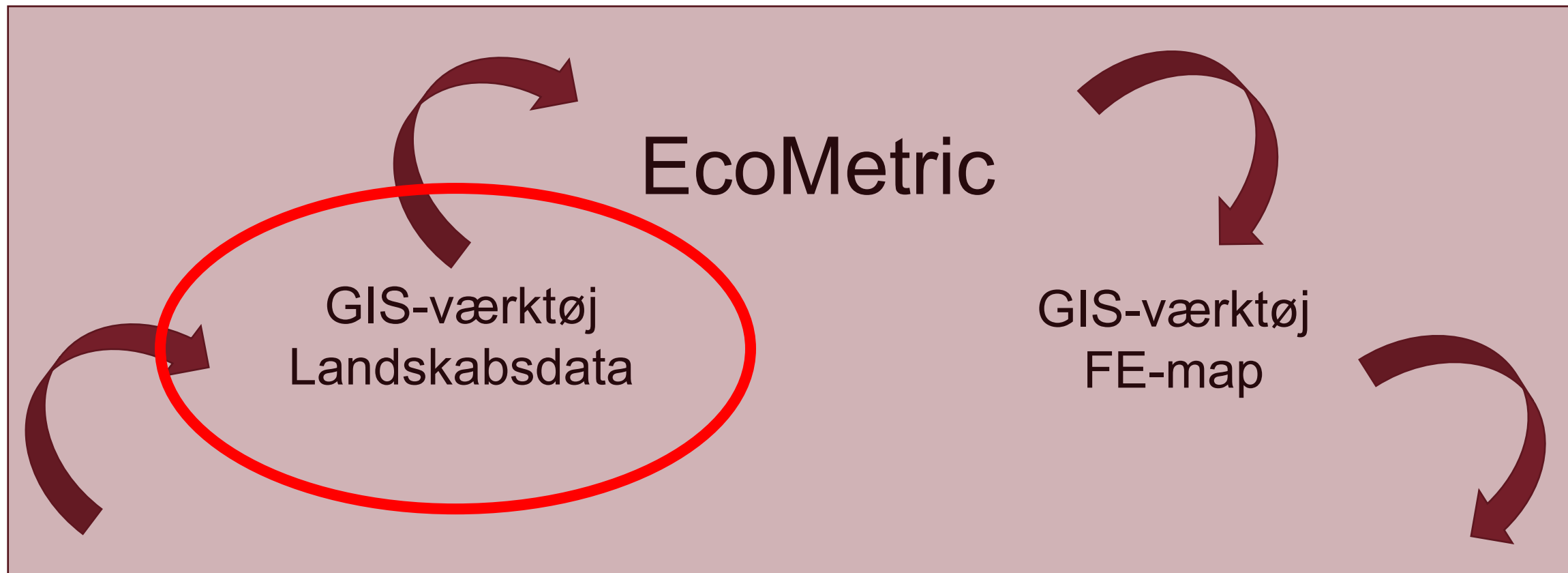
# EcoMetric

$$\text{FE-metric} = f_{\text{omdrift}} + f_{\text{græs}} + f_{\text{element}} = \text{VÆRDI}$$



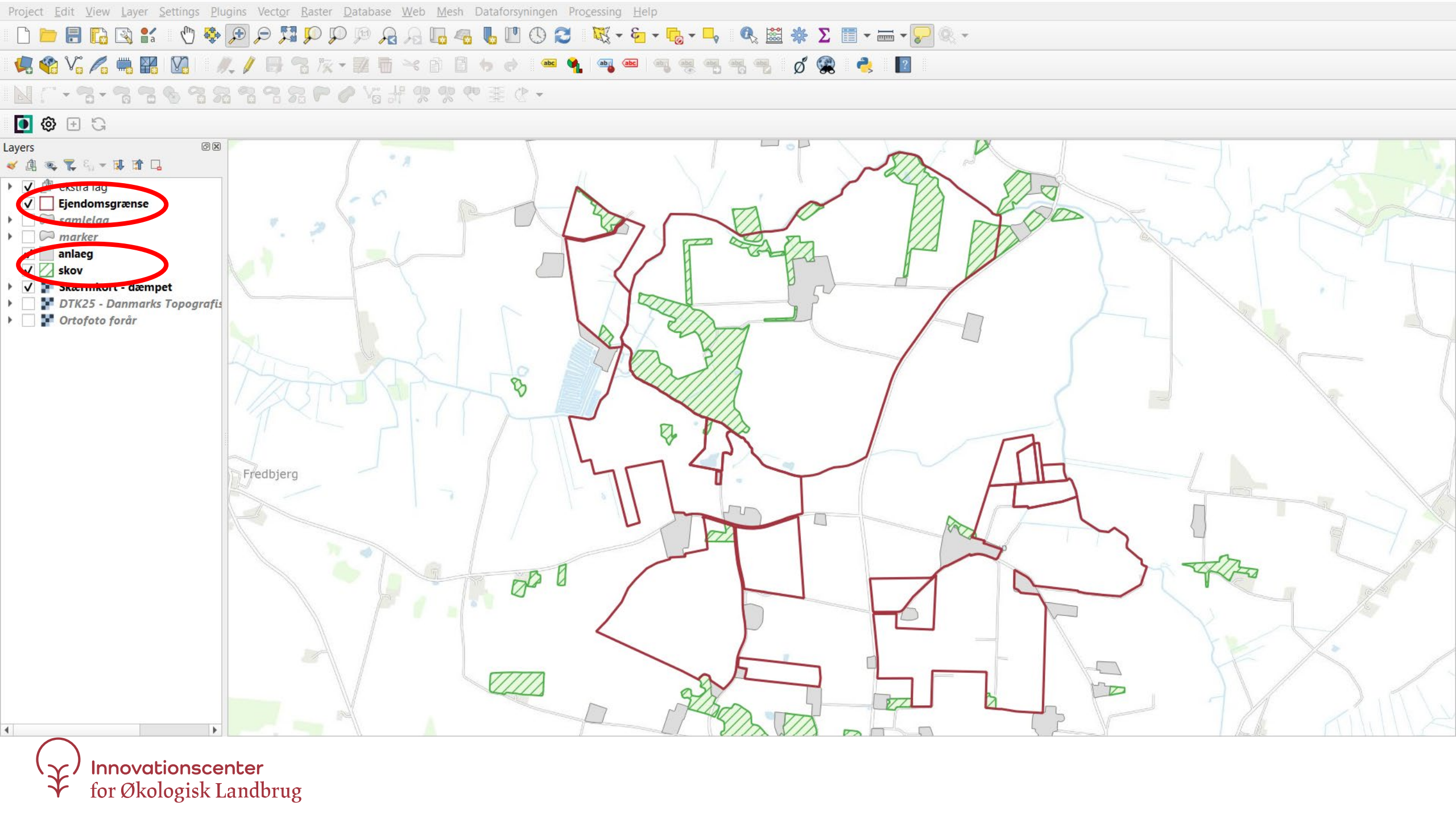


# FIELD ECOSPACE TOOL

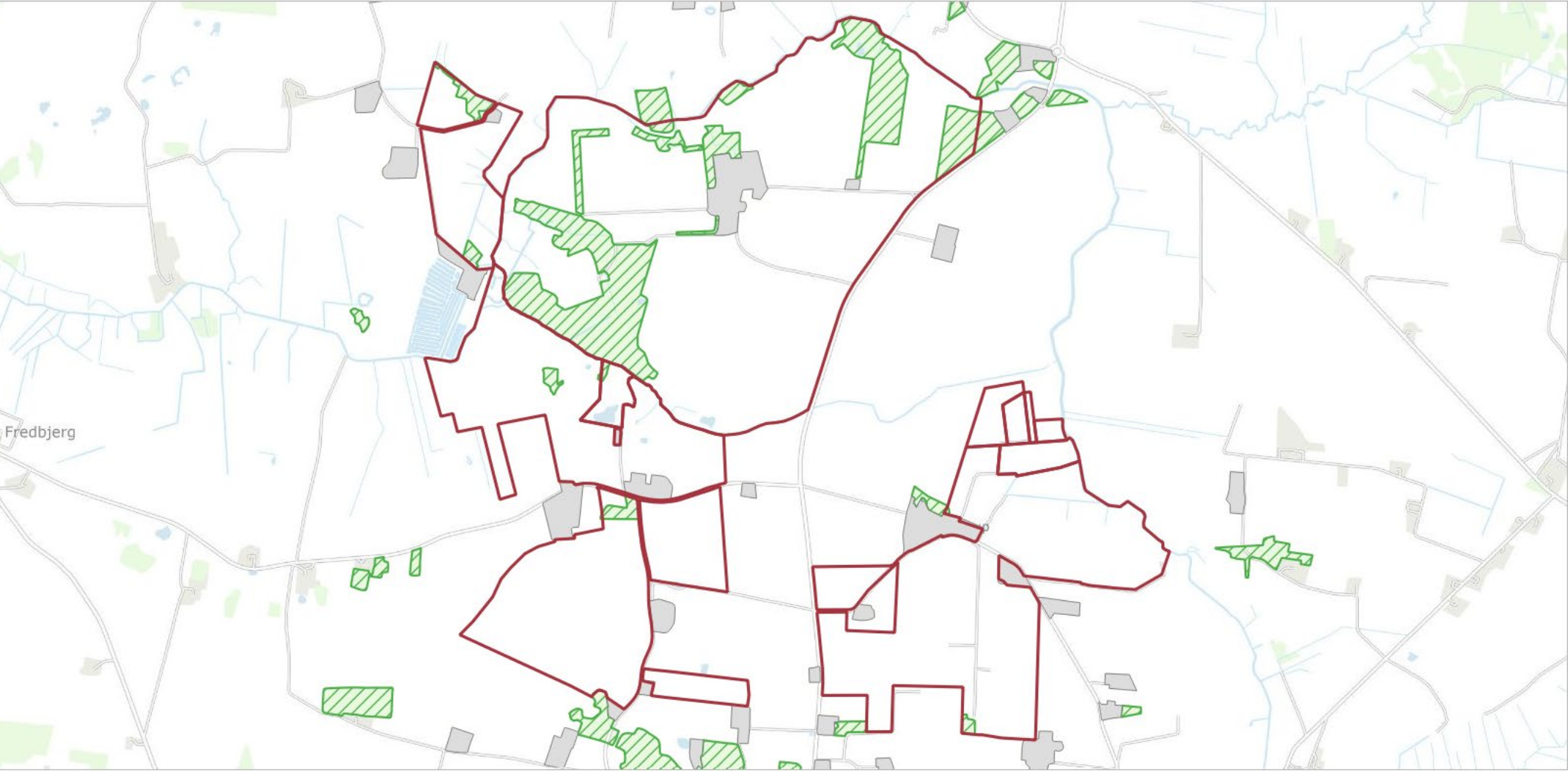


Naturinteresseret  
landmand

NATURRÅDGIVNING



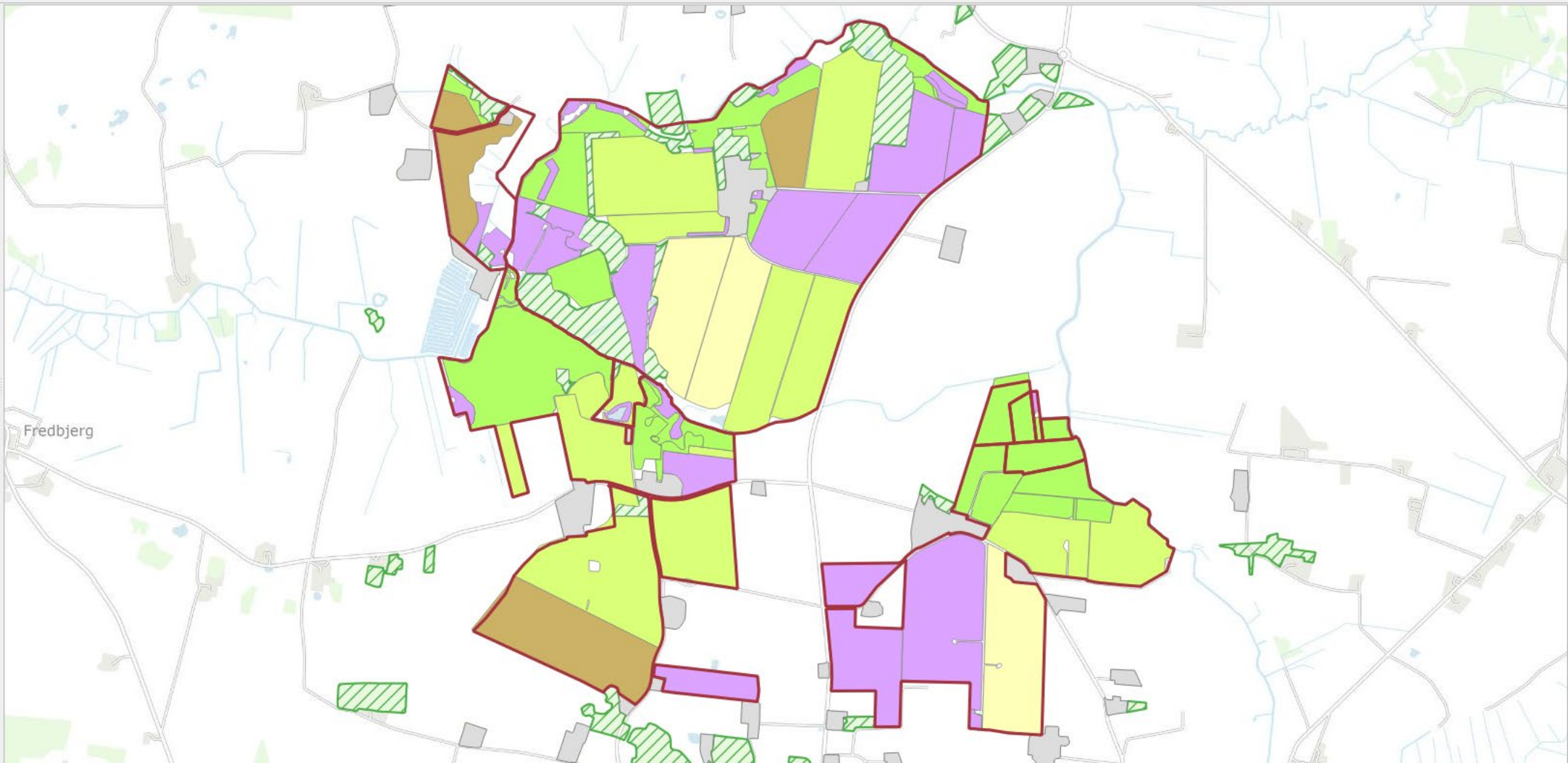
- Layers
- ekstra lag
  - Ejendomsgrænse**
  - samlelag
  - marker
  - anlaeg**
  - skov
  - skærmkørt - dæmpet
  - DTK25 - Danmarks Topografis
  - Ortofoto forår

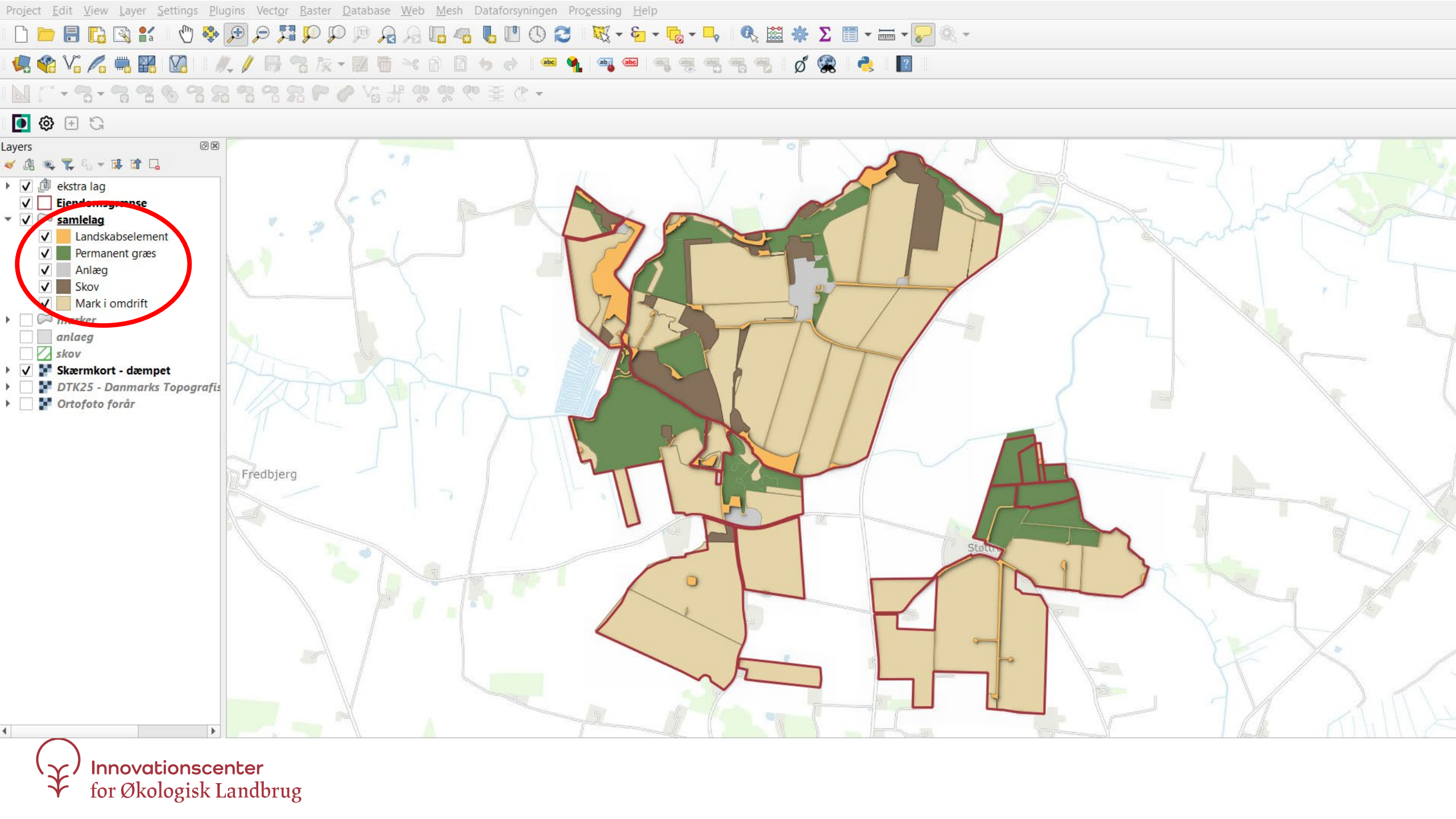




Layers

- ekstra lag
- Ejendomsgrænse**
- samletag
- marker**
- græs
- Vårafgrøde
- permanent
- Vinterafgrøde
- Brak
- Andet
- anlaeg
- skov
- Skærmkort - dæmpet
- DTK25 - Danmarks Topografis
- Ortofoto forår





- Layers
- ekstra lag
  - Ejendomsgrænse
  - samlelag
    - Landskabsselement
    - Permanent græs
    - Anlæg
    - Skov
    - Mark i omdrift
  - mark
  - anlæg
  - skov
  - Skærmkort - dæmpet
  - DTK25 - Danmarks Topografis
  - Ortofoto forår

# FIELD ECOSPACE TOOL



Naturinteresseret  
landmand

NATURRÅDGIVNING

100 % Konv. vinterhvede



## ØGET KVALITET

- Andre afgrøder
- Nedsat anvendelse af pesticider
- Nedsat tildeling af gødning
- Mindre jordbearbejdning
- Overvintrende stub og efterafgrøder
- Vildt- og bivenlige tiltag

$$\begin{aligned} \text{FE-metric} &= f_{\text{omdrift}} + f_{\text{græs}} + f_{\text{element}} = \text{VÆRDI} \\ &= 100\% \times 1 + 0 + 0 = 1 \end{aligned}$$

5% Faste landskabselementer  
1000 m. rand

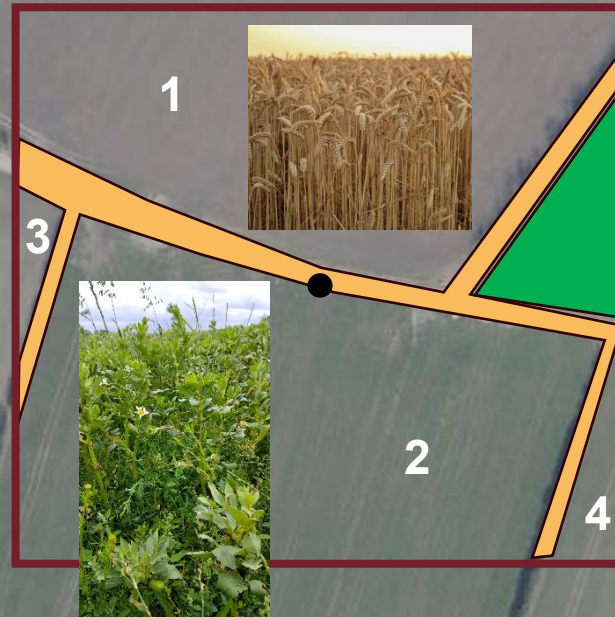
5% Permanent græs  
150 m. rand

40 % Konv. vinterhvede  
250 m. rand

45 % Øko. hestebønne  
350 m. rand

2 % Afgrøde 3  
100 m. rand

3 % Afgrøde 4  
100 m. rand



$$\text{FE-metric} = f_{\text{omdrift}} + f_{\text{græs}} + f_{\text{element}} = \text{VÆRDI??}$$

# FIELD ECOSPACE TOOL



Naturinteresseret  
landmand

NATURRÅDGIVNING





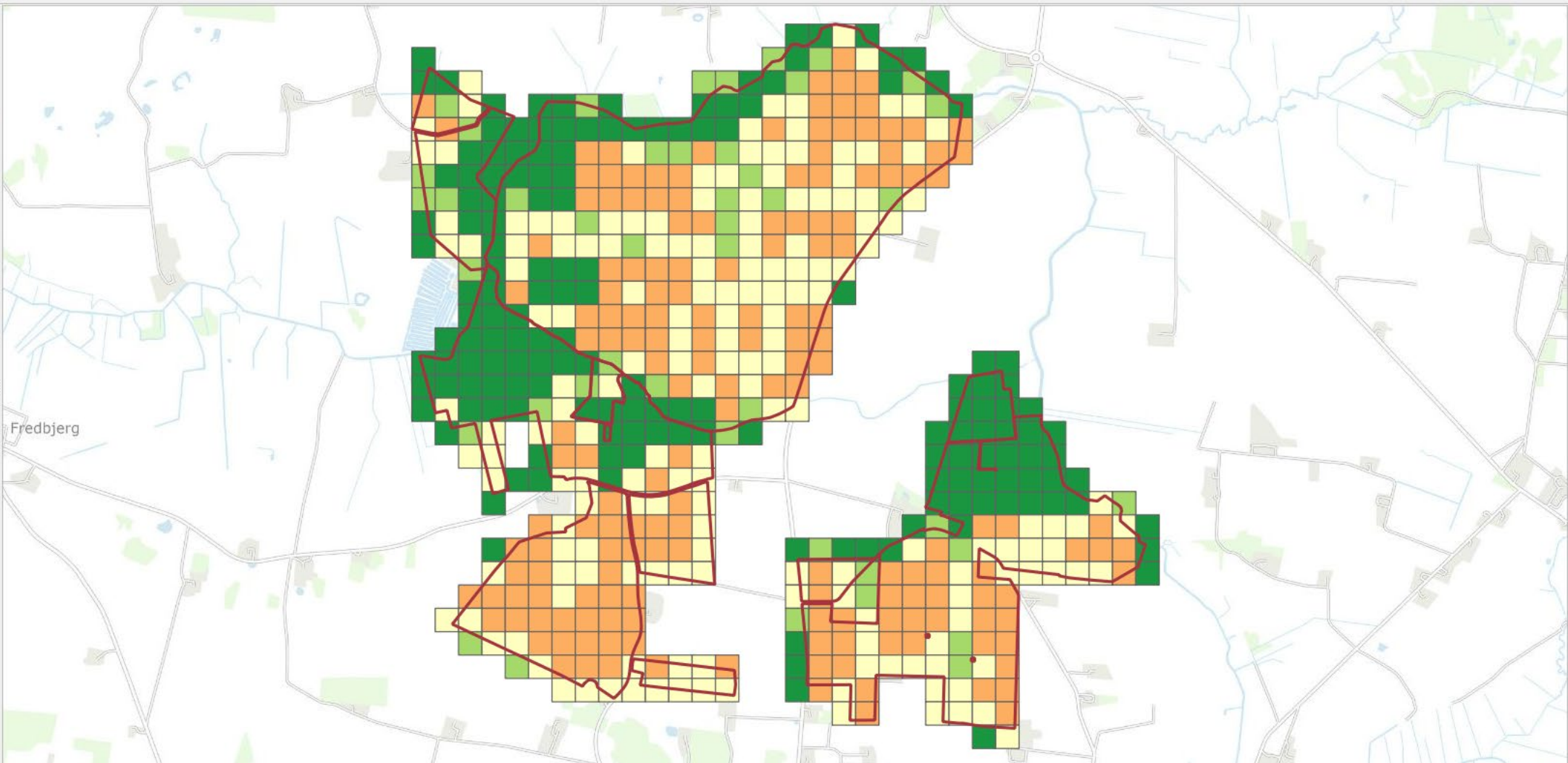
Layers

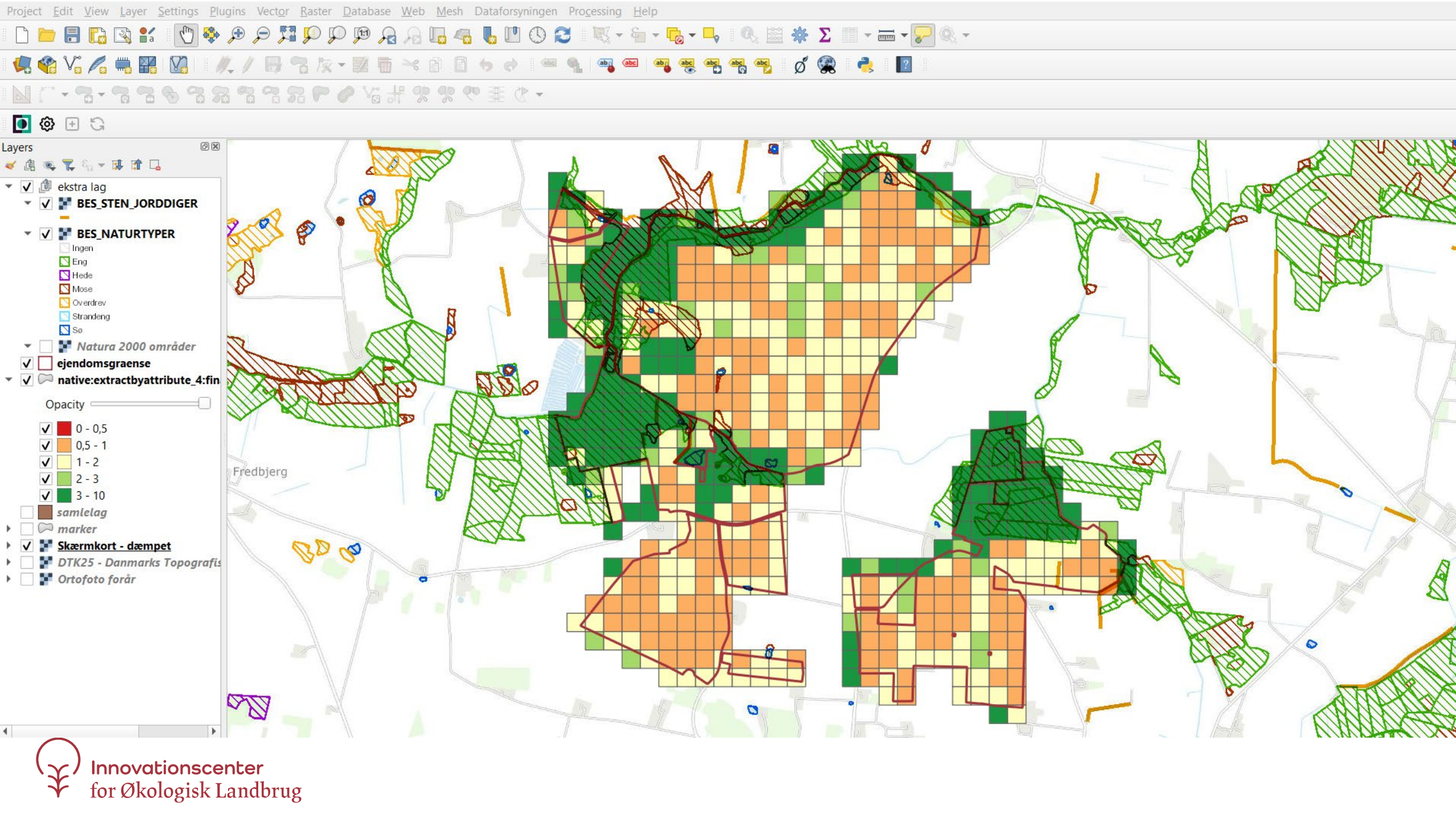
- ekstra lag
- ejendomsgrænse
- native:extractbyattribute\_4:fin

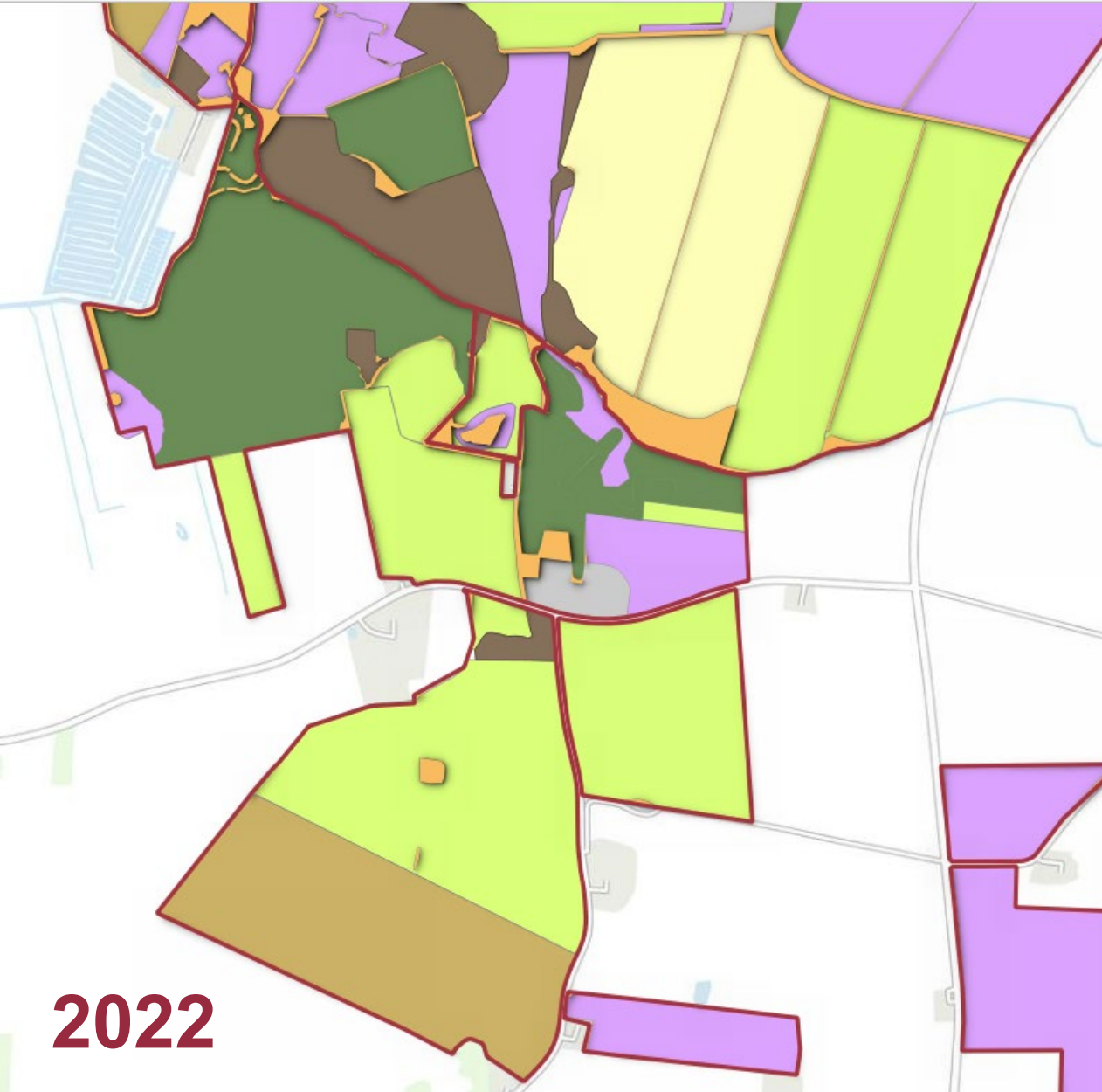
Opacity

- 0 - 0,5
- 0,5 - 1
- 1 - 2
- 2 - 3
- 3 - 10

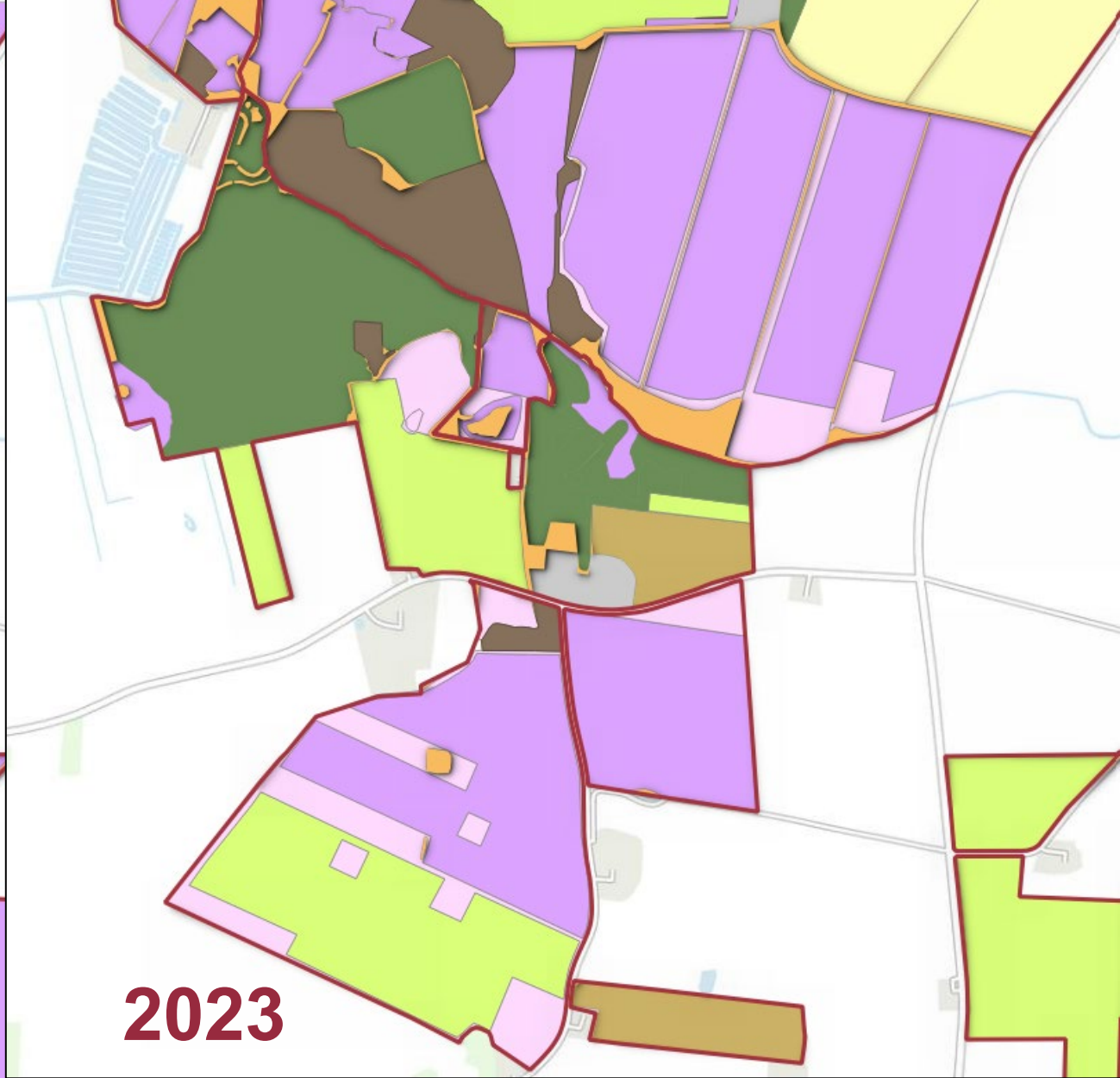
- samlelag
- marker
- Skærmkort - dæmpet
- DTK25 - Danmarks Topografis
- Ortofoto forår







**2022**



**2023**



Innovationscenter  
for Økologisk Landbrug

Torsten Wetche 2022				Procent
<b>TOTALAREAL</b>			<b>438,36</b>	100,00
<b>ANLÆG:</b>			<b>7,30</b>	1,67
<b>SKOV/NATUR:</b>			<b>29,55</b>	6,74
<b>BRUTTOAREAL:</b>			<b>401,51</b>	91,59
<b>Aomdrift</b>			<b>300,94</b>	74,95
<b>Agræs</b>	baseline = 8%		<b>75,90</b>	18,90
<b>Aelement</b>	baseline = 6%		<b>24,67</b>	6,14
<b>Oomdrift</b>			<b>53.453</b>	
<b>Ogræs</b>			<b>23.949</b>	
<b>Oelement</b>			<b>70.385</b>	
<b>nomdrift</b>			<b>51</b>	
<b>ngræs</b>			<b>26</b>	
<b>nelement</b>			<b>186</b>	
<b>O:Aomdrift</b>	baseline =200		<b>177,6</b>	
<b>O:Agræs</b>	baseline =300		<b>315,5</b>	
<b>O:Aelement</b>	baseline =2500		<b>2.853,1</b>	

Torsten Wetche 2023				Procent
<b>TOTALAREAL</b>			<b>451,81</b>	100,00
<b>ANLÆG:</b>			<b>7,10</b>	1,57
<b>SKOV/NATUR:</b>			<b>29,58</b>	6,55
<b>BRUTTOAREAL:</b>			<b>415,13</b>	91,88
<b>Aomdrift</b>			<b>305,75</b>	73,65
<b>Agræs</b>	baseline = 8%		<b>85,09</b>	20,50
<b>Aelement</b>	baseline = 6%		<b>24,29</b>	5,85
<b>Oomdrift</b>			<b>72.007</b>	
<b>Ogræs</b>			<b>24.959</b>	
<b>Oelement</b>			<b>76.763</b>	
<b>nomdrift</b>			<b>61</b>	
<b>ngræs</b>			<b>25</b>	
<b>nelement</b>			<b>201</b>	
<b>O:Aomdrift</b>	baseline =200		<b>235,5</b>	
<b>O:Agræs</b>	baseline =300		<b>293,3</b>	
<b>O:Aelement</b>	baseline =2500		<b>3.160,3</b>	

Brakken giver over 20 hektar nyt naturareal og 20 kilometer ny kantzone



Tak for opmærksomheden