

Innovationscenter  
for Økologisk Landbrug

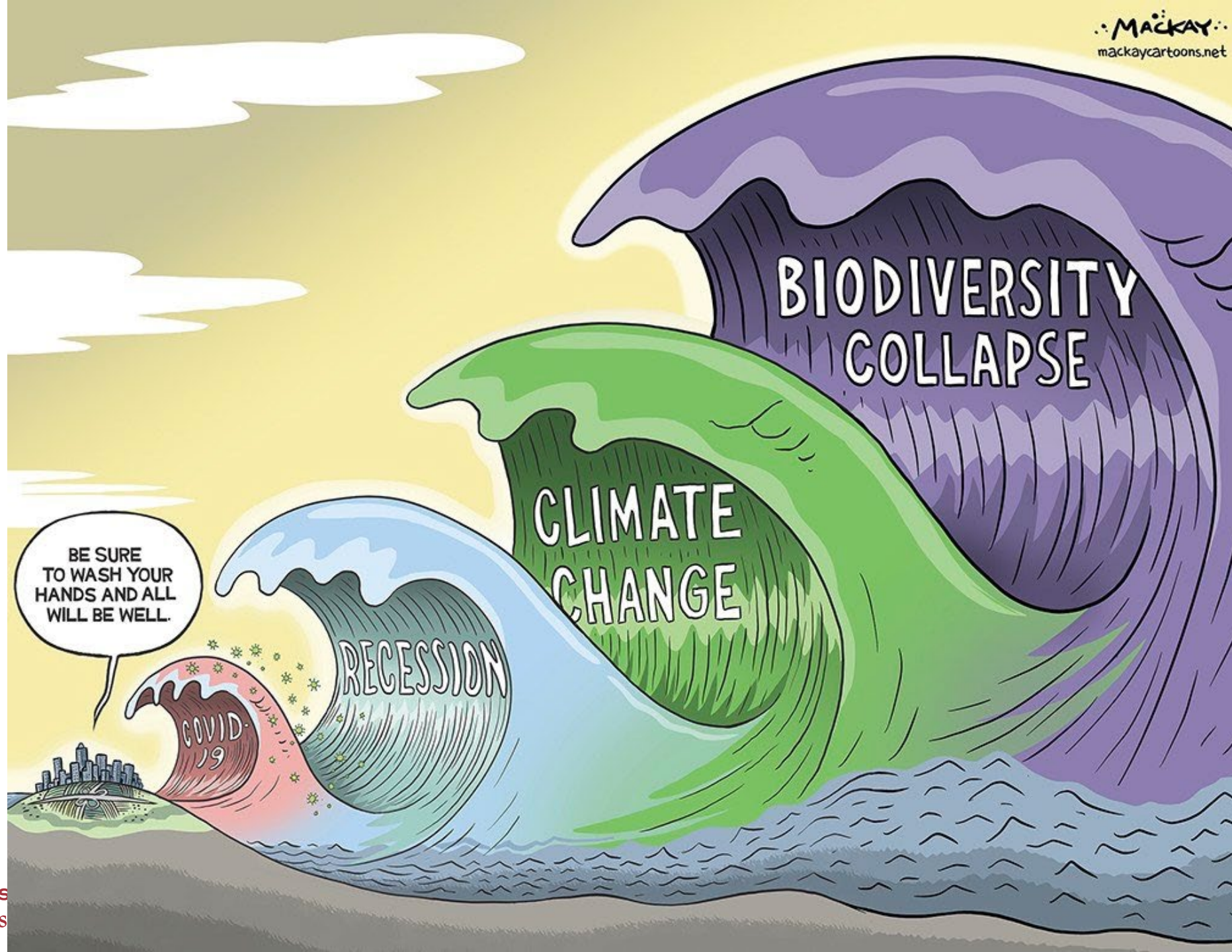
# Naturtiltag på Landbrugsbedrifter

Christoffer Grønne, konsulent  
+45 40 54 10 97 -- [chrg@icoel.dk](mailto:chrg@icoel.dk)



STØTTET AF

**Promille**afgiftsfonden for landbrug



# Forrude fænomenet

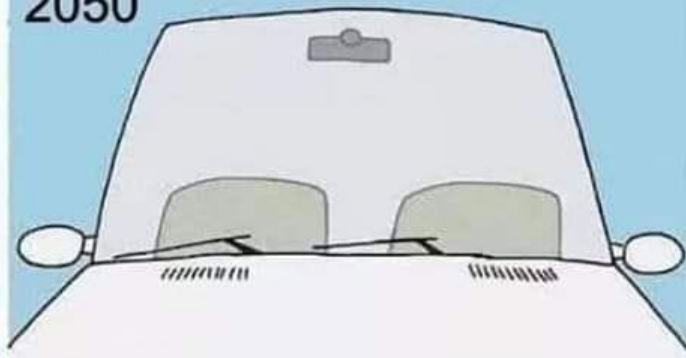
1990



2020



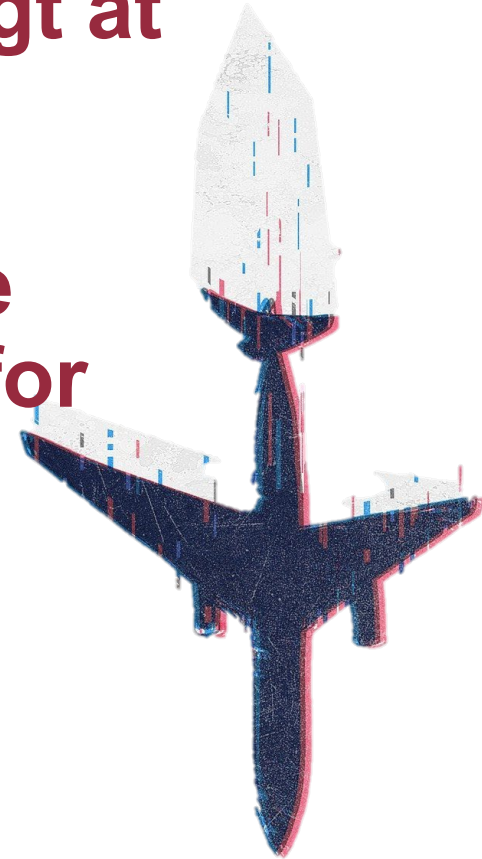
2050



**“Tab af funktioner (arter) svarer til tilfældigt at fjerne nitter fra en flyvemaskine.**

**Den kan sagtens flyve videre uden alle nitterne, men pludselig har man fjernet for mange, og så styrter den ned.”**

-Ehrlich and Ehrlich, 1981



# Nyttedyr

- Formidle og fremme den funktionelle biodiversitet
- Give blod på tanden!
- Insekter der direkte gavner din indtjening
- Regulere skadedyrspopulationer eller bestøve afgrøder
- Nyttedyr kan stå for mere end halvdelen af skadedyrsregulering

## MARKENS HELTE

kan gøre arbejdet for dig

Passer du godt på skadedyrenes naturlige fjender, kan de stå for mere end 50 procent af skadedyrsreguleringen i marken.

Innovationscenter for Økologisk Landbrug arbejder for robuste dyrkningsystemer.  
[www.icoel.dk](http://www.icoel.dk)

LØBEBILLE



ROVTFEGE



MARIEHØNELARVE



EDDERKOP



ROVMIDE



MARIEHØNE



SNYLTEHEPS



ROVBILLE



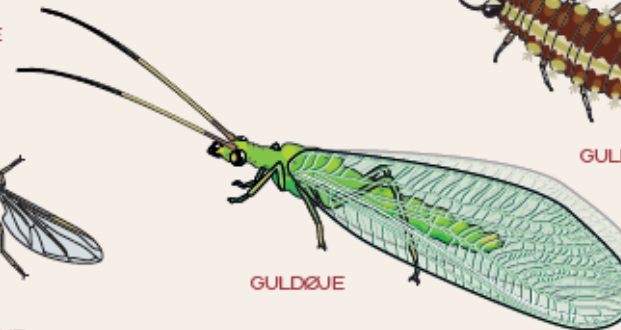
SVIRREFLUELARVE



GULDRØVELARVE



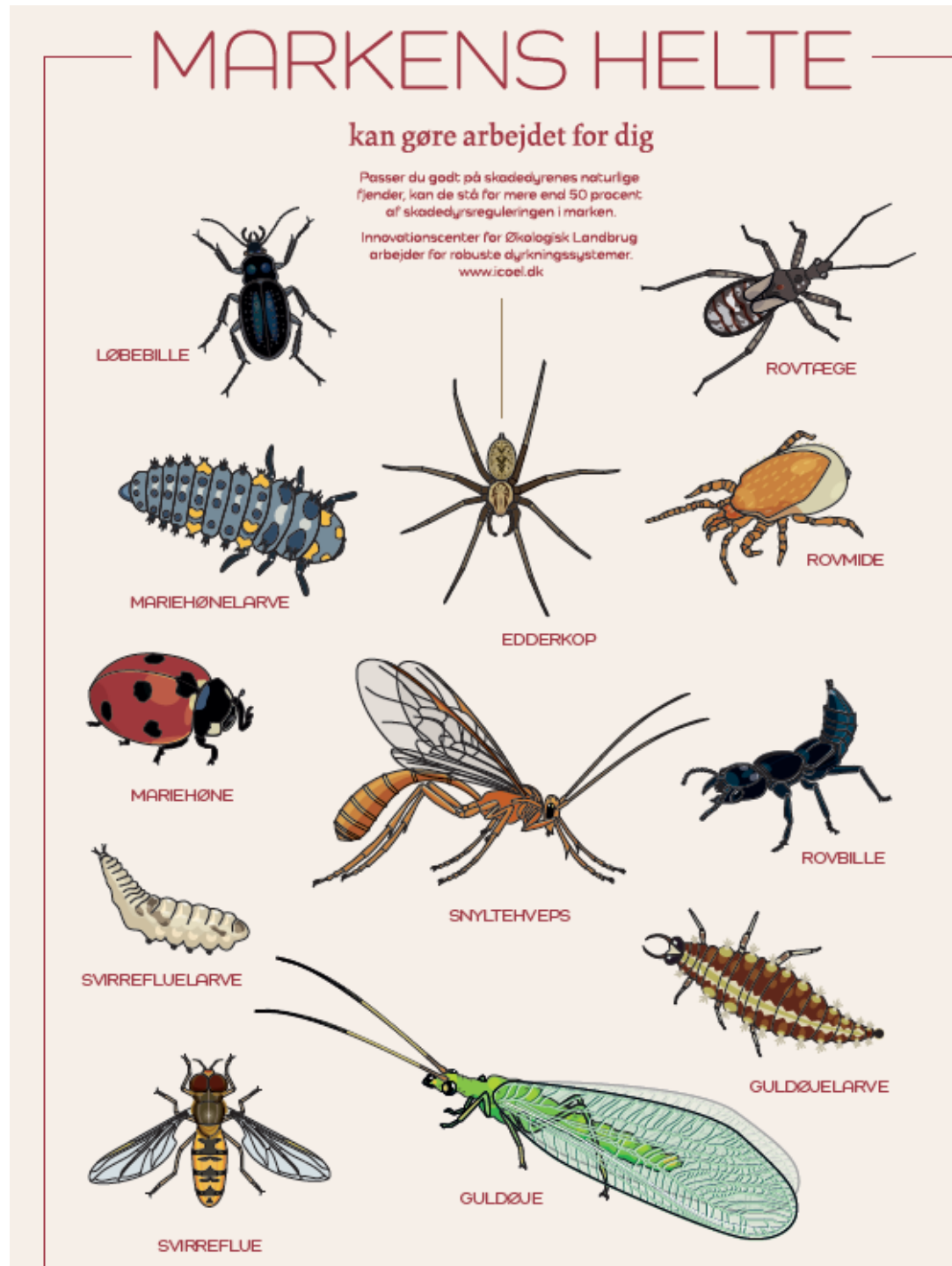
SVIRREFLUE



GULDRØJE

# Hvorfor?

- 3 grupper: rovinsekter, snyltere, eller bestøvere.
- Rovinsekter æder andre organismer
- Snyltere lægger æg indeni andre organismer
- Bestøvere sikrer at planter kan sætte frø eller danne frugter
- Specialister og generalister



# Hvorfor?

- Kina havde hørt om Europæiske honningbier
- På globalt plan estimerer man at bier og andre bestøveres årlige værdi i arbejdskraft er på omkring 2.400.000.000.000 kr. Det er 1.000 gange det danske bruttonationalprodukt.



## MARKENS HELTE

kan gøre arbejdet for dig

Passer du godt på skadedyrenes naturlige fjender, kan de stå for mere end 50 procent af skadedyrsreguleringen i marken.

Innovationscenter for Økologisk Landbrug arbejder for robuste dyrkningsystemer.  
[www.icoel.dk](http://www.icoel.dk)

LØBEBILLE



ROVTFEGE



MARIEHØNELARVE



EDDERKOP



ROVMIDE



MARIEHØNE



SNYLTEHEPS



ROVBILLE



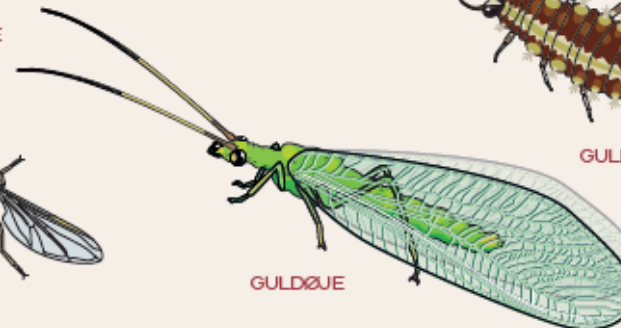
SVIRREFLUELARVE



GULDØUELARVE



SVIRREFLUE



GULDØJE

# Deres behov?

- Sikre os, at der er levesteder og fødekilder til alle grupper
- Men vi skal være strategiske omkring hvordan vi hjælper





# Hvad kan man gøre?

- Etablere vedvarende strukturer og fødekilder på markerne
- Vi skal øge tilstedeværelsen af livsunderstøttende funktioner i landskabet
- Nyttedyr under en pløjning, svarer det lidt til at være i en lille gummiåb midt i Atlanterhavet
- Lav nogle øer de kan finde hen til efter en storm



# Andre grupper

- Variation på levesteds-niveau
- Levesteder = planter = insekter = småfugle = flagermus = nataktive insekter = rovfugle osv. osv. osv.
- Variation indenfor funktionelle grupper giver robuste fødekæder.



# Naturtiltag

- Største trussel til biodiversitet er tab af levesteder
- Permanente landskabselementer udgør skelettet for livet i agerlandet.
- Opretholder fødekæder og sikrer at tiltag på markfladen får en gunstig effekt.
- Agerlandets arter er knyttet til grænserne mellem de dyrkede arealer og de permanente landskabselementer.
- Helt optimalt er der ikke over 75 meter mellem kant og midte af mark.



# GLM-8 om 4% uproduktive arealer

- Områder i marken der giver lavt udbytte, besværlige hjørner, tidskrævende marker kan udlægges som uproduktive arealer til gavn for nyttedyr og vildt.
- Op ad eksisterende naturarealer, er der mulighed for spredning og indvandring af både flora og fauna.
- Arealerne kan fungere som uforstyrrede refugier, men også som bufferzoner for de eksisterende naturarealer.
- Udtage områder der kan blive liggende over en årrække



# Insektvold

- Opdel markerne med faste strukturer med ca. 150 meters interval.
- Striberne laves flade, hvis der fortsat skal kunne køres i dem.
- Værdien er dog bedre, hvis de laves som en insektvold, hvor der pløjes jord op fra begge sider i en højde på 1/2-1 meter.
- Tilså med tuegræsser og noget blomstrende
- Såningen bør finde sted i august – september eller alternativt i det tidlige forår.
- En insektvold skal normalt ikke plejes.
- Skal insektvoldene indgå som GLM-8, kan de indberettes som småbiotoper.



# Levende hegn

- **FODPOSER**
- Læg gerne 1-2 meter til jeres nuværende hegn, så der kommer en bred stribe af urørt, flerårig vegetation. Tilså med tuegræsser og noget blomstrende.
- Fodposen er vigtig for mange fugle, smådyr og overvintrende insekter. Desuden fungerer fodposen som buffer mod markens drift.
- Fodposen kræver ingen pleje, efter den er anlagt. Undgå at slå græsset.
- Skal de ekstra meter indgå som GLM-8, kan det indberettes som småbiotoper.



# Agerhønefelter

- Etablering af felter til agerhønes og andet småvildt kan gøre en stor forskel for genopretning af bestande i området
- Agerhønefelter er en let og overskuelig måde at lave tiltag i markfladen.
- Agerhønefelter er kvadratiske eller rektangulære felter, optimalt set i størrelsesordenen 1 ha.
- Minimum 20 meter brede, da ræve foretrækker at jage i lige linjer eller smalle striber.
- Skal agerhønefeltet indgå som GLM-8, kan det indberettes som småbiotoper.



# Markskel

- Mindre marker med forskelligt plantedække hjælper den naturlige fauna.
- Helt optimalt er der ikke over 75 meter mellem kant og midte af mark.
- Start med en insektvold
- Plant det til med lokale, hjemmehørende arter, som er typiske for området.
- Skal markskellet indgå som GLM-8, kan det indberettes som småbiotoper.





# Afgræsning af naturarealer

- Græssende dyr som kvæg og heste vil give biodiversiteten et kæmpe løft – særligt hvis de går ude på naturarealerne året rundt.
- Tilpas græsningstrykket
- Rigtig god for biodiversiteten, skal græsningstrykket ligge på 70-250 kg pr. ha.
- Over det, er det en fordel at sænke græsningstrykket i sommerperioden, så blomsterne kan få lov til at blomstre.



# Hydrologi/vandhuller

- Integreres vand, stiger artsantallet hurtigt.
- De våde lavninger udvider det økologiske rum med nogle levemuligheder, som ellers er sjældne i agerlandet, og som mange arter kan have gavn af.
- Opskrift:
  - Hold så vidt muligt kreaturer ude. Deres gødning skaber ofte algeopblomstringer i en sådan grad, at der ikke er plads til andet liv.
  - Over 100 m<sup>2</sup> skal der søges om tilladelse
  - Vandhuller er et naturtiltag der direkte øger naturværdien på ejendommen. Med et godkendt vandhul får man automatisk plus på natur i "systemets" øjne.



Innovationscenter  
for Økologisk Landbrug

**Spørgsmål?**

