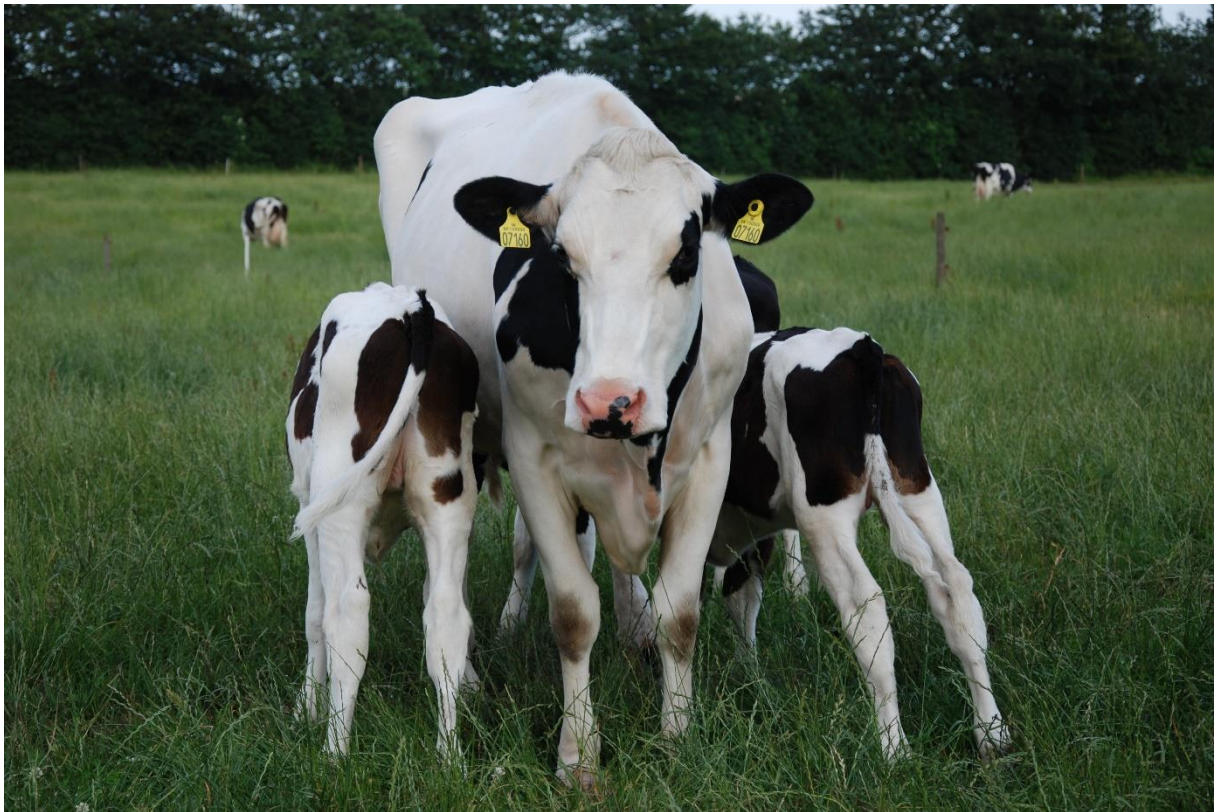




## Landbrugsfaglige undervisningsgange Tema: Naturlighed, følelser eller sundhed – hvad er vigtigst for dyrevelfærden?



KONTAKT

Maja Bertelsen  
[mabe@icoel.dk](mailto:mabe@icoel.dk); 20378649

STØTTET AF



Funded by  
the European Union  
NextGenerationEU



### **Undervisningsprogram d. 1/11 2023**

Ser din ko glasset som halvt fyldt eller halvt tomt? Hvad siger antallet af hasetrykninger eller antallet af dage på græs om året egentlig om dyrevelfærden? Der er meget fokus på dyrevelfærd både fra landbrugets, forskernes, politikerne og samfundets side, men hvordan kan man egentlig definere dyrevelfærd og spørge dyrene, om de synes de har det godt? Dét vil vi dykke ned i, i denne undervisningsgang, med fokus på, at forstå de forskellige elementer af dyrevelfærd, hvilke elementer vi kan måle på og hvordan man kan holde de forskellige elementer op mod hinanden. Kom og vær med til at stille spørgsmål og finde svar på hvordan dyrevelfærd i landbruget kan forstås og arbejdes med.

**Efter aftale m. Gråsten Landbrugsskole er undervisningen vinklet med et fokus på fremtidens kvægstald. Efter undervisningen i klasselokalet tager eleverne ud og opmåler kvægstalde samt samler data ind på dyrene som kan sige noget om den samlede velfærdsstatus.**

- 10:00: Hvem er I - Hvem er jeg?
- 10:15: Introduktion til dyrevelfærd – teori, modeller
- 10:45: Kort pause
- 10:50: Hvordan måler vi dyrevelfærd? Dyrebaserede, managementbaserede og ressourcebaserede mål.
- 11:30: Frokost
- 12:00: Kørsel til bedrifter
- 13:00-16:00 Opmåling af kvægstalde