

Dagens program

- 09.30 Rundvisning ved Per Hald Christensen
- 10.30 Kaffe og introduktion til ko/kalv-systemer
- 11.30 Introduktion til workshop om stald til ko-kalv
- 12.00 Arbejde i grupper del 1/stald 1
- 12.30 Frokost
- 13.30 Arbejde i grupper del 2/stald 2
- 14.00 Opsamling i plenum – fordele og ulemper ved de forskellige forslag.
- 15.00 Tak for i dag 😊



Innovationscenter
for Økologisk Landbrug

Hvordan indretter vi en god stald til ko med kalv?

Iben Alber Christiansen, Anja Juul Freudendal & Maja Winther Bertelsen

Workshop med DLBR Kvægstalde

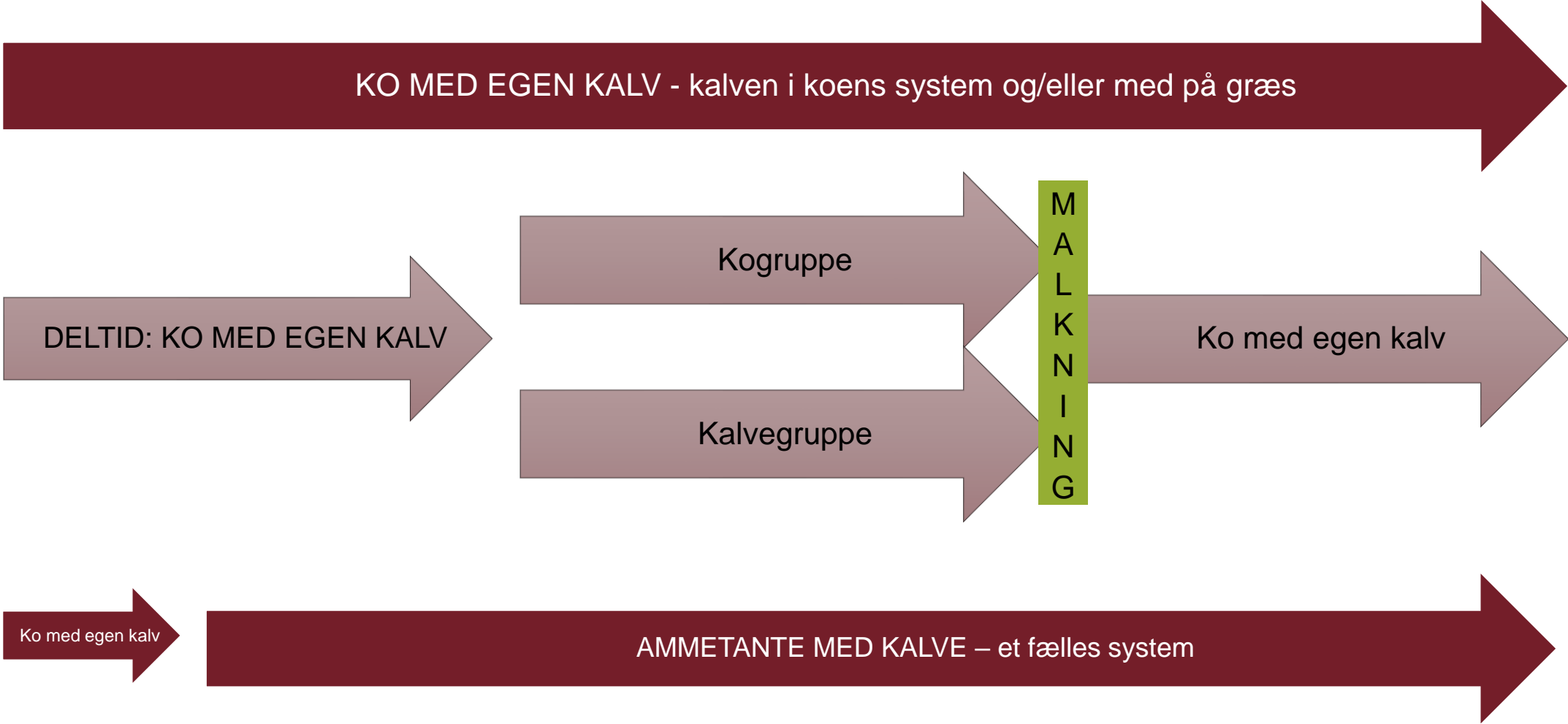
d. 1. oktober 2024

Møltrup Optagelseshjem



Funded by
the European Union

Valg - Heltid, deltid eller ammetantesystem?



Et fælles system til ko med egen kalv?

Fordele:

Enkelt og naturligt system

Kun én fravæning, som kan ske gradvist

Adgang til motion/græsningsareal

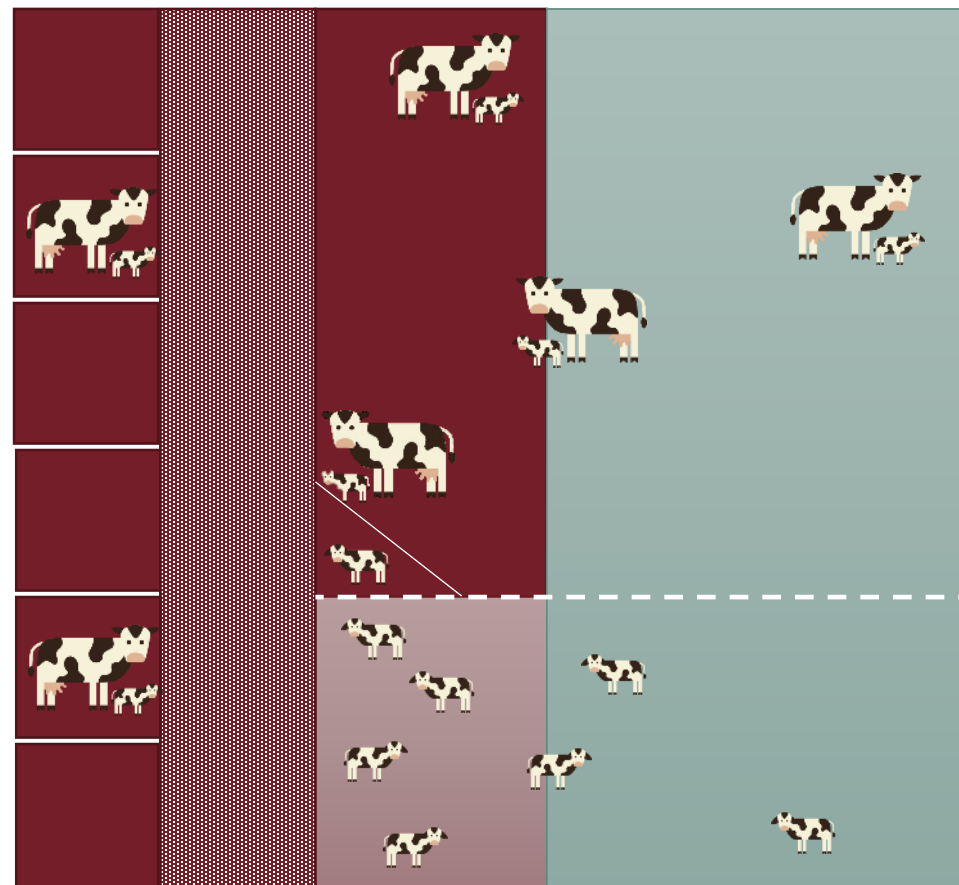
Ulempe:

Adskillelse af ko og kalv ved malkning + genforening

Kalvens mælkemængde \leftrightarrow mindre mælk i tanken

Pladsbehov og halmforbrug

Logistik hos større besætninger >200 køer



Et fælles system til ammetanter med kalve

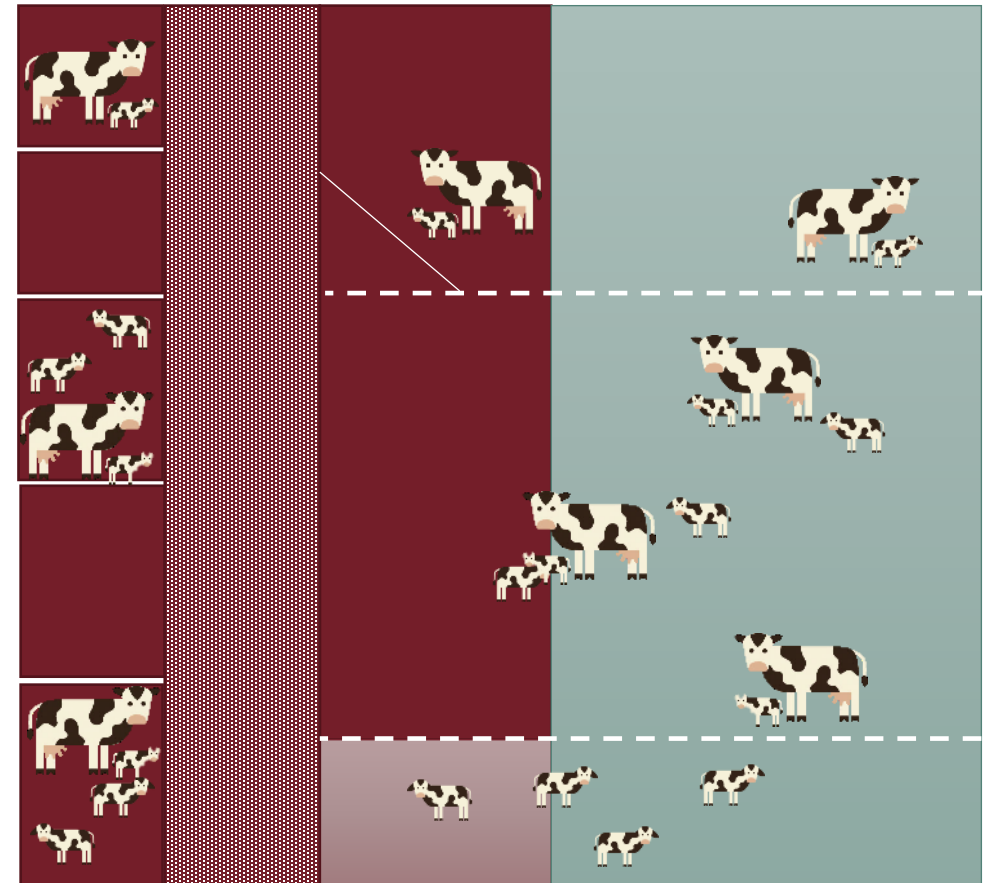
Ammetante med kalve

Fordele:

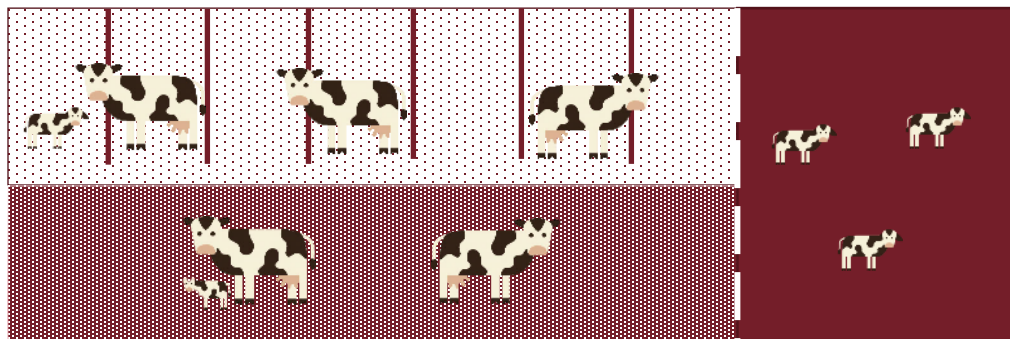
- Samme mælkemængde i tanken
- Ammetanter kan flyttes til en anden stald
- Mulighed for gradvis fravænnning på flere måder
- Fleksibel (og sjovere) kalvepasning

Ulempe:

- To bondinger/fravænninger = stress
- Pladsbehov og halmforbrug
- Forbrugerforvetninger?



Kalven i koens system?



Fordele:

Lavere halmforbrug

Simpelt system

Ulemper:

Renholdelse af sengebåse

Behov for ekstra sengebåse pladser

Få danske erfaringer – pladsregler?

Renhed kalve?



Tekniske løsninger?

Fordele:

Sorteringslåge kan benyttes til at håndtere et system med ko med egen kalv

Kan også benyttes til gradvis fravænning

Ulemper:

Læring for køer og kalve tager tid

Kalvene drikker ved den første ko, der kommer ind = stress for øvrige køer

Kalvene kan drikke meget mælk også på deltid.

Teknik kan svigte

Dyrt ved flere hold



Bedre beslutningsstøtte i ko-kalv-systemer

AP1: Overvågning af kalvesundhed med sensorer.
Adfærdsobservationer sammenholdt med sensordata

AP2: Overvågning af stress ved fravænning med sensorer for at finde bedste tidspunkt/metode.
Aflæsning af sensordata sammenholdt med tidspunkt for fravænning

AP3: Undersøge innovative muligheder for staldindretning og erfaringer med pladsbehov

Staldopmålinger af 10-12 gårde
Case beskrivelse/interviews
2-3 indretningsforslag (workshop)
Netværksmøder



Praktiske erfaringer DK og udland og det, der mangler...

Arealopmålinger

12-16 m² pr ko med egen kalv

18-25 m² pr ammeko med 2-3 kalve (8-10 m²/ko+2,5-3m²/kalv på dybstrøelse)

Foreløbige erfaringer DK & UK

Mange hjemmetilpasninger/genbrugsinventar i eksisterende stalde

Generelt meget gode pladsforhold

Flokstørrelser varierer meget og handler oftest om, hvad der er mest praktisk

Afgræsning skal prioriteres

Der skal arbejdes med grundlaget for konkrete forslag/anbefalinger til:

Bonding (i kælvningsområde el. i ko-kalv-afsnit)

Fravænning (hvor/hvornår/hvordan og hvor længe?)

Kalveskjul (indretning, m² og placering)



Et eksempel – indretning og fordeling i to eksisterende stalde

440 årskøer

Ca. 200 kviekalve/år i systemet

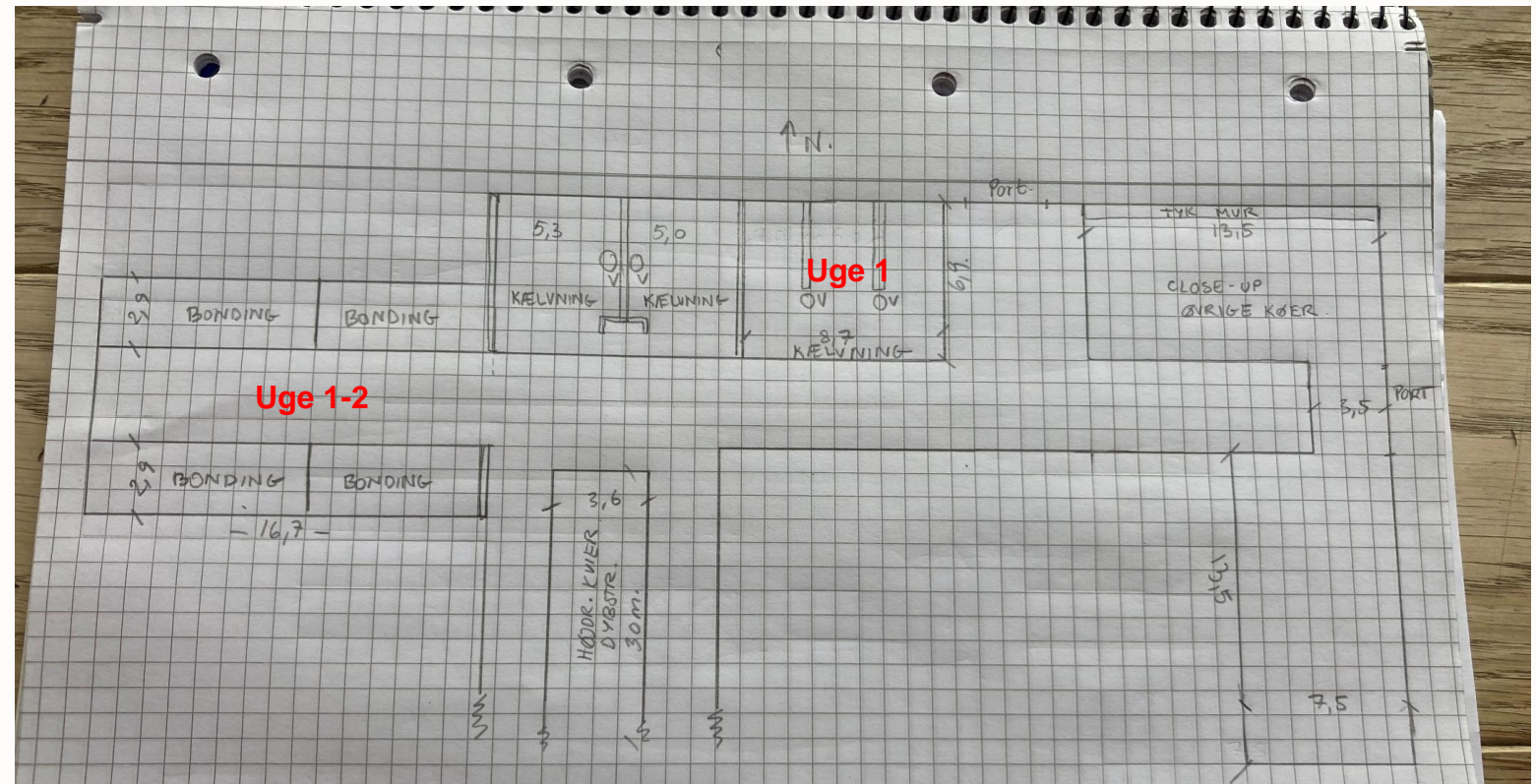
Resten sælges efter 14 dg.

Formål i stald 1:

Close-up, kælvnings og bonding med ammetanter

Uge 1: ca. 9 pladser i kælvningsbokse

Uge 1-2: 3 ammetanter med 9 kalve - bonding



Eksempel: indretning og fordeling i to eksisterende stalde

Formål i stald 2:

Ammetanter med kalve
fra 14 dage til fravænning
ved 3-4 mdr.

Hold 1: uge 3-5

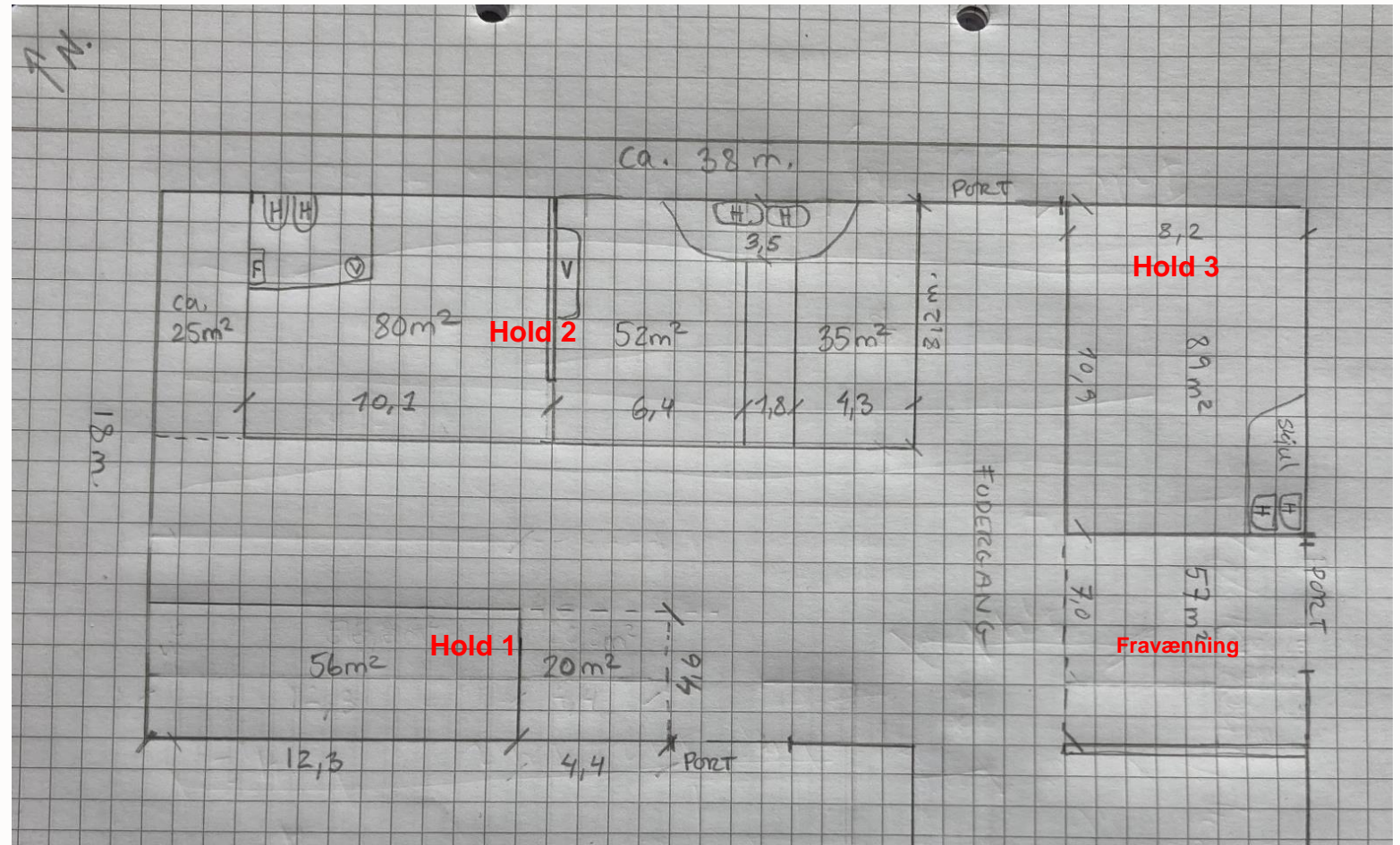
Ca. 5 køer med 15 kalve

Hold 2: Uge 6-9

Ca. 5 køer med 15 kalve

Hold 3: uge 10-13

Ca. 5 køer med 15 kalve



Tjekliste

Sikkerhedslåge med fanggitter og låge til evt. behov for fiksering af koen

Hvileareal/skjul til kalvene uden træk, Hvor køerne ikke har adgang, men stadig kan se kalvene.

Kar i kalvehøjde og særskilt foder og at kalve har adgang via ædepladsen til at nå foderbordet.

Der skal i afgræsningsperioden skal være adgang til afgræsning for køerne max en uge på stald (logbog).

Husk kobørster til alle

Max 1 md. Aldersforskel!!!





Erfaringer og inspiration

Facebook fællesskab:

Ko og kalv samvær – gruppe til erfaringsudveksling

Hjemmeside:

Forskning, erfaring, video mm.
[Ko med kalv \(icoel.dk\)](http://icoel.dk)

Samlet katalog om ko og kalv:

https://issuu.com/okologidk/docs/ko_kalv_katalog_2020

Følg projekter om ko og kalv:

[Projekter - Innovationscenter for Økologisk Landbrug \(icoel.dk\)](http://icoel.dk)

