

Innovationscenter
for Økologisk Landbrug

Recirkulering af KOD til økologisk landbrug

FARR-dirktør møde 2 november 2022



KOD som gødning

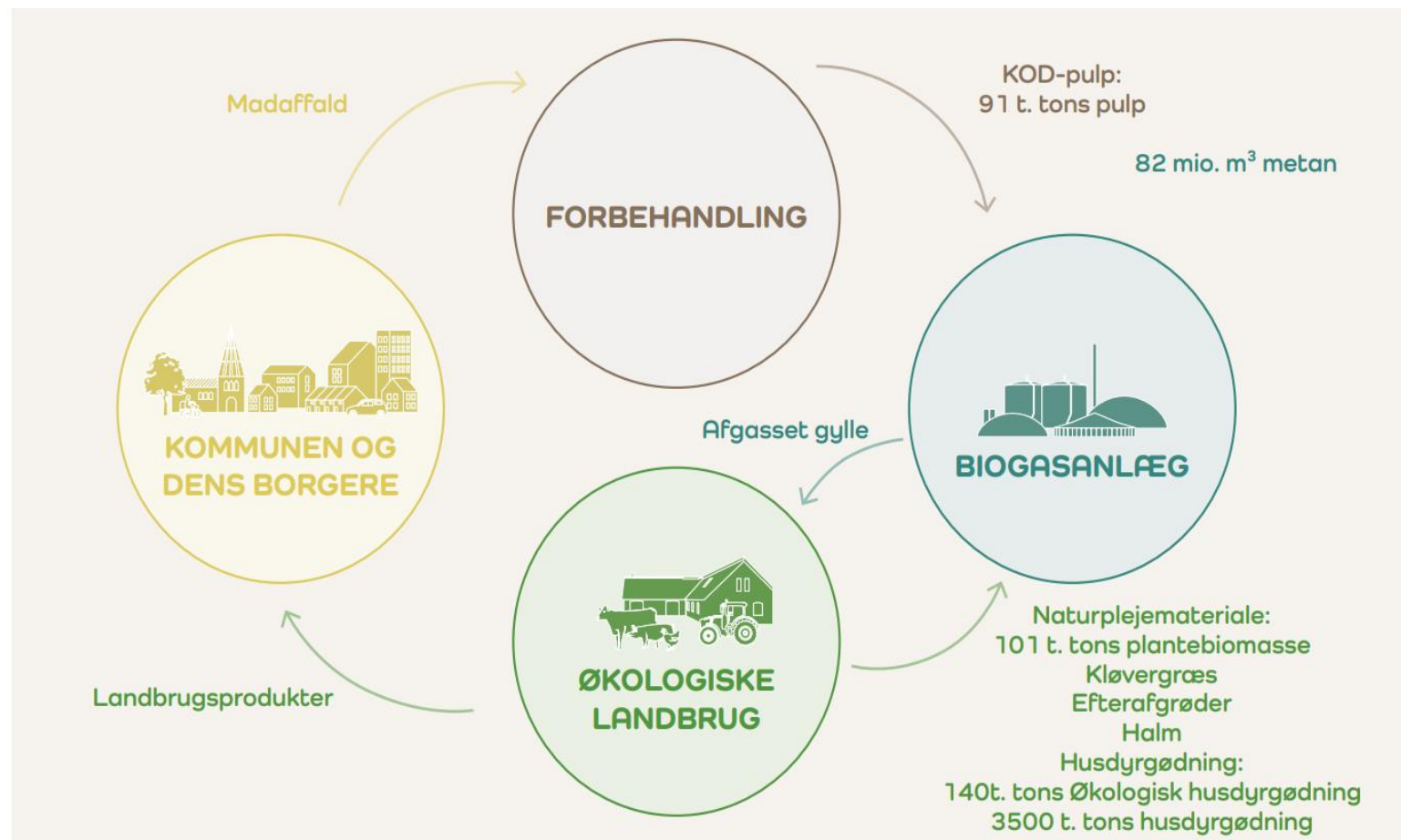


- Afgasset madaffald er god gødning til økologer
- Madaffald er den største 'affaldsbunke' som økologer må bruge nu.
- I Østjylland, er udvikling af økologi hæmmet af næringsstofmangel.
- madaffald øger udnyttelsen af næringsstofferne fra husdyrgødning, kløvergræs, afgrøderester fra landbruget selv
- madaffald er en troværdighed gødning i økologisk produktion, ift. andre tiladte gødningskilder.



KOD til økologisk landbrug?

- KOD kan bidrage til øget økologisk areal, hvis næringsstofressource er tilgængelig for økologer.
- Hvis det prioriteres i hele kæden fra borger til landmand.



Barrierer for Økologisk anvendelse

Økologerne må anvende gødninger fra biomasse godkendt økologivejledning.

Biogasanlæg der leverer til økologer må derfor kun anvender godkendte produkter.

BIOMASSE
Affald fra medicinalindustrien
Eluat
Fedtfang fra rensningsanlæg
FertiGro
Mucosa-vand
Novo-gærfløde
NovoGro
Slam fra dambrug
Slagteriaffald
Spildevandsslam
Vegetabilsk processpildevand

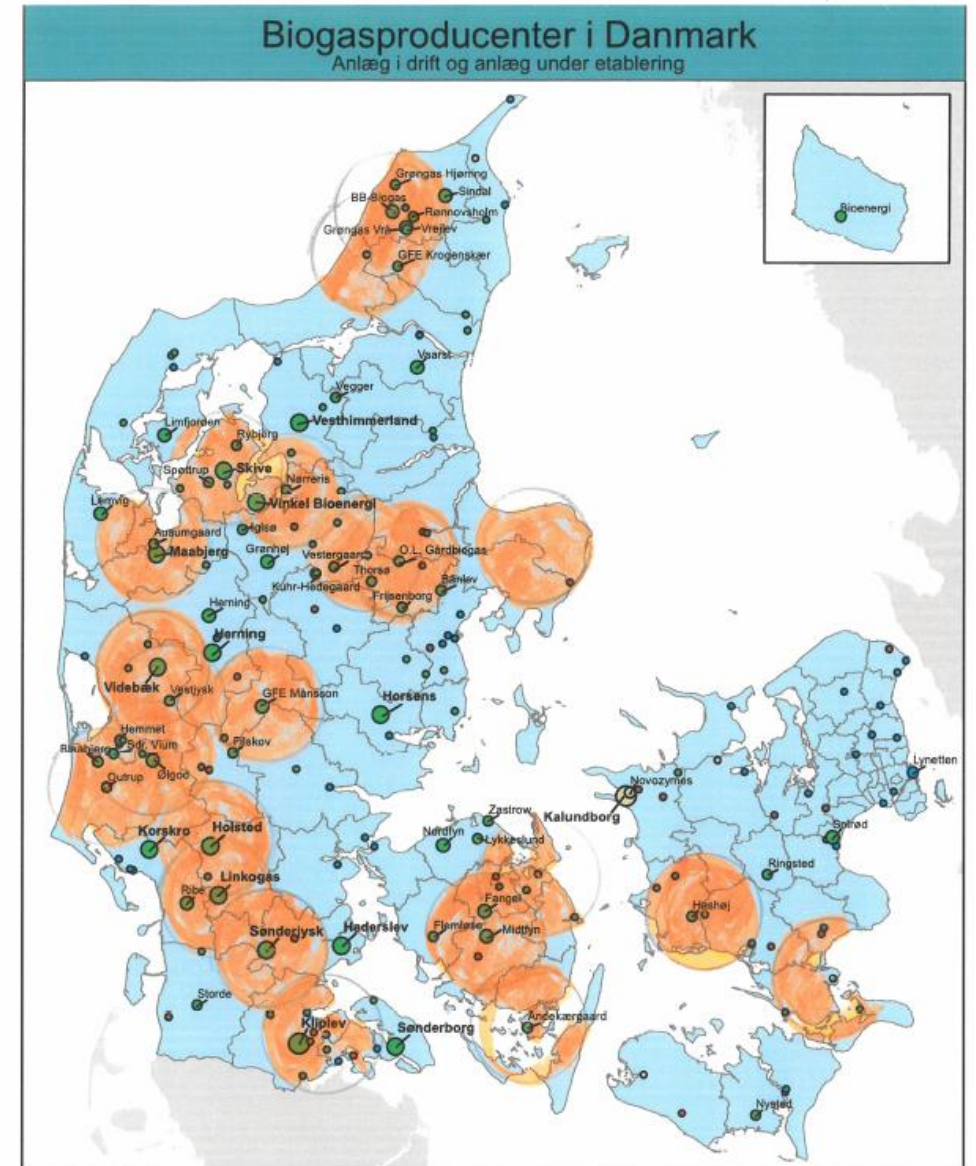
BIOMASSE	BESKRIVELSE	V
Alge- og tangprodukter.	Indsamlet, vasket tang.	
Animalske biprodukter .	Blod-, horn-, hov-, ben-, k fiskemel samt hud, pels o	
Animalske biprodukter.	Valle fra mejerier.	
Animalske biprodukter.	Mave- tarmindhold fra sla	
Flotationsfedt fra andet end slagterier.	Fedtrester fra mejerier ell (f.eks. limlæder).	
Husdyrgødning.	Ubehandlet gødning fra k le landbrug samt økologi:	
Kartoffelfrugtsaft.	Produkt fra stivelses- og proteinproduktion.	
Kartoffelkondensat.	Restprodukt fra kogning a kartofler.	
Komposteret organisk dagrenovation (KOD).	Kildesorteret vegetabilsk (organisk) husholdningsa	

Tabel 1. Biomasser som kan give et udvalgt

BIOMASSE	BESKRIVELSE
Økologisk husdyrgødning.	Alle økologiske landbrug
Økologiske afgrøder og planterester.	Alle økologiske områder
Glycerin.	Let tilgængeligt
Biprodukter fra økologiske mejerier og slagterier.	F.eks. fra økologiske slagterier
Økologisk madaffald.	Madaffald fra økologiske landbrug

Potentiale i jeres kommuner

- Landbrugsareal: 178.200.
- Økologisk areal: 17.500 - 10% DK: 12 %
- Ca. 50.000 tons madaffald i jeres 6 kommuner:
- 8-10 % af kapaciteten på nuværende biogasanlæg i området
- Gøder 8 – 14.000 nye lokale økologiske pesticidfri hektarer
- Omlægning til økologi reducerer kvælstofudvaskning 136-238 tons.



Produktion (TJ/år)

- 1-99
- 100-199
- 200-399

Anlægstype

- Renseanlæg
- Industri
- Losseplads

0 25 50 100
Kilometer

Kortet er opdateret 06 2020



Tiltag der understøtter økologers adgang til gødning

- dialog med jeres operatører vedr. afsætning, og specifikke krav til at KOD kan/skal afsættes til økologer
- gerne med viden ift. afsætning og anvendelse af KOD til økologer

Eksempel fra Københavns Kommune.

- har ikke et anvendelseskrav.
- Miljø/bæredygtighed er i sidste udbud vægtet tungere (60 %) end økonomi (40 %).
- Madaffald er fra 2021 afgasset på anlægget i Solrød der prioriterer at levere til økologer
- Forsyning af sjællandske økologer med næringsstoffer er markant forbedret.
- Innovationscenter for økologisk har dialog Teknik- og miljøforvaltning ift. renhed, kvalitet og leverer 'fun facts' borgerkampagne.



Innovationscenter
for Økologisk Landbrug