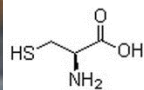
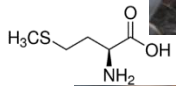


# Afskallet havre med aminosyrer til svin og fjerkræ



Kerner

Skaller



Lednr.	Behandling
1	Delfin
2	Elison
3	WPB Oskar
A	50 kg NH <sub>4</sub> -N
B	100 kg NH <sub>4</sub> -N
C	150 kg NH <sub>4</sub> -N

×

A2 (Elison)
C3 (WPB Oskar)
A1 (Delfin)
B3 (WPB Oskar)
A3 (WPB Oskar)
C2 (Elison)
B1 (Delfin)
B2 (Elison)
C1 (Delfin)
C3 (WPB Oskar)
C1 (Delfin)
B1 (Delfin)
C2 (Elison)
A3 (WPB Oskar)
A1 (Delfin)
B3 (WPB Oskar)
B2 (Elison)
A2 (Elison)
B1 (Delfin)
C2 (Elison)
A3 (WPB Oskar)
A2 (Elison)
B2 (Elison)
C3 (WPB Oskar)
C1 (Delfin)
A1 (Delfin)
B3 (WPB Oskar)
C1 (Delfin)
C2 (Elison)
A1 (Delfin)
B3 (WPB Oskar)
A2 (Elison)
C3 (WPB Oskar)
B1 (Delfin)
A3 (WPB Oskar)
B2 (Elison)

#### Forsøget:

- Nedfældet svinegylle 6. april
- Såning 7. april
- Blindharvning 14. april
- Harvning 10. maj
- 4 gentagelser (3 lokaliteter)

#### Hvad undersøger vi?

- Markforsøg med 3 sorter og 3 gødningsniveauer
- Analyse af aminosyresammensætning m.v.
- Afskalning, småskala og storskala
- Beregning af foderplaner med høj andel afskallet havre
- Erfaringsindsamling med anvendelse af havreskaller
- Økonomi fra mark til stald